

CATALOGO

ASTURO **WALMEC**®

2024



[WWW.WALMEC.COM](http://WWW.WALMEC.COM)

IT

# INDICE

<b>AEROGRAFI</b>		<b>ATTACCHI E RACCORDI</b>	
Serie Diecimila	4	Rubinetti a corsoio e di spurgo	72
Serie Ottomila	9	Attacchi	72-74
Serie Seimila	11	Raccordi	75-77
Serie OM - IM - UR PLUS	14	<b>ACCESSORI PER PNEUMATICA</b>	
Serie grafica	18	Rubinetti di linea a spillo	78
Serie speciale	21	Rubinetti di linea a sfera	78
Principali ricambi per aerografi	24	Rubinetti rapidi	79
Accessori per verniciatura	31	Rubinetti con ogiva	80
<b>SERBATOI SOTTOPRESSIONE</b>		Raccordi automatici	81-82
SSP ed accessori	36	<b>FILTRI REGOLATORI LUBRIFICATORI MODULARI</b>	
<b>PISTOLE DI SERVIZIO</b>		Filtri	83
Pistole di soffiaggio	40	<b>MANOMETRI E ACCESSORI</b>	
Pistole di gonfiaggio	48	Manometri e accessori	85
Pistole di lavaggio	52	<b>TUBI POLIURETANO</b>	
Pistole di sabbiaggio	54	Tubi	87
Pistole per protettivi e sigillanti	57	<b>HOBBY LINE</b>	
Pistole di grassaggio	60	PRIMA e ricambi	92
Pistola aspirapolvere	62	Pistole di servizio	93
<b>RACCORDERIA</b>		<b>BLISTER</b>	
X300 U	65	Aerografi per verniciatura	95
X300	66	Pistole di servizio	96-98
X400	67	Kit 5 pezzi	99
X100 S	68	Kit 6 pezzi - accessori per compressori	100
X90	69	Rubinetti automatici ed innesti rapidi	101-102
Innesti in acciaio	70	Raccorderia	103-105
		<b>ESPOSITORI</b>	
		Espositori	106

## LEGENDA DEI SIMBOLI UTILIZZATI NELLE TABELLE:



carrozzeria



edilizia



ritocco



decorazione



industria



falegnameria



fai da te



tipo di vernice

# L'AZIENDA DEL TERZO MILLENNIO



Oltre 70 anni di storia fanno di Walmec una delle aziende più longeve non solo del settore dell'aria compressa, ma di tutto il panorama industriale nazionale.

Ciò ci riempie d'orgoglio perché dimostra quanto un'azienda che pone come suo primo obiettivo la soddisfazione del cliente, possa andare lontano.

Dietro tutti questi anni ci sono i sacrifici di tante persone che hanno dedicato il loro tempo, la loro professionalità e passione, ci sono le idee, ci sono gli azzardi ma, soprattutto, c'è la ferma volontà di non fermarsi mai. Da parte di tutti noi.

E oggi, più che mai, bisogna guardare avanti.

I mercati crescono, evolvono, pretendono.

Le aziende devono soddisfare queste esigenze che non si limitano più ad un semplice prodotto nuovo o un servizio veloce.

Innovazione, qualità, tempestività sono semplicemente la base per un'azienda che vuole stare sul mercato odierno.

Walmec, compiuti i 70 anni, vuole stupire.

Stupire chi crede che il futuro produttivo sia legato a certi mercati, continuando ad offrire 100% MADE IN ITALY.

Stupire chi crede che le tecnologie produttive siano consolidate, investendo e rinnovando le proprie attrezzature con CNC sempre più moderni, automatizzati e incredibilmente precisi.

Stupire chi crede che non si possa uscire da determinati schemi di natura costruttiva dei prodotti, esplorando nuovi ed affascinanti strade fatte di materiali ipertecnologici e super performanti.

Stupire è semplicemente uscire dagli schemi per consentire a coloro che lavorano con i nostri prodotti di non trovare solo quella qualità, quel prezzo e quel servizio atteso e, giustamente, preteso, ma di provare un qualcosa di completamente inatteso, impensabile ed imprevedibile.

Walmec è pronta a tutto ciò, ed insieme a voi stupiremo.



[WWW.WALMEC.COM](http://WWW.WALMEC.COM)



WALMEC S.P.A. È CERTIFICATA  
UNI EN ISO 9001:2015  
CON CERTIFICATO N° 37971/19/S



# Serie DIECIMILA

Nuova e performante linea di aerografi professionali, in sostituzione della famosa serie 9000 che per tanti anni è stato il riferimento della verniciatura in molteplici settori.

La serie 10000 è di nuovissima concezione, con valvola aria e ago su di un unico asse, per una maggior precisione, funzionalità e semplicità di manutenzione.

Il corpo, in alluminio nichelato, è più leggero e maneggevole ed il cappello, in ottone nichelato, è di altissime prestazioni e garantisce insieme un'elevatissima efficienza di trasferimento ed un'eccellente performance in termini di ventaglio ed atomizzazione.

La serie 10000 si presenta in 3 versioni:

- HVLP: nel rispetto della normativa n. 1151 SCAQMD, ovvero 0,7 bar di pressione al cappello ed un'efficienza certificata >65%. Il basso consumo d'aria, 230 lt/min, attribuisce all'aerografo un notevole valore aggiunto in termini di efficienza.

Il suo LV system (low volume) consente infatti di poterlo utilizzare anche in presenza di poca disponibilità d'aria di linea. Dotato di regolatore di pressione con manometro, per un controllo costante della pressione di utilizzo.

- HALO: il nuovo ed efficiente sistema ad alta efficienza di trasferimento (>65%) pur in presenza di un livello di atomizzazione eccelso, grazie alla pressione di 1,3 bar al cappello.

Adatto a qualsiasi tipo di applicazione tanto in carrozzeria, quanto in industria e falegnameria, il sistema HALO rappresenta il futuro nel mondo della verniciatura professionale. Dotato di regolatore di pressione con manometro per un controllo costante della pressione di utilizzo.

- HALO SR: le medesime caratteristiche di HALO, senza il regolatore e manometro.

In questa sezione sono presenti poi gli aerografi "applicazioni speciali": GEL COAT - ECOMIX - COLLA - HD, ancora su corpo 9000, in grado di fornire le soluzioni ideali per applicazioni specifiche industriali e della nautica.

## GEL COAT

Ugello e cappello "super GT" specifici per l'applicazione di Gel Coat e prodotti densi.

9011 GEL COAT  
Ref. 255

## HD

Serbatoio in pressione per consentire l'applicazione di prodotti densi in genere ed in particolare per le vernici tixotropiche del settore legno.

9011 HD  
Ref. 233

## ECOMIX

Regolatore per un miglior dosaggio della pressione in fase di applicazione dei prodotti murali.

9010 ECOMIX  
Ref. 250

9010/SP COLLA  
Ref. 253

## COLLA

Molla rinforzata per una tenuta migliore nell'applicazione della colla nei salottifici.

10011 HVLP  
Ref. 480\*\*

## PACKAGING

Tutti gli aerografi della serie Diecimila sono forniti in pratiche valigette di plastica rigida contenenti tutti gli accessori per una corretta pulizia e mantenimento del prodotto.



## MODELLO

## REFERENZA

## UTILIZZO CONSIGLIATO

**10011 HVLP**

Serbatoio: nylon 680 cc

Ref. 480\*\*

Serbatoio: alluminio 500 cc

Ref. 481\*\*

Serbatoio: alluminio 750 cc

Ref. 482\*\*

- Corpo: alluminio lucido nichelato chimicamente
- Cappello: ottone nichelato chimicamente
- Ugello: acciaio inox AISI 303
- Ago-molle: acciaio inox
- Peso: 935 g - 835 g - 880 g
- Pressione esercizio: 2,0 bar
- Consumo aria: 230 l/min.
- Ø ugello: 1,3 - 1,5 - 1,7 - 1,9 - 2,2

**Regolatore di pressione entrata aria con manometro**Nota:  
aggiungere il Ø alla Ref. (\*\*)**10010 HVLP**

Serbatoio ad autoclave: alluminio 1000 cc

Ref. 485\*\*

- Corpo: alluminio lucido nichelato chimicamente
- Cappello: ottone nichelato chimicamente
- Ugello: acciaio inox AISI 303
- Ago-molle: acciaio inox
- Peso: 1,15 Kg
- Pressione esercizio: 2,0 bar
- Consumo aria: 230 l/min.
- Ø ugello: 1,7 - 1,9 - 2,2

**Regolatore di pressione entrata aria con manometro**Nota:  
aggiungere il Ø alla Ref. (\*\*)**10010 HVLP**

Serbatoio a baionetta: alluminio 1000 cc

Ref. 486\*\*

- Corpo: alluminio lucido nichelato chimicamente
- Cappello: ottone nichelato chimicamente
- Ugello: acciaio inox AISI 303
- Ago-molle: acciaio inox
- Peso: 1,13 Kg
- Pressione esercizio: 2,0 bar
- Consumo aria: 230 l/min.
- Ø ugello: 1,7 - 1,9 - 2,2

**Regolatore di pressione entrata aria con manometro**Nota:  
aggiungere il Ø alla Ref. (\*\*)**10010/SP HVLP**

Sottopressione con entrata prodotto M 1/4"

Ref. 487\*\*

- Corpo: alluminio lucido nichelato chimicamente
- Cappello: ottone nichelato chimicamente
- Ugello: acciaio inox AISI 303
- Ago-molle: acciaio inox
- Peso: 750 g
- Pressione esercizio: 2,0 bar
- Consumo aria: 230 l/min.
- Ø ugello: 1,0 - 1,3 - 1,5 - 1,7 - 1,9 - 2,2

**Regolatore di pressione entrata aria con manometro**Nota:  
aggiungere il Ø alla Ref. (\*\*)

## MODELLO

## REFERENZA

## UTILIZZO CONSIGLIATO

**10011 HALO**

Serbatoio: nylon 680 cc

**Ref. 489\*\***

Serbatoio: alluminio 500 cc

**Ref. 493\*\***

Serbatoio: alluminio 750 cc

**Ref. 488\*\***

- Corpo: alluminio lucido nichelato chimicamente
- Cappello: ottone nichelato chimicamente
- Ugello: acciaio inox AISI 303
- Ago-molle: acciaio inox
- Peso: 935 g - 670 g - 720 g
- Pressione esercizio: 2,0 - 2,5 bar
- Consumo aria: 220 - 260 l/min.
- Ø ugello: 1,0 - 1,2 - 1,3 - 1,5 - 1,7 - 1,9 - 2,2 - 2,5

**Regolatore di pressione entrata aria con manometro**Nota:  
aggiungere il Ø alla Ref. (\*\*)**10010 HALO**

Serbatoio ad autoclave: alluminio 1000 cc

**Ref. 484\*\***

- Corpo: alluminio lucido nichelato chimicamente
- Cappello: ottone nichelato chimicamente
- Ugello: acciaio inox AISI 303
- Ago-molle: acciaio inox
- Peso: 1,15 Kg
- Pressione esercizio: 2,0 - 2,5 bar
- Consumo aria: 220 - 260 l/min.
- Ø ugello: 1,0 - 1,2 - 1,3 - 1,5 - 1,7 - 1,9 - 2,2 - 2,5

**Regolatore di pressione entrata aria con manometro**Nota:  
aggiungere il Ø alla Ref. (\*\*)**10010 HALO**

Serbatoio a baionetta: alluminio 1000 cc

**Ref. 494\*\***

- Corpo: alluminio lucido nichelato chimicamente
- Cappello: ottone nichelato chimicamente
- Ugello: acciaio inox AISI 303
- Ago-molle: acciaio inox
- Peso: 1,13 Kg
- Pressione esercizio: 2,0 - 2,5 bar
- Consumo aria: 220 - 260 l/min.
- Ø ugello: 1,0 - 1,2 - 1,3 - 1,5 - 1,7 - 1,9 - 2,2 - 2,5

**Regolatore di pressione entrata aria con manometro**Nota:  
aggiungere il Ø alla Ref. (\*\*)**10010/SP HALO**

Sottopressione con entrata prodotto M 1/4"

**Ref. 483\*\***

- Corpo: alluminio lucido nichelato chimicamente
- Cappello: ottone nichelato chimicamente
- Ugello: acciaio inox AISI 303
- Ago-molle: acciaio inox
- Peso: 750 g
- Pressione esercizio: 2,0 - 2,5 bar
- Consumo aria: 220 - 260 l/min.
- Ø ugello: 1,0 - 1,2 - 1,3 - 1,5 - 1,7 - 1,9 - 2,2

**Regolatore di pressione entrata aria con manometro**

## MODELLO

## REFERENZA

## UTILIZZO CONSIGLIATO

**10011 HALO SR**

Serbatoio: nylon 680 cc 680 cc

Ref. 490\*\*

Serbatoio: alluminio 500 cc

Ref. 491\*\*

Serbatoio: alluminio 750 cc

Ref. 492\*\*

- Corpo: alluminio lucido nichelato chimicamente
- Cappello: ottone nichelato chimicamente
- Ugello: acciaio inox AISI 303
- Ago-molle: acciaio inox
- Peso: 785 g - 670 g - 720 g
- Pressione esercizio: 2,0 - 2,5 bar
- Consumo aria: 220 - 260 l/min.
- Ø ugello: 1,0 - 1,2 - 1,3 - 1,5 - 1,7 - 1,9 - 2,2 - 2,5



Nota:  
aggiungere il Ø alla Ref. (\*\*)

**10010 HALO SR**

Serbatoio ad autoclave: alluminio 1000 cc

Ref. 495\*\*

- Corpo: alluminio lucido nichelato chimicamente
- Cappello: ottone nichelato chimicamente
- Ugello: acciaio inox AISI 303
- Ago-molle: acciaio inox
- Peso: 980 g
- Pressione esercizio: 2,0 - 2,5 bar
- Consumo aria: 220 - 260 l/min.
- Ø ugello: 1,0 - 1,2 - 1,3 - 1,5 - 1,7 - 1,9 - 2,2 - 2,5



Nota:  
aggiungere il Ø alla Ref. (\*\*)

**10010 HALO SR**

Serbatoio a baionetta: alluminio 1000 cc

Ref. 496\*\*

- Corpo: alluminio lucido nichelato chimicamente
- Cappello: ottone nichelato chimicamente
- Ugello: acciaio inox AISI 303
- Ago-molle: acciaio inox
- Peso: 970 g
- Pressione esercizio: 2,0 - 2,5 bar
- Consumo aria: 220 - 260 l/min.
- Ø ugello: 1,0 - 1,2 - 1,3 - 1,5 - 1,7 - 1,9 - 2,2 - 2,5



Nota:  
aggiungere il Ø alla Ref. (\*\*)

**10010/SP HALO SR**

Sottopressione con entrata prodotto M 1/4"

Ref. 497\*\*

- Corpo: alluminio lucido nichelato chimicamente
- Cappello: ottone nichelato chimicamente
- Ugello: acciaio inox AISI 303
- Ago-molle: acciaio inox
- Peso: 600 g
- Pressione esercizio: 2,0 - 2,5 bar
- Consumo aria: 220 - 260 l/min.
- Ø ugello: 1,0 - 1,2 - 1,3 - 1,5 - 1,7 - 1,9 - 2,2





## MODELLO

## REFERENZA

## UTILIZZO CONSIGLIATO

**10011 HVLP/HALO HD**

Serbatoio a gravità sottopressione nylon 680 cc - HVLP

Ref. 498\*\*

Serbatoio a gravità sottopressione nylon 680 cc - HALO

Ref. 499\*\*

- Serbatoio a gravità sottopressione (entrata prodotto M 1/4"): per prodotti ad alta densità es. latex, poliuretano, geal coat, tixotropici del settore del legno e industriale
- Corpo: alluminio lucido nichelato chimicamente
- Cappello: ottone nichelato chimicamente
- Ugello: acciaio inox AISI 303
- Ago-molle: acciaio inox
- Peso: 1,25 Kg
- Consumo aria: 200 - 240 l/min. per HVLP - 240 - 280 l/min. per HALO
- Ø ugello: 1,3 - 1,5 - 1,7 - 1,9 - 2,2

**Doppio regolatore di pressione entrata aria aerografo e serbatoio sottopressione con manometro**



Nota:  
aggiungere il Ø alla Ref. (\*\*)

**10010 ECOMIX**

Serbatoio a baionetta ad aspirazione a pressione regolabile: inox 1000 cc

Ref. 468\*\*

**10010/SP ECOMIX**

Serbatoio a baionetta ad aspirazione a pressione regolabile: inox 1000 cc

Ref. 469\*\*

- Corpo: alluminio lucido nichelato chimicamente
- Cappello: ottone nichelato chimicamente
- Ago-molle - ugello: acciaio inox
- Regolazioni: aria-prodotto-ventaglio
- Guarnizioni serbatoio: o-ring in EPDM - (solo versione Ref. 250\*\*)
- Utilizzo: applicazioni di prodotti murali del settore edilizio
- Peso: 940 g Ecomix - 610 g Ecomix SP
- Pressione esercizio: 2,5 - 3,0 bar
- Consumo aria: 200 - 240 l/min.
- Ø ugello: 2,2 - 2,5 - 3,0

**Gruppo regolatore di pressione al serbatoio ed entrata aria - vers. Ref. \*\*\*\*\***



Nota:  
aggiungere il Ø alla Ref. (\*\*)

**10011 GEL COAT**

Serbatoio: nylon 680 cc

Ref. 479\*\*

**10010/SP GEL COAT**

Sottopressione con entrata prodotto M 1/4"

Ref. 478\*\*

- Corpo: alluminio lucido nichelato chimicamente
- Cappello: ottone nichelato chimicamente
- Ago-molle - ugello: acciaio inox
- Regolazioni: aria-prodotto-ventaglio
- Utilizzo: applicazione di Gel Coat e prodotti densi in genere
- Peso: 810 g Gel Coat - 590 g Gel Coat SP
- Pressione esercizio: 2,0 - 3,0 bar
- Consumo aria: 180 - 240 l/min.
- Ø ugello: 3,0 - 4,0 - 5,0



Nota:  
aggiungere il Ø alla Ref. (\*\*)

**10010/SP COLLA**

Sottopressione con entrata prodotto M 1/4"

Ref. 473\*\*

- Corpo: alluminio lucido nichelato chimicamente
- Cappello: ottone nichelato chimicamente
- Ago-molle-ugello: acciaio inox
- Regolazioni: prodotto-ventaglio
- Ago-molle: acciaio inox
- Peso: 590 g
- Pressione esercizio: 2,5 - 3,0 bar
- Consumo aria: 180 - 240 l/min.
- Ø ugello: 1,7 - 1,9



Nota:  
aggiungere il Ø alla Ref. (\*\*)



# Serie OTTOMILA

Ultima nata della prestigiosa e storica famiglia di aerografi della linea Asturomec, la serie 8000 unisce tradizione, innovazione ed altissima prestazione.

Ideale per qualsiasi tipo di applicazione nei diversi settori di utilizzo, grazie anche alla sua vasta gamma di ugelli disponibili, è un aerografo professionale, leggero, resistente e versatile.

Nata sulla linea della serie 10000, con caratteristiche e componenti simili in molte sue parti, la serie 8000 ha però delle peculiarità che la rendono unica nel suo genere:

- sistema FTA (fast turning aircap), che consente l'avvitamento e lo svitamento della ghiera cappello in solo ½ giro.
- ghiera in PA leggera e resistente
- finitura e trattamento lucido con moderna ed accattivante serigrafia su tutto il corpo
- diffusore interno in POM C per una miglior distribuzione dell'aria, a vantaggio di un ventaglio più omogeneo, ampio e performante.

## GHIERA FTA

Sistema FTA, ovvero Fast Turning Aircap, che consente un pratico ed agevole avvitamento e svitamento della ghiera, per un cambio rapido.



## CORPO

In alluminio pressofuso, lucidato e serigrafato al laser con una grafica moderna ed accattivante.



## LEVA

In acciaio, robusta ed ergonomica, precisa nel primo e secondo tempo. Dotata di molla soft per non affaticare la mano dell'operatore.



## REGOLAZIONI

3 regolazioni, aria, prodotto, ventaglio, per un perfetto controllo nella fase di verniciatura e per un perfetto set-up in base alle abitudini dell'operatore.



8011 HALO  
Ref. 5562\*\*

## MODELLO

## REFERENZA

## UTILIZZO CONSIGLIATO

**8011 HALO**

Serbatoio: nylon 680 cc

**Ref. 5562\*\***

Serbatoio: alluminio 750 cc

**Ref. 5564\*\***

- Corpo: alluminio lucidato
- Cappello: alluminio anodizzato
- Ghiera: PA & fibra vetro
- Ugello: acciaio inox AISI 303
- Ago-molle: acciaio inox AISI 303
- Peso: 674 g
- Pressione esercizio: 2,0 bar
- Consumo aria: 265 lt/min
- Ø ugello: 1,3 - 1,5 - 1,7 - 1,9 - 2,2



Nota:  
aggiungere il Ø alla Ref. (\*\*)

**8010 HALO**

Serbatoio a baionetta: alluminio 1000 cc

**Ref. 5592\*\***

- Corpo: alluminio lucidato
- Cappello: alluminio anodizzato
- Ghiera: PA & fibra vetro
- Ugello: acciaio inox AISI 303
- Ago-molle: acciaio inox AISI 303
- Peso: 720 g
- Pressione esercizio: 2,0 bar
- Consumo aria: 265 lt/min
- Ø ugello: 1,3 - 1,5 - 1,7 - 1,9 - 2,2



Nota:  
aggiungere il Ø alla Ref. (\*\*)

**8010/SP HALO**

Sottopressione con entrata prodotto M 1/4"

**Ref. 5591\*\***

- Corpo: alluminio lucidato
- Cappello: alluminio anodizzato
- Ghiera: PA & fibra vetro
- Ugello: acciaio inox AISI 303
- Ago-molle: acciaio inox AISI 303
- Peso: 490 g
- Pressione esercizio: 2,0 bar
- Consumo aria: 265 lt/min
- Ø ugello: 1,3 - 1,5 - 1,7 - 1,9 - 2,2



# Serie SEIMILA

Nuova linea di aerografi di elevate prestazioni sia in termini di ventaglio e atomizzazione che di durata ed affidabilità. Realizzati con tutta l'esperienza Asturomec® come garanzia, rappresentano la massima espressione di aerografo ideale per tutti i settori dove si richiedono risultati di verniciatura di qualità associata all'efficienza.

Dalla carrozzeria al legno, dall'industria all'artigianato, la nuova serie SEIMILA è stata appositamente studiata per dare il massimo risultato al lavoro dell'operatore.

Realizzato in versione HVLP (0,7 bar al cappello; efficienza di trasferimento > 65%) ed in versione HALO, questo aerografo è dotato del cappello ad alta polverizzazione HT ed è costruito in modo da resistere all'aggressione di tutti i tipi di solventi.

L'assenza di guarnizioni grazie all'elevata precisione delle lavorazioni meccaniche, garantiscono infatti quella durata nel tempo così tanto richiesta ed apprezzata dagli operatori dei vari settori di riferimento.

## CAPPELLO HT

Cappello ad alta polverizzazione, garantisce elevate performance di verniciatura ed un ridotto consumo di prodotto.



## CORPO

In alluminio pressofuso lucidato e trattato, per una massima garanzia di precisione, resistenza, ergonomia e durata.



## LEVA

In acciaio nichelato, ergonomica e di adeguate dimensioni per un dosaggio preciso di aria e prodotto.



## REGOLAZIONI

Precise ed affidabili, costituiscono un elemento fondamentale per un aerografo che si pone come riferimento per tutti i settori della verniciatura.



6011 HVLP  
Ref. 460



## MODELLO

## REFERENZA

## UTILIZZO CONSIGLIATO

**6011 HVLP**

Serbatoio: nylon 680 cc

**Ref. 460\*\***

Serbatoio: alluminio 500 cc

**Ref. 461\*\***

Serbatoio: alluminio 750 cc

**Ref. 462\*\***

- Corpo: alluminio lucidato e trattato
- Cappello HT: ottone nichelato
- Ago-molle-ugello: acciaio inox
- Regolazioni: prodotto-ventaglio
- Peso: 755 g - 670 g - 720 g
- Pressione esercizio: 2,5 - 3,0 bar
- Consumo aria: 180 - 220 l/min.
- Ø ugello: 1,2 - 1,4 - 1,7 - 1,9 - 2,2 - 2,5 - 3,0



Nota:  
aggiungere il Ø alla Ref. (\*\*)

**6010 HVLP**

Serbatoio ad autoclave: alluminio 1000 cc

**Ref. 465\*\***

- Corpo: alluminio lucidato e trattato
- Cappello HT: ottone nichelato
- Ago-molle-ugello: acciaio inox
- Regolazioni: prodotto-ventaglio
- Peso: 990 g
- Pressione esercizio: 2,5 - 3,0 bar
- Consumo aria: 220 - 240 l/min.
- Ø ugello: 1,2 - 1,4 - 1,7 - 1,9 - 2,2 - 2,5 - 3,0



Nota:  
aggiungere il Ø alla Ref. (\*\*)

**6010 HVLP**

Serbatoio a baionetta: alluminio 1000 cc

**Ref. 466\*\***

- Corpo: alluminio lucidato e trattato
- Cappello HT: ottone nichelato
- Ago-molle-ugello: acciaio inox
- Regolazioni: prodotto-ventaglio
- Peso: 920 g
- Pressione esercizio: 2,5 - 3,0 bar
- Consumo aria: 220 - 240 l/min.
- Ø ugello: 1,2 - 1,4 - 1,7 - 1,9 - 2,2 - 2,5 - 3,0



Nota:  
aggiungere il Ø alla Ref. (\*\*)

**6010/SP HVLP**

Sottopressione con entrata prodotto M 1/4"

**Ref. 467\*\***

- Corpo: alluminio lucidato e trattato
- Cappello HT: ottone nichelato
- Ago-molle-ugello: acciaio inox
- Regolazioni: prodotto-ventaglio
- Peso: 590 g
- Pressione esercizio: 2,5 - 3,0 bar
- Consumo aria: 220 - 240 l/min.
- Ø ugello: 1,2 - 1,4 - 1,7 - 1,9 - 2,2 - 2,5 - 3,0



## MODELLO

## REFERENZA

## UTILIZZO CONSIGLIATO

**6011 HALO**

Serbatoio: nylon 680 cc

**Ref. 470\*\***

Serbatoio: alluminio 500 cc

**Ref. 471\*\***

Serbatoio: alluminio 750 cc

**Ref. 472\*\***

- Corpo: alluminio lucidato e trattato
- Cappello HT: ottone nichelato
- Ago-molle-ugello: acciaio inox
- Regolazioni: prodotto-ventaglio
- Peso: 755 g - 670 g - 720 g
- Pressione esercizio: 2,5 - 3,0 bar
- Consumo aria: 180 - 220 l/min.
- Ø ugello: 1,2 - 1,4 - 1,7 - 1,9 - 2,2 - 2,5 - 3,0



Nota:  
aggiungere il Ø alla Ref. (\*\*)

**6010 HALO**

Serbatoio ad autoclave: alluminio 1000 cc

**Ref. 475\*\***

- Corpo: alluminio lucidato e trattato
- Cappello HT: ottone nichelato
- Ago-molle-ugello: acciaio inox
- Regolazioni: prodotto-ventaglio
- Peso: 990 g
- Pressione esercizio: 2,5 - 3,0 bar
- Consumo aria: 220 - 240 l/min.
- Ø ugello: 1,2 - 1,4 - 1,7 - 1,9 - 2,2 - 2,5 - 3,0



Nota:  
aggiungere il Ø alla Ref. (\*\*)

**6010 HALO**

Serbatoio a baionetta: alluminio 1000 cc

**Ref. 476\*\***

- Corpo: alluminio lucidato e trattato
- Cappello HT: ottone nichelato
- Ago-molle-ugello: acciaio inox
- Regolazioni: prodotto-ventaglio
- Peso: 920 g
- Pressione esercizio: 2,5 - 3,0 bar
- Consumo aria: 220 - 240 l/min.
- Ø ugello: 1,2 - 1,4 - 1,7 - 1,9 - 2,2 - 2,5 - 3,0



Nota:  
aggiungere il Ø alla Ref. (\*\*)

**6010/SP HALO**

Sottopressione con entrata prodotto M 1/4"

**Ref. 477\*\***

- Corpo: alluminio lucidato e trattato
- Cappello HT: ottone nichelato
- Ago-molle-ugello: acciaio inox
- Regolazioni: prodotto-ventaglio
- Peso: 590 g
- Pressione esercizio: 2,5 - 3,0 bar
- Consumo aria: 220 - 240 l/min.
- Ø ugello: 1,2 - 1,4 - 1,7 - 1,9 - 2,2 - 2,5 - 3,0



# Serie OM-IM-UR PLUS

Sono aerografi nati per combinare affidabilità, versatilità e prezzo. La robustezza dell'aerografo ha fatto sì che la serie sia la più richiesta nel mercato fin dalla sua nascita negli anni '50. Ma la forza di un prodotto si vede anche nella sua capacità di evoluzione; perciò nel 1999 è stata creata la versione HVLP dell'OM, che si adatta perfettamente alle richieste dei mercati più sensibili, in termini di risparmio di prodotto e rispetto alle normative ambientali. La versione professionale IM/OM ha dato origine alla versione UR PLUS con componentistica in ottone che, visto il rapporto qualità/prezzo, trova applicazione anche tra gli hobbisti.

## UR PLUS UR/S PLUS

Ago e ugello in ottone, migliora il rapporto qualità/prezzo, ma non ne deprime affidabilità e prestazione.



UR/S PLUS  
Ref. 273

## IM - OM

Monoblocco in ottone lavorato alle CNC, da anni garanzia di durata, robustezza, performance. In una sola parola IM-OM.



IM  
Ref. 262



OM  
Ref. 263



## OM GREEN Ref. 290



**OM GREEN**  
Impugnatura verde, all'insegna dell'ecologia, del risparmio di prodotto verniciante, ma con la qualità IM-OM di Asturomec.

## MODELLO

## REFERENZA

## UTILIZZO CONSIGLIATO

## OM GREEN

Serbatoio: nylon 680 cc

Ref. 290\*\*

Serbatoio: nylon 250 cc

Ref. 291\*\*

Serbatoio: alluminio 500 cc

Ref. 292\*\*

Serbatoio: alluminio 750 cc

Ref. 293\*\*

- Corpo: ottone sabbiato nichelato
- Cappello: ottone nichelato
- Ago-molle-ugello: acciaio inox
- Regolazioni: prodotto-ventaglio
- Peso: 780 g - 670 g - 680 g - 730 g
- Pressione esercizio: 2,0 bar
- Consumo aria: 200 l/min.
- Ø ugello: 1,4 - 1,7 - 1,9 - 2,2



Nota:  
aggiungere il Ø alla Ref. (\*\*)

**Sistema HVLP: bassa fumosità, sensibile risparmio di prodotto verniciante**



## IM GREEN

Serbatoio ad autoclave: alluminio 1000 cc

Ref. 307\*\*

- Corpo: ottone sabbiato nichelato
- Cappello: ottone nichelato
- Ago-molle-ugello: acciaio inox
- Regolazioni: prodotto-ventaglio
- Peso: 1,01 Kg
- Pressione esercizio: 2,0 bar
- Consumo aria: 220 l/min.
- Ø ugello: 1,4 - 1,7 - 1,9 - 2,2



Nota:  
aggiungere il Ø alla Ref. (\*\*)

**Sistema HVLP: bassa fumosità, sensibile risparmio di prodotto verniciante**



## IM GREEN

Serbatoio a baionetta: alluminio 1000 cc

Ref. 308\*\*

- Corpo: ottone sabbiato nichelato
- Cappello: ottone nichelato
- Ago-molle-ugello: acciaio inox
- Regolazioni: prodotto-ventaglio
- Peso: 950 g
- Pressione esercizio: 2,0 bar
- Consumo aria: 200 l/min.
- Ø ugello: 1,4 - 1,7 - 1,9 - 2,2



Nota:  
aggiungere il Ø alla Ref. (\*\*)

**Sistema HVLP: bassa fumosità, sensibile risparmio di prodotto verniciante**



## IM/SP GREEN

Sottopressione con entrata prodotto M 1/4"

Ref. 309\*\*

- Corpo: ottone sabbiato nichelato
- Cappello: ottone nichelato
- Ago-molle-ugello: acciaio inox
- Regolazioni: prodotto-ventaglio
- Peso: 620 g
- Pressione esercizio: 2,0 bar
- Consumo aria: 200 l/min.
- Ø ugello: 1,4 - 1,7 - 1,9 - 2,2



Nota:  
aggiungere il Ø alla Ref. (\*\*)

**Sistema HVLP: bassa fumosità, sensibile risparmio di prodotto verniciante**





## MODELLO

## REFERENZA

## UTILIZZO CONSIGLIATO

## OM

Serbatoio: nylon 680 cc

Ref. 263\*\*

Serbatoio: nylon 250 cc

Ref. 264\*\*

Serbatoio: alluminio 500 cc

Ref. 266\*\*

Serbatoio: alluminio 750 cc

Ref. 265\*\*

- Corpo: ottone sabbiato nichelato
- Cappello: ottone nichelato
- Ago-molle-ugello: acciaio inox
- Regolazioni: prodotto-ventaglio
- Peso: 780 g - 670 g - 680 g - 730 g
- Pressione esercizio: 3,0 - 3,5 bar
- Consumo aria: 220 l/min.
- Ø ugello: 1,0 - 1,2 - 1,4 - 1,7 - 1,9 - 2,2 - 2,5 - 3,0 - 3,5 - 4,0



Nota:  
aggiungere il Ø alla Ref. (\*\*)



## IM

Serbatoio ad autoclave: alluminio 1000 cc

Ref. 262\*\*

- Corpo: ottone sabbiato nichelato
- Cappello: ottone nichelato
- Ago-molle-ugello: acciaio inox
- Regolazioni: prodotto-ventaglio
- Peso: 1,01 Kg
- Pressione esercizio: 3,0 - 3,5 bar
- Consumo aria: 220 - 350 l/min.
- Ø ugello: 1,2 - 1,4 - 1,7 - 1,9 - 2,2 - 2,5 - 3,0



Nota:  
aggiungere il Ø alla Ref. (\*\*)



## IM

Serbatoio a baionetta: alluminio 1000 cc

Ref. 260\*\*

- Corpo: ottone sabbiato nichelato
- Cappello: ottone nichelato
- Ago-molle-ugello: acciaio inox
- Regolazioni: prodotto-ventaglio
- Peso: 950 g
- Pressione esercizio: 3,0 - 3,5 bar
- Consumo aria: 200 - 350 l/min.
- Ø ugello: 1,2 - 1,4 - 1,7 - 1,9 - 2,2 - 2,5 - 3,0



Nota:  
aggiungere il Ø alla Ref. (\*\*)



## IM/SP

Sottopressione con entrata prodotto M 1/4"

Ref. 269\*\*

- Corpo: ottone sabbiato nichelato
- Cappello: ottone nichelato
- Ago-molle-ugello: acciaio inox
- Regolazioni: prodotto-ventaglio
- Peso: 620 g
- Pressione esercizio: 3,0 - 3,5 bar
- Consumo aria: 200 - 350 l/min.
- Ø ugello: 1,2 - 1,4 - 1,7 - 1,9 - 2,2 - 2,5 - 3,0



Nota:  
aggiungere il Ø alla Ref. (\*\*)



**Sistema HVLP: bassa fumosità, sensibile risparmio di prodotto verniciante**

## MODELLO

## REFERENZA

## UTILIZZO CONSIGLIATO

**UR/S PLUS**

Serbatoio: nylon 680 cc

**Ref. 273\*\***

Serbatoio: nylon 250 cc

**Ref. 274\*\***

Serbatoio: alluminio 500 cc

**Ref. 276\*\***

Serbatoio: alluminio 750 cc

**Ref. 275\*\***

- Corpo: ottone sabbiato nichelato
- Cappello: ottone nichelato
- Ago-ugello: ottone
- Regolazioni: prodotto-ventaglio
- Peso: 795 g - 685 g - 690 g - 740 g
- Pressione esercizio: 3,0 - 3,5 bar
- Consumo aria: 200 - 350 l/min.
- Ø ugello: 1,2 - 1,4 - 1,7 - 1,8 - 1,9 - 2,2 - 2,5 - 3,0



Nota:  
aggiungere il Ø alla Ref. (\*\*)

**UR PLUS**

Serbatoio ad autoclave: alluminio 1000 cc

**Ref. 272\*\***

- Corpo: ottone sabbiato nichelato
- Cappello: ottone nichelato
- Ago-ugello: ottone
- Regolazioni: prodotto-ventaglio
- Peso: 1,01 Kg
- Pressione esercizio: 3,0 - 3,5 bar
- Consumo aria: 200 - 350 l/min.
- Ø ugello: 1,2 - 1,4 - 1,7 - 1,8 - 1,9 - 2,2 - 2,5 - 3,0



Nota:  
aggiungere il Ø alla Ref. (\*\*)

**UR PLUS**

Serbatoio a baionetta: alluminio 1000 cc

**Ref. 270\*\***

- Corpo: ottone sabbiato nichelato
- Cappello: ottone nichelato
- Ago-ugello: ottone
- Regolazioni: prodotto-ventaglio
- Peso: 950 g
- Pressione esercizio: 3,0 - 3,5 bar
- Consumo aria: 200 - 350 l/min.
- Ø ugello: 1,2 - 1,4 - 1,7 - 1,8 - 1,9 - 2,2 - 2,5 - 3,0



Nota:  
aggiungere il Ø alla Ref. (\*\*)

**UR PLUS/SP**

Sottopressione con entrata prodotto M 1/4"

**Ref. 279\*\***

- Corpo: ottone sabbiato nichelato
- Cappello: ottone nichelato
- Ago-ugello: ottone
- Regolazioni: prodotto-ventaglio
- Peso: 620 g
- Pressione esercizio: 3,0 - 3,5 bar
- Consumo aria: 200 - 350 l/min.
- Ø ugello: 1,2 - 1,4 - 1,7 - 1,9 - 2,2 - 2,5 - 3,0



Nota:  
aggiungere il Ø alla Ref. (\*\*)



# Serie GRAFICA

Sono mini aerografi professionali di altissima precisione nati per il ritocco e per l'applicazione su superfici ridotte. La facilità di esecuzione e la leggerezza fanno sì che questi aerografi vengano utilizzati molto in carrozzeria ed in falegnameria, oltre che nell'industria.

Grazie all'alto livello qualitativo, trovano collocazione anche tra i decoratori professionisti oltre che tra gli hobbisti. Disponibili con serbatoi di diverse dimensioni a seconda del tipo di utilizzo a cui vengono preposti.

Per rispondere alle sempre maggiori richieste da parte del mercato DIY, è stata realizzata la versione RE, che associa i vantaggi di un mini aerografo di qualità ad un prezzo decisamente competitivo.

## ES

Cappello a getto tondo per applicazioni specifiche nell'industria, nel legno e nell'artigianato.



ES  
Ref. 330

ES/RV  
Ref. 340



## ES/RV

Corpo lavorato alle CNC, cappello ad alta polverizzazione, preciso ed affidabile, ES/RV è il mini aerografo professionale consigliato in tutti i settori.

RE  
Ref. 450



## RE

Impugnatura azzurra che contraddistingue la versione dedicata al DIY, con la garanzia di qualità Astuomec.

ES/RV  
Ref. 340



## PACKAGING

Packaging studiato per contenere tutto il set per il decoratore. Disponibile in una pratica valigetta di plastica rigida che consente una disposizione corretta di tutta la dotazione.



## MODELLO

## REFERENZA

## UTILIZZO CONSIGLIATO

**ES/RV**

Serbatoio: nylon 250 cc

Ref. 340\*\*

Serbatoio: nylon 75 cc

Ref. 341\*\*

Serbatoio: alluminio 125 cc

Ref. 343\*\*

- Corpo: ottone sabbiato nichelato
- Cappello: ottone nichelato
- Ago-molle-ugello: acciaio inox
- Regolazioni: prodotto-ventaglio
- Peso: 475 g - 410 g - 425 g
- Pressione esercizio: 1,0 - 3,5 bar
- Consumo aria: 30 - 60 l/min.
- Ø ugello: 0,5 - 0,7 - 1,0 - 1,2



Nota:  
aggiungere il Ø alla Ref. (\*\*)

**ES**

Serbatoio: nylon 250 cc

Ref. 330\*\*

Serbatoio: nylon 75 cc

Ref. 331\*\*

Serbatoio: alluminio 125 cc

Ref. 333\*\*

Versioni con ugello Ø 0,3

- Corpo: ottone sabbiato nichelato
- Cappello: ottone nichelato
- Ago-molle-ugello: acciaio inox
- Regolazioni: prodotto
- Peso: 465 g - 400 g - 415 g
- Pressione esercizio: 1,0 - 3,5 bar
- Consumo aria: 30 - 60 l/min.
- Ø ugello: 0,3 - 0,5 - 0,7 - 1,0



Nota:  
aggiungere il Ø alla Ref. (\*\*)

**RE**

Serbatoio: nylon 250 cc

Ref. 450\*\*

Serbatoio: nylon 75 cc

Ref. 451\*\*

Serbatoio: alluminio 125 cc

Ref. 452\*\*

Versioni con ugello Ø 0,3

- Corpo: zama sabbiata e zincata
- Cappello: ottone nichelato
- Ago-molle: acciaio inox
- Regolazioni: prodotto
- Peso: 360 g - 300 g - 320 g
- Pressione esercizio: 1,0 - 3,5 bar
- Consumo aria: 30 - 60 l/min.
- Ø ugello: 0,3 - 0,5 - 0,7 - 1,0 - 1,2



Nota:  
aggiungere il Ø alla Ref. (\*\*)

**DECOR BAG**Set di articoli per il decoratore professionista confezionati in valigetta **Ref. 39000**

Dotazione:

1 aeropenna GRAPHIQUE

1 aerografo ES/RV Ø 0,5 con serbatoio da 75 cc in nylon

1 kit ago-ugello-cappello Ø 0,3

1 DECOR KIT

1 tubo aria Ø 4x6 da m 1,5 raccordato

Peso: 1,63 Kg

Valigetta in plastica rigida



## MODELLO

## REFERENZA

## UTILIZZO CONSIGLIATO

**GRAPHIQUE**

Aeropenna professionale a doppia azione per lavori di grafica e decorazione

**Ref. 39003**

- Corpo: ottone nichelato
- Ugello: acciaio inox
- Ago-molle-passaggio prodotto: acciaio inox
- Doppio serbatoio: alluminio anodizzato da 4 cc a caduta; vetro da 20 cc ad aspirazione
- Dotazione: raccordo per tubo Ø 4x6 - chiave di servizio - supporto
- Peso: 300 g
- Pressione esercizio: 0,5-3,5 bar
- Consumo aria: 10-25 l/min.

**DECOR KIT**

Ideale per l'utilizzo in contemporanea di più prodotti con l'aerografo EGO HVLP e GRAPHIQUE

**Ref. 34500**

- Dotazione: 5 serbatoi da 20 cc in vetro adattatore per EGO HVLP da avvitare sul corpo
- Peso: 210 g



Per effettuare rapide pulizie dell'aerografo è consigliabile riservare uno dei serbatoi per il diluente.

# Serie SPECIALE

SERIE G1: Aerografi indicati per l'applicazione di prodotti ad alta densità per l'ottenimento di effetti bucciati o martellati, comunque altamenti ricoprenti.

Consigliati in tutti quei settori dove un normale aerografo non avrebbe prestazioni sufficienti nello spruzzare tali prodotti.

Le caratteristiche del serbatoio in acciaio inox e della guarnizione in NBR, rendono questo prodotto resistente ai solventi più aggressivi e alle manutenzioni più improprie.

Il nuovo regolatore inoltre garantisce una pressione costante all'interno del serbatoio.

SERIE RD: Aerografo specifico per applicazioni di prodotti vernicianti o antiruggine nei casi in cui la zona da verniciare sia difficile o lontana da raggiungere (tipo termosifoni).

SERIE EPD: Aerografo sottopressione per prodotti densi senza aria di nebulizzazione. Ideale per colle, sigillanti e lubrificanti.

Le speciali canne a "becco piatto o lungo" consentono un'applicazione precisa ed efficiente a seconda dell'utilizzo specifico che si necessita.

MM: Aerografo specifico per l'applicazione di plastici murali.

**G1/T**  
La versione G1 con cappello a getto tondo, per soddisfare ogni richiesta specifica del professionista.

**G1/T**  
Ref. 362

**G1**  
Precisione nella lavorazione del corpo, dei componenti, serbatoio in acciaio inox messo sotto pressione, regolatore di portata e di pressione, da oltre 50 anni un vero aerografo "speciale".

**G1**  
Ref. 361

**EPD**  
Ref. 36700 EPD

**EPD**  
L'ulteriore dimostrazione di quanto Asturomec sia sempre vicina alle esigenze del mercato, anche per applicazioni specifiche, ma dall'alto contenuto professionale.

**G1**  
Ref. 361

**RD**  
Ref. 36617

**RD**  
Il suo cappello di 30 cm orientabile lo ha reso imprescindibile ed inimitabile per certe lavorazioni professionali.

## MODELLO

## REFERENZA

## UTILIZZO CONSIGLIATO

**G1**

Serbatoio a baionetta ad aspirazione-pressione regolabile  
acciaio inox 1000 cc

**Ref. 361\*\***



- Corpo: ottone sabbiato nichelato
- Cappello: ottone nichelato
- Ago-molle-ugello: acciaio inox
- Regolazioni: prodotto-ventaglio
- Guarnizione serbatoio: o-ring in NBR
- Gruppo regolatore di pressione al serbatoio ed entrata aria
- Peso: 1,7 Kg
- Pressione esercizio: MAX 3,0 bar
- Consumo aria: 370 l/min.
- Ø ugello: 1,9 - 2,2 - 2,5

Nota:  
aggiungere il Ø alla Ref. (\*\*)

**G1/SP**

Sottopressione con entrata prodotto M 1/4"

**Ref. 363\*\***



- Corpo: ottone sabbiato nichelato
- Cappello: ottone nichelato
- Ago-molle-ugello: acciaio inox
- Regolazioni: prodotto-ventaglio
- Peso: 620 g
- Pressione esercizio: MAX 3,0 bar
- Consumo aria: 370 l/min.
- Ø ugello: 1,9 - 2,2 - 2,5

Nota:  
aggiungere il Ø alla Ref. (\*\*)

**G1/T**

Serbatoio a baionetta ad aspirazione-pressione regolabile  
acciaio inox 1000 cc

**Ref. 362\*\***



- Corpo: ottone sabbiato nichelato
- Cappello: ottone nichelato • Getto tondo
- Ago-molle-ugello: acciaio inox
- Regolazioni: prodotto
- Guarnizione serbatoio: o-ring in NBR
- Gruppo regolatore di pressione al serbatoio ed entrata aria
- Peso: 1,67 Kg
- Pressione esercizio: MAX 3,0 bar
- Consumo aria: 230 l/min.
- Ø ugello: 1,9 - 2,2 - 2,5

Nota:  
aggiungere il Ø alla Ref. (\*\*)

**G1/T SP**

Sottopressione con entrata prodotto M 1/4"

**Ref. 364\*\***



- Corpo: ottone sabbiato nichelato
- Cappello: ottone nichelato • Getto tondo
- Ago-molle-ugello: acciaio inox
- Regolazioni: prodotto
- Peso: 620 g
- Pressione esercizio: MAX 3,0 bar
- Consumo aria: 230 l/min.
- Ø ugello: 1,9 - 2,2 - 2,5

Nota:  
aggiungere il Ø alla Ref. (\*\*)



## MODELLO

## REFERENZA

## UTILIZZO CONSIGLIATO

**RD**

Serbatoio: nylon 680 cc

**Ref. 36617**

- Corpo: ottone sabbiato nichelato
- Cappello: ottone nichelato orientabile a 360° per verniciature laterali
- Ago-molle-ugello: acciaio inox
- Regolazioni: prodotto-ventaglio
- Peso: 1,05 Kg
- Pressione esercizio: 3,0 - 4,0 bar
- Consumo aria: 130 - 200 l/min.
- Ø ugello: 1,7

**EPD**

Pistola per prodotti densi sottopressione senza aria di nebulizzazione.  
Ideale per colle, sigillanti e lubrificanti.

**Ref. 36700**

- Corpo: ottone sabbiato nichelato
- Canna: 100 mm con chiusura prodotto all'estremità, fornita di becco piatto intercambiabile in metallo
- Regolazioni: prodotto
- Peso: 370 g
- Pressione esercizio: MAX 3,0 bar

**EPD/L**

Pistola per prodotti densi sottopressione senza aria di nebulizzazione.  
Ideale per colle, sigillanti e lubrificanti.

**Ref. 36800**

- Corpo: ottone sabbiato nichelato
- Canna: 150 mm, diam. interno 4 mm con chiusura prodotto all'inizio canna sull'ugello avvitabile.
- Regolazioni: prodotto
- Peso: 345 g
- Pressione esercizio: MAX 3,0 bar

**MM**

Utilizzo: applicazioni di plastici murali

**Ref. 62007**

- Serbatoio: nylon 4,75 l
- Corpo: alluminio verniciato
- Cappello: ottone cromato
- Ago-ugello: ottone
- Regolazioni: prodotto
- Peso: 1,36 Kg
- Pressione esercizio: 3,4 - 4,8 bar
- Consumo aria: 120 l/min.
- Ø ugello: 4,5 - 6,0 - 8,0





# principali **RICAMBI** per aerografi

Principali ricambi originali Asturomec® forniti in pratiche confezioni per la manutenzione delle parti più soggette ad usura.

Gamma completa di serbatoi ad aspirazione e a gravità, disponibili nei materiali e nelle dimensioni più idonee ad ogni tipo di utilizzo.



### SERBATOI

Gamma completa di serbatoi in POM C, alluminio, sottopressione, superiori ed inferiori.



### KIT ADC

Ago, ugello e cappello, ricambi fondamentali per il corretto funzionamento dell'aerografo.

Il kit ADC di ricambio comprende ago - ugello - cappello per i seguenti modelli:

10000

**10011 HVLP**  
**10010 HVLP**  
**10010/SP HVLP**  
**10011 HVLP HD**

REF.	Ø
*1135310	1,0
1135313	1,3
1135315	1,5
1135317	1,7
1135319	1,9
1135322	2,2

\* solo per modello "SP"

**10011 HALO**  
**10010 HALO**  
**10010/SP HALO**  
**10011 HALO HD**

REF.	Ø
**1135410	1,0
**1135412	1,2
1135413	1,3
1135415	1,5
1135417	1,7
1135419	1,9
1135422	2,2
**1135425	2,5

\* escluso modello "SP"  
\*\* escluso modello "HD"

**10010 ECOMIX  
10010/SP ECOMIX**

REF.	Ø
1135622	2,2
1135625	2,5
1135630	3,0

**10011 GEL COAT  
10010/SP GEL COAT**

REF.	Ø
1135530	3,0
1135540	4,0
1135550	5,0

**10010/SP COLLA**

REF.	Ø
1135717	1,7
1135719	1,9

**8011 HALO  
8010 HALO  
8010/SP HALO**

REF.	Ø
550013	1,3
550015	1,5
550017	1,7
550019	1,9

8000

**6011 HVLP  
6010 HVLP  
6010/SP HVLP**

REF.	Ø
43912	1,2
43914	1,4
43917	1,7
43919	1,9
43922	2,2
43925	2,5
43930	3,0

6000

**6011 HALO  
6010 HALO  
6010/SP HALO**

REF.	Ø
44012	1,2
44014	1,4
44017	1,7
44019	1,9
44022	2,2
44025	2,5
44030	3,0

**OM GREEN**

REF.	Ø
40114	1,4
40117	1,7
40119	1,9
40122	2,2

OM GREEN  
IM GREEN  
OM - IM

**IM GREEN  
IM/SP GREEN**

REF.	Ø
40214	1,4
40217	1,7
40219	1,9
40222	2,2

**OM**

REF.	Ø
40160	1,0
40161	1,2
40162	1,4
40163	1,7
40164	1,9
40166	2,2
40167	2,5
40168	3,0
*40169	3,5
*40170	4,0

**IM - IM/SP**

REF.	Ø
40150	1,2
40151	1,4
40152	1,7
40153	1,9
40155	2,2
40156	2,5
40157	3,0

**SERIE  
GRAFICA**

**ES/RV**

REF.	Ø
40351	0,5
40352	0,7
40353	1,0
40359	1,2

**ES**

REF.	Ø
*40350	0,3
40356	0,5
40357	0,7
40358	1,0

**RE**

REF.	Ø
*40410	0,3
40411	0,5
40412	0,7
40413	1,0
40414	1,2

**GRAPHIQUE**

REF.	Ø
40361	0,3

**UR/S PLUS  
UR PLUS/SP**

REF.	Ø
40320	1,2
40321	1,4
40322	1,7
40323	1,8
40324	1,9
40326	2,2
40327	2,5
40328	3,0

**UR PLUS**

REF.	Ø
40310	1,2
40311	1,4
40312	1,7
40313	1,8
40314	1,9
40316	2,2
40317	2,5
40318	3,0

**UR PLUS  
UR/S PLUS**

**G1 - G1/SP**

REF.	Ø
40380	1,9
40381	2,2
40382	2,5

**G1/T  
G1/T SP**

REF.	Ø
40385	1,9
40386	2,2
40387	2,5

**RD**

REF.	Ø
40395	1,7

**SERIE  
SPECIALE**

**Kit guarnizioni comprende: molle, astina, valvola aria per aerografi**

Modello	REF.
10010/10011 tutti i modelli	40761
9011 tutti i modelli	40775
9010 tutti i modelli	40770
8000 tutti i modelli	40783/HALO
6000 tutti i modelli	40776
6010 SP tutti i modelli	40777
OM - IM	40730
IM - SP	40732
UR/SPPLUS-URPLUS	40733



Modello	REF.
ES/RV	40715
ES	40716
RE	40717
GRAPHIQUE	40720
RD	40730
BP	40750
FLASH	40751
G1-G1/T	40780
G1 SP - G1/T SP	40781

## Serbatoi SUPERIORI: Nylon e Alluminio (M 12x1)

MODELLO

REFERENZA

### NYL. 680 cc

Serbatoio in nylon da 680 cc - Peso: 215 g

Ref. 52010

Valido per modelli:

**Serie Diecimila, serie Novemila, Serie Ottomila, Serie Seimila, OM, RD, UR/S PLUS**

### NYL. 250 cc

Serbatoio in nylon da 250 cc - Peso: 115 g

Ref. 52012

Valido per modelli:

**OM GREEN, OM, UR/S PLUS**

### ALU. 750 cc

Serbatoio in alluminio da 750 cc - Peso: 170 g

Ref. 52005

Valido per modelli:

**Serie Diecimila, serie Novemila, Serie Ottomila, Serie Seimila, OM GREEN, OM, PRIMA, UR/S PLUS**

### ALU. 500 cc

Serbatoio in alluminio da 500 cc - Peso: 116 g

Ref. 52007

Valido per modelli:

**Serie Diecimila, serie Novemila, Serie Ottomila, Serie Seimila, OM GREEN, OM, UR/S PLUS**

### Serbatoi mod. Graphique

Serbatoio inferiore da 20 cc, vetro - Peso: 30 g

Ref. 52039

Serbatoio superiore da 4 cc, alluminio anodizzato - Peso: 10 g

Ref. 51040



## Serbatoi SUPERIORI: Nylon e Alluminio (M 8x0,75)

MODELLO

REFERENZA

### NYL. 250 cc

Serbatoio in nylon da 250 cc - Peso: 115 g

Ref. 52030

Valido per modelli:

**ES, ES/RV, RE**

### NYL. 75 cc

Serbatoio in nylon da 75 cc - Peso: 54 g

Ref. 52032

Valido per modelli:

**ES, ES/RV, RE**

### ALU. 125 cc

Serbatoio in alluminio da 125 cc - Peso: 48 g

Ref. 52036

Valido per modelli:

**ES, ES/RV, RE**

## Serbatoi SOTTOPRESSIONE per prodotti ad alta densità

MODELLO

REFERENZA

### Serbatoi sottopressione-10011 HD

Serbatoio in nylon da 680 cc, completo di regolatore di pressione per entrata aria aerografo, con manometro. Per prodotti ad alta densità es. latex, poliuretano, geal coat, tixotropici etc.

Peso: 560 g

Ref. 52054

Serbatoio in alluminio da 750 cc, completo di regolatore di pressione per entrata aria aerografo, con manometro. Per prodotti ad alta densità es. latex, poliuretano, geal coat, tixotropici etc.

Peso: 560 g

Ref. 52053



## Serbatoio AUTOCLAVE per aerografi ad aspirazione

MODELLO

REFERENZA

### ALU. 1000 cc

Serbatoio completo di coperchio da 1000 cc  
Alluminio lucido - Peso: 370 g

Ref. 51002

Solo tazza da 1000 cc - alluminio lucido  
Peso: 171 g

Ref. 20100102083

Kit guarnizioni pz. 5 per serbatoio autoclave

Ref. 90119

Valido per modelli:

**10010 HVLP**  
**10010 HALO**  
**9010 HVLP**  
**9010 HALO**  
**6010 HVLP**  
**6010 HALO**  
**IM**  
**UR PLUS**



## Serbatoi BAIONETTA per aerografi ad aspirazione

MODELLO

REFERENZA

### ALU. 1000 cc

Serbatoio completo di coperchio da 1000 cc  
Alluminio anodizzato - Peso: 300 g

Ref. 51009

Solo tazza da 1000 cc - alluminio anodizzato  
Peso: 116 g

Ref. 20100568183

Valido per modelli:

**10010 HVLP**  
**9010 HVLP**  
**6010 HVLP**



### ALU. 1000 cc

Serbatoio completo di coperchio da 1000 cc  
Alluminio anodizzato - Peso: 300 g

Ref. 51020

Solo tazza da 1000 cc - alluminio anodizzato  
Peso: 116 g

Ref. 20100568083

Kit guarnizioni pz. 5 per serbatoio baionetta

Ref. 90120

Valido per modelli:

**10010 HALO**  
**9010 HALO**  
**6010 HALO**  
**IM**  
**PRIMA**  
**UR PLUS**



## Serbatoi BAIONETTA in acciaio inox

MODELLO

REFERENZA

### Acc. INOX.1000 cc

Serbatoio completo di coperchio da 1000 cc  
Acciaio inox - Peso: 650 g

Ref. 51030

Solo tazza da 1000 cc - acciaio inox  
Peso: 171 g

Ref. 1011094

Kit guarnizioni pz. 5 per serbatoio baionetta in acciaio inox

Ref. 90132

Valido per modelli:

**9010 ECOMIX****G1****G1/T**

## Serbatoi a VITE

MODELLO

REFERENZA

### ALU. 1000 cc - FLASH

Solo tazza da 1000 cc - alluminio lucido  
Peso: 196 g

Ref. 20101044084



### ALU. 1000 cc - BP

Solo tazza da 1000 cc - alluminio lucido  
Peso: 124 g

Ref. 20101044083

Kit guarnizioni pz. 5 per serbatoio baionetta

Ref. 90126



# ACCESSORI per verniciatura

Accessori professionali atti ad agevolare il lavoro in carrozzeria, garantendo massima efficienza e praticità, a dimostrazione che anche i dettagli sono importanti nei lavori di qualità. Una gamma completa, dai regolatori alle maschere, dall'abbigliamento ai DPI, dai tubi specifici per la cabina di verniciatura, ai filtri per la vernice. Il tutto pensato e realizzato da Walmec, esclusivamente per il professionista.

## SETACCIO CARTA

Setaccio usa e getta, pratico ed efficiente per un corretto filtraggio della vernice.

## MASCHERA

Completa di casco, visiera e regolatore aria interna; è necessaria per la salute dell'operatore all'interno della cabina di verniciatura.

## OCCHIALI

Leggeri ed ergonomici, garantiscono all'operatore la massima sicurezza durante le fasi di lavoro.

## MASCHERINE

A carboni attivi o antipolvere, offrono un'adeguata protezione all'apparato respiratorio dell'operatore.

## SKELETON

Supporto da banco per un aerografo con serbatoio superiore.



## GUANTI

In latex, resistenti a vernici e solventi, consentono all'operatore di operare in condizioni di massima pulizia.



MODELLO

REFERENZA

## Regolatore

Ref. 90105

- Regolatore di portata aria con manometro in vetro e cassa metallica da applicare all'entrata aria dell'aerografo
- Manometro: scala 0 - 10 bar
- Entrata aria: 1/4" U compatibile con i diversi standard 1/4"
- Confezione: 1 pz.
- Peso: 150 g



## Regolatore

Ref. 90106

- Regolatore di portata aria da applicare all'entrata aria dell'aerografo
- Entrata aria: 1/4" U compatibile con i diversi standard 1/4"
- Confezione: 1 pz.
- Peso: 75 g



## Manometro

Ref. 61306

- Manometro di ricambio per regolatore di portata
- Attacco: M 1/8"
- Diametro: 40 mm
- Pressione esercizio: 0 - 10 bar
- Confezione: 1 pz.
- Peso: 70 g



## Maschera HELMET

Maschera di protezione omologata approvata CE0194 conforme alla norma EN1459N:2005 classe A, completa di:

Ref. 50400

- Casco con visiera a ventilazione interna
- Segnalatore acustico di sicurezza calo pressione
- Tubo in poliuretano per collegamento all'aerografo
- Kit di filtraggio con carboni attivi
- Cintura
- 2 coprivisiera adesive
- Confezione: 1 pz.
- Peso: 1,2 Kg



## Maschera SAFETY PLUS

Maschera di protezione con 2 filtri a carboni attivi.

Ref. 50410

Filtro ricambio per Ref. 50410 - peso 100 g

Ref. 50411

- Omologazione CEE dir. 89/686/CEE
- Confezione: 1 pz.
- Peso: 320 g



## Maschera SAFETY

Maschera di protezione con 1 filtro a carboni attivi.

Ref. 50416

Filtro ricambio per Ref. 50416 - peso 100 g

Ref. 50417

- Omologazione CEE dir. 89/686/CEE
- Confezione: 1 pz.
- Peso: 280 g



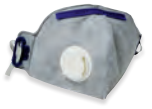
MODELLO

REFERENZA

## Mascherina verniciatura

Ref. 50418

- Mascherina facciale filtrante a carboni attivi FFP2S, idonea per la verniciatura.
- Confezione: 10 pz.
- Peso: 260 g



## Mascherina polvere

Ref. 50419

- Mascherina facciale filtrante antipolvere FFP1.
- Confezione: 50 pz.
- Peso: 160 g



## Occhiali

Ref. 50420

- Occhiali protettivi a mascherina V-Maxx con lente in AC + 2 coprilente
- Confezione: 5 pz.
- Peso: 375 g



## Guanti

Ref. 50421

- Guanti per verniciatura ambidestri in latex, non sterili. Resistenti a vernici e solventi.
- Confezione: 50 pz.
- Peso: 2 Kg
- Taglia unica



## Supporter

Ref. 60130/A

- Supporto magnetico per aerografi con serbatoio a gravità. Può essere fissato anche su superfici non ferrose mediante le apposite viti fornite in dotazione.
- Caratteristiche: acciaio verniciato
- Confezione: 1 pz.
- Dimensioni cm: L 20 x P 14,5 x H 23,2 cm
- Peso: 1,5 Kg



## Skeleton

Ref. 60149

- Supporto per aerografi con serbatoio a gravità. Semplice, stabile ed ergonomico, è adatto a qualsiasi aerografo.
- Caratteristiche: acciaio zincato
- Confezione: 1 pz.
- Dimensioni cm: L 13 x P 20 x H 29 cm
- Peso: 390 g



MODELLO

REFERENZA

## Filtro

Ref. 90111

- Filtro separatore di condensa con elemento filtrante e valvola di scarico condensa da applicare all'entrata dell'aerografo.
- Confezione: 1 pz.
- Peso: 100 g



## Filtro

Filtro completo a 100 maglie (750 µm) per aerografi sottopressione (SP), versione **F/M 3/8"** \*

Ref. 60097

Filtro completo a 100 maglie (750 µm) per aerografi sottopressione (SP), versione **F/M 1/4"** \*

Ref. 60098

Filtro ricambio a 100 maglie (750 µm) per Ref. 60097 \*\*

Ref. 412012

\* Confezione: 1 pz. peso: 50 g

\* Confezione: 1 pz. peso: 25 g



## Filtro

Ref. 90112

- Filtro vernice in acciaio inox a 2000 maglie (160 µm) da applicare al tubo pescante degli aerografi ad aspirazione.
- Confezione: 10 pz.
- Peso: 50 g



## Filtro

Filtro vernice in nylon da applicare al tubo pescante degli aerografi ad aspirazione.

\*\* Specificare n° maglie: 5000-7000-10000 (90 µm-75 µm-60 µm)

Ref. 90113\*\*

- Confezione: 10 pz.
- Peso: 65 g



## Filtro

Ref. 90114/A

- Filtro vernice in nylon a 2000 maglie (160 µm) maglie da applicare agli aerografi a gravità per finiture
- Confezione: 10 pz.
- Peso: 40 g



## Setaccio

Ref. 90115\*\*

- Setaccio in nylon per vernice
- \*\*Specificare n° maglie: 2000-5000-7000-10000-15000-17000 (160 µm-90 µm-75 µm- 60 µm-45 µm-40 µm)
- Confezione: 10 pz.
- Peso: 300 g



## MODELLO

## REFERENZA

**Setaccio carta**

Setaccio in carta usa e getta, per verniciatura.

Versione 1000 maglie (190 µm)

Versione 2500 maglie (125 µm)

Ref. 90146.10

Ref. 90146.25

- Confezione: 250 pz.
- Peso: 1,473 Kg

**Viscosimetro**

Ref. 90116

- Viscosimetro tazza "FORD 4" per la verifica della viscosità della vernice.
- Confezione: 3 pz.
- Peso: 270 g

**Protezione manometro**

da 39 a 43 mm

Ref. 90128/A

da 63 mm

Ref. 90129/A

- Protezione per manometri in materiale trasparente antiurto e anti vernice, lavabile con solvente
- Confezione: 10 pz.
- Peso: 10 g

**Captest**

Ref. 90124\*\*

- Captest per aerografi 9010 - 9011 HVLP. Cappello con manometro collegato per verificare la pressione effettiva dell'aria in uscita del cappello.
- Manometro: scala 0 - 2,5 bar
- Peso: 270 g
- Ø ugello: 1,0 - 1,3 - 1,5 - 1,7 - 1,9 - 2,2 - 2,5
- Confezione: 3 pz.



# Serbatoi **SOTTOPRESSIONE** e **POMPA** a bassa pressione

Ideali per l'utilizzo di grandi quantità di prodotto, vengono consigliati per l'industria del legno, la carpenteria, la verniciatura industriale, l'applicazione di colle viniliche o neopreniche, catramina, pasta abrasiva e liquidi in genere. Date le dimensioni, il prodotto può essere versato direttamente o inserito con il contenitore originale per evitarne la pulizia.

Non necessitano di particolari manutenzioni.

Al fine di rendere ancora più pratico il lavoro di chi deve verniciare grandi superfici, è stata inserita nella gamma la pompa a bassa pressione da 30 l/min. ideale per qualsiasi tipo di utilizzo.

## CHIUSURA

Chiusure a volantino ad alta tenuta, con guarnizione toroidale del coperchio.

## USCITA

Attacco per 2 aerografi, per consentire la massima efficienza produttiva all'interno dei luoghi di lavoro.

## VALVOLA DI SICUREZZA

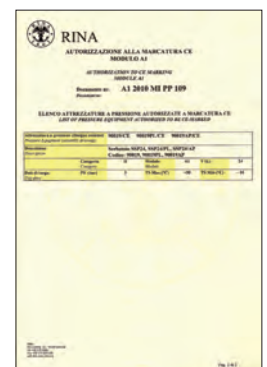
Valvola di sicurezza in ottone certificata con scarico di pressione automatico a 3 bar.

## SERBATOIO

Trattamento in cataforesi nera del serbatoio, per garantire la massima resistenza anche in caso di depositi di vernice o di solvente.

**SSP 24 AP**  
Ref. 90019AP

## CERTIFICAZIONE SERBATOI



# SERBATOI SOTTOPRESSIONE

MODELLO

REFERENZA

UTILIZZO CONSIGLIATO

## SSP 5

Ref. 90015

- Secchia e raccordi passaggio prodotto: acciaio inox
- Regolatore pressione prodotto
- Attacco per 1 aerografo
- Attacco uscita aria: M 1/4"
- Attacco uscita prodotto: M 1/4"
- Capacità serbatoio: 9 l
- Peso: 4 Kg



## SSP 20

Ref. 90020

- Secchia e raccordi passaggio prodotto: acciaio inox
- Regolatore pressione prodotto
- Attacco per 1 aerografo
- Attacco uscita aria: M 1/4"
- Attacco uscita prodotto: M 1/4"
- Capacità serbatoio: 18 l
- Peso: 4,5 Kg



## SSP 10

Ref. 90018

- Secchia interna estraibile: alluminio
- Valvola di sicurezza e regolatore pressione prodotto
- Attacco per 1 aerografo
- Sistema di lavaggio rapido dei tubi prodotto
- Coperchio: alluminio, superficie trattata con teflonatura nera, chiusura con 4 tiranti
- Contenitore: in acciaio, superficie trattata con cataforesi nera
- Raccorderia e componentistica interna: acciaio inox
- Attacco uscita aria: M 1/4"
- Attacco uscita prodotto: M 1/4"
- Capacità serbatoio: 5,5 l
- Peso: 13,5 Kg



## SSP 10PL

Ref. 90018PL

- Valvola di sicurezza e regolatore pressione prodotto
- Attacco per 1 aerografo
- Uscita inferiore prodotto per prodotti densi
- Coperchio: alluminio, superficie trattata con teflonatura nera, chiusura con 4 tiranti
- Contenitore: in acciaio, superficie trattata con cataforesi nera
- Raccorderia e componentistica interna: acciaio inox
- Attacco uscita aria: M 1/4"
- < • Capacità serbatoio: 10 l
- Peso: 14,5 Kg



# SERBATOI SOTTOPRESSIONE

MODELLO

REFERENZA

UTILIZZO CONSIGLIATO

## SSP 24

Ref. 90019  
Ref. 90019/CE

- Secchia interna estraibile: polietilene
  - Secchia esterna: cataforesi nera, con rinforzo alla bocca
  - Valvola di sicurezza e regolatore pressione prodotto
  - Attacco per 2 aerografi
  - Sistema di lavaggio rapido dei tubi prodotto
  - Agitatore prodotto: manuale
  - Coperchio: acciaio, superficie trattata con cataforesi nera, chiusura con 5 tiranti fornita con guarnizione toroidale, completo di tappo per aggiunta prodotto, in acciaio zincato
  - Raccorderia e componentistica interna: acciaio inox
  - Attacco uscita aria: M 1/4"- Attacco uscita prodotto: M 1/4"
  - Capacità serbatoio: 16 l
  - Peso: 34 Kg
- \*Optional: conforme alle normative CE



## SSP 24 PL

Ref. 90019PL  
Ref. 90019/PL/CE

- Secchia esterna: cataforesi nera, con rinforzo alla bocca
  - Valvola di sicurezza e regolatore pressione prodotto
  - Attacco per 2 aerografi
  - Agitatore prodotto: manuale
  - Uscita inferiore prodotto per prodotti densi
  - Coperchio: acciaio, superficie trattata con cataforesi nera, chiusura con 5 tiranti fornita con guarnizione toroidale, completo di tappo per aggiunta prodotto, in acciaio zincato
  - Raccorderia e componentistica interna: acciaio inox
  - Attacco uscita aria: M 1/4"- Attacco uscita prodotto: M 1/4"
  - Capacità serbatoio: 24 l
  - Peso: 33 Kg
- \*Optional: conforme alle normative CE



## SSP 24 AP

Ref. 90019AP  
Ref. 90019/AP/CE

- Secchia interna estraibile: polietilene
  - Secchia esterna: cataforesi nera, con rinforzo alla bocca
  - Valvola di sicurezza e regolatore pressione prodotto
  - Attacco per 2 aerografi
  - Sistema di lavaggio rapido dei tubi prodotto
  - Agitatore prodotto: pneumatico
  - Coperchio: acciaio, superficie trattata con cataforesi nera, chiusura con 5 tiranti fornita con guarnizione toroidale, completo di tappo per aggiunta prodotto, in acciaio zincato
  - Raccorderia e componentistica interna: acciaio inox
  - Attacco uscita aria: M 1/4"- Attacco uscita prodotto: M 1/4"
  - Capacità serbatoio: 16 l
  - Peso: 38,5 Kg
- \*Optional: conforme alle normative CE



## WM 30

Ref. 90050

- Pompa bassa pressione dotata di doppia membrana e regolatore di pressione. Adatta a qualsiasi tipo di prodotto: fondi, tinte, finiture.
- Pressione esercizio: MAX 6 bar
- Portata d'aria: MAX 30 l/min
- Peso: 19 Kg



MODELLO

REFERENZA

## Tubi binati

Tubo nero in gomma per aria compressa 6x14  
Tubo trasparente in Rilsan per prodotto 8x10

Versione da 7 m - peso 1,6 Kg	<b>Ref. 90032</b>
Versione da 10 m - peso 2,3 Kg	<b>Ref. 90035</b>
Versione da 14 m - peso 3,2 Kg	<b>Ref. 90034</b>

- Attacco: F 1/4" su tubo vernice - baionetta in tubo aria
- Confezione: 1 pz.



## Tubi binati

Tubo flessibile bicolore in gomma SBR/EPDM  
Tubo blu per aria compressa 6x13  
Tubo rosso per prodotto 6x13

Versione lunghezza: 10 m	<b>Ref. 90036</b>
Versione lunghezza: 7 m	<b>Ref. 90037</b>

- Attacco aria/prodotto: F 1/4"
- Peso: 3,3 - 2,4 Kg
- Confezione: 1 pz.



## Secchio alluminio

**Ref. A008051**

- Secchio interno in alluminio per SSP 24 e SSP 24 AP
- Confezione: 1 pz.
- Peso: 1,3 Kg



## Ruote

**Ref. 90025**

- Kit 4 staffe con ruote per SSP 10 e SSP 24
- Confezione: 4 pz.
- Peso: 1,95 Kg





# Pistole di SOFFIAGGIO

Pensate e realizzate per utilizzo professionale, sono divise in 4 macro gruppi: serie PROFI, serie PA/4N, serie SOFT e la nuova, accattivante e moderna serie PA/6.

Funzionali ed affidabili da sempre, rispondono oggi anche alle esigenze della clientela più ricercata con versioni arricchite da un design moderno ed innovativo.

Dimostrazione ne è la nuova PA/6, che abbina la qualità di funzionamento ad un design reso unico da un sovrastampaggio in gomma soft-touch dell'impugnatura.

La vasta gamma di ugelli disponibili, rende le pistole di soffiaggio Asturomec® flessibili e adatte agli utilizzi più specifici. Tutta la serie è dotata di valvola ad erogazione progressiva.

## VALVOLA PROGRESSIVA

Elemento caratterizzante delle nostre pistole di soffiaggio, permette di dosare in modo preciso ed affidabile la quantità d'aria da utilizzare.



## PA/6

Corpo nichelato, sovrastampato in gomma soft-touch, per una presa sicura e confortevole. Unica nel suo genere, PA/6 rappresenta il futuro Asturomec.



## PA/4NT Ref. 50071



## PA/4NT

Materiali innovativi ed accattivanti, come il nylon trasparente che identifica questa pistola a tutto "vision".

## PA/6 Ref. 50065



## PROFI

9 modelli disponibili per soddisfare ogni specifica richiesta del professionista. Una pistola che rappresenta il nostro marchio e la nostra affidabilità.



MODELLO

REFERENZA

UTILIZZO CONSIGLIATO

## PROFI

Ref. 50000

- Pistola di soffiaggio professionale.
- Valvola di erogazione progressiva con molla in acciaio inox
- Entrata aria: M 1/4" con attacco girevole FF
- Corpo: Hostaform C®
- Canna: da 150 mm curva
- Pressione esercizio: 1,0 - 6,0 bar
- Confezione: 6 pz.
- Peso: 845 g



## PROFI

Ref. 50001

- Pistola di soffiaggio professionale.
- Valvola di erogazione progressiva con molla in acciaio inox
- Entrata aria: M 1/4" con attacco girevole FF
- Corpo: Hostaform C®
- Canna: da 300 mm extra lunga
- Pressione esercizio: 1,0 - 6,0 bar
- Confezione: 6 pz.
- Peso: 165 g



## PROFI

Ref. 50003

- Pistola di soffiaggio professionale con puntale antigraffio in gomma.
- Valvola di erogazione progressiva con molla in acciaio inox
- Entrata aria: M 1/4" con attacco girevole FF
- Corpo: Hostaform C®
- Canna: da 150 mm curva
- Pressione esercizio: 1,0 - 6,0 bar
- Confezione: 6 pz.
- Peso: 870 g



## PROFI

Ref. 50004

- Pistola di soffiaggio professionale.
- Valvola di erogazione progressiva con molla in acciaio inox
- Entrata aria: M 1/4" con attacco girevole FF
- Corpo: Hostaform C®
- Canna: da 1 m - pieghevole in rame
- Pressione esercizio: 1,0 - 6,0 bar
- Confezione: 6 pz.
- Peso: 270 g



MODELLO

REFERENZA

UTILIZZO CONSIGLIATO

## PROFI

Ref. 50005

- Pistola professionale nebulizzatrice di liquidi per il lavaggio, sgrassaggio e lubrificazione con nafta e gasolio.
- Valvola di erogazione progressiva con molla in acciaio inox
- Entrata aria: M 1/4" con attacco girevole FF
- Corpo: Hostaform C®
- Tubo: da 3 m
- Pressione esercizio: 1,0 - 6,0 bar
- Confezione: 1 pz.
- Peso: 295 g



## PROFI

Ref. 50006

- Pistola di soffiaggio professionale con ugello silenziato a norme CE, rumorosità inferiore a 80 DbA.
- Valvola di erogazione progressiva con molla in acciaio inox
- Entrata aria: M 1/4" con attacco girevole FF
- Corpo: Hostaform C®
- Canna: da 150 mm curva
- Pressione esercizio: 1,0 - 6,0 bar
- Confezione: 6 pz.
- Peso: 920 g



## PROFI

Ref. 50007

- Pistola di soffiaggio professionale con ugello Venturi amplificatore del volume d'aria in uscita.
- Valvola di erogazione progressiva con molla in acciaio inox
- Entrata aria: M 1/4" con attacco girevole FF
- Corpo: Hostaform C®
- Canna: da 150 mm curva
- Pressione esercizio: 1,0 - 6,0 bar
- Confezione: 1 pz.
- Peso: 155 g



## PROFI

Ref. 50008

- Pistola di soffiaggio professionale con ugello di sicurezza antisceggia.
- Valvola di erogazione progressiva con molla in acciaio inox
- Entrata aria: M 1/4" con attacco girevole FF
- Corpo: Hostaform C®
- Canna: da 150 mm curva
- Pressione esercizio: 1,0 - 6,0 bar
- Confezione: 1 pz.
- Peso: 160 g



MODELLO

REFERENZA

UTILIZZO CONSIGLIATO

## PROFI

Ref. 50009

- Pistola di soffiaggio professionale con ugello di sicurezza conforme alle norme OSHA (USA).
- Valvola di erogazione progressiva con molla in acciaio inox
- Entrata aria: M 1/4" con attacco girevole FF
- Corpo: Hostaform C®
- Canna: da 150 mm curva
- Pressione esercizio: 1,0 - 6,0 bar
- Confezione: 1 pz.
- Peso: 150 g



## PA/6

Ref. 50065

- Pistola di soffiaggio dotata di valvola ad erogazione progressiva.
- Corpo: metallo lucidato e nichelato con sovrastampaggio in gomma soft-touch
- Ugello: corto
- Pressione esercizio: 1,0 - 6,0 bar
- Confezione: 10 pz.
- Peso: 2,38 Kg



## PA/6L - PA/6LL

Pistola di soffiaggio dotata di valvola ad erogazione progressiva.  
Corpo: metallo lucidato e nichelato con sovrastampaggio in gomma soft-touch

Canna: da 150 mm dritta - <b>versione PA/6L (*)</b>	<b>Ref. 50066</b>
Canna: da 300 mm dritta - <b>versione PA/6LL (**)</b>	<b>Ref. 50067</b>

- Pressione esercizio: 1,0 - 6,0 bar
- Confezione: 1 pz.
- (\*) Peso: 254 g - (\*\*) Peso: 274 g



## PA/6CV

Ref. 50068

- Pistola di soffiaggio dotata di valvola ad erogazione progressiva.
- Corpo: metallo lucidato e nichelato con sovrastampaggio in gomma soft-touch
- Ugello: Venturi, amplificatore del volume d'aria
- Pressione esercizio: 1,0 - 6,0 bar
- Confezione: 1 pz.
- Peso: 271 g



MODELLO

REFERENZA

UTILIZZO CONSIGLIATO

## PA/4N

Ref. 50047

- Pistola di soffiaggio professionale dotata di valvola ad erogazione progressiva.
- Corpo: nylon
- Ugello corto
- Pressione esercizio: 1,0 - 6,0 bar
- Confezione: 10 pz.
- Peso: 1,9 Kg



## PA/4NL - PA/4NLL

Pistola di soffiaggio dotata di valvola ad erogazione progressiva.  
Corpo: in nylon

Canna: da 150 mm dritta - **versione PA/4L (\*)** Ref. 50048

Canna: da 300 mm dritta - **versione PA/4NLL (\*\*)** Ref. 50049

- Pressione esercizio: 1,0 - 6,0 bar
- Confezione: 1 pz.
- (\*) Peso: 200 g - (\*\*) Peso: 225 g



## PA/4NP

Ref. 50050

- Pistola di soffiaggio con ago specifico gonfia palloni
- Valvola di erogazione progressiva con molla in acciaio inox
- Corpo: in nylon
- Canna: da 150 mm curva
- Pressione esercizio: 1,0 - 6,0 bar
- Confezione: 5 pz.
- Peso: 1,9 Kg



## PA/4NT

Ref. 50071

- Pistola di soffiaggio dotata di valvola ad erogazione progressiva.
- Corpo: in nylon trasparente
- Ugello corto
- Pressione esercizio: 1,0 - 6,0 bar
- Confezione: 10 pz.
- Peso: 1,9 Kg



MODELLO

REFERENZA

UTILIZZO CONSIGLIATO

## PA/4NTL - PA/4NTLL

Pistola di soffiaggio dotata di valvola ad erogazione progressiva.  
Corpo: in nylon trasparente

Canna: da 150 mm dritta - versione **PA/4NTL (\*)**      **Ref. 50072**  
Canna: da 300 mm dritta - versione **PA/4NTLL (\*\*)**      **Ref. 50073**

- Pressione esercizio: 1,0 - 6,0 bar
- Confezione: 1 pz.
- (\*) Peso: 200 g - (\*\*) Peso: 225 g



## PA/4N - PA/4NT: SICURA

Pistola di soffiaggio dotata di valvola ad erogazione progressiva con ugello antiscieglia, antigraffio, silenziato a norma CE, sicuro a norme OSHA (USA).  
Corpo: in nylon/nylon trasparente

versione in nylon **PA/4N SICURA (\*)**      **Ref. 50046**  
versione in nylon trasparente **PA/4NT SICURA (\*\*)**      **Ref. 50070**

- Pressione esercizio: 1,0 - 6,0 bar
- Confezione: 5 pz.
- (\*) Peso: 1,8 Kg - (\*\*) Peso: 2,0 Kg



## SOFT

**Ref. 50020**

- Pistola di soffiaggio di ridottissime dimensioni (105 x 25 mm), dotata di valvola ad erogazione progressiva.
- Corpo: gomma
- Attacco: F 1/4"
- Pressione esercizio: 1,0 - 6,0 bar
- Confezione: 1 pz.
- Peso: 60 g



## SOFT

**Ref. 50026**

- Pistola di soffiaggio di ridottissime dimensioni (105 x 25 mm), dotata di valvola ad erogazione progressiva.
- Corpo: gomma
- Attacco: M 1/4" con tubo aria a spirale in poliuretano da 4 m
- Pressione esercizio: 1,0 - 6,0 bar
- Confezione: 1 pz.
- Peso: 180 g



MODELLO

REFERENZA

UTILIZZO CONSIGLIATO

## UGELLO SPECIALE

Ref. 90150

- Ugello di sicurezza OSHA, ricambio per [PROFI ref. 50009](#).
- Compatibile con:
  - PROF1 ref. 50000
  - PROF1 ref. 50001
  - PA/6L ref. 50066
  - PA/6LL ref. 50067
  - PA/4NL ref. 50048
  - PA/4NLL ref. 50049
  - PA/4NTL ref. 50072
  - PA/4NTLL ref. 50073

Confezione: 5 pz.  
Peso: 300 g



## UGELLO SPECIALE

Ref. 90151

- Ugello di sicurezza OSHA, ricambio per [PROFI ref. 50008](#).
- Compatibile con:
  - PROF1 ref. 50000
  - PROF1 ref. 50001
  - PA/6L ref. 50066
  - PA/6LL ref. 50067
  - PA/4NL ref. 50048
  - PA/4NLL ref. 50049
  - PA/4NTL ref. 50072
  - PA/4NTLL ref. 50073

Confezione: 2 pz.  
Peso: 90 g



## UGELLO SPECIALE

Ref. 90152

- Ugello di sicurezza OSHA, ricambio per [PROFI ref. 50007](#).
- Compatibile con:
  - PROF1 ref. 50000
  - PROF1 ref. 50001
  - PA/6L ref. 50066
  - PA/6LL ref. 50067
  - PA/4NL ref. 50048
  - PA/4NLL ref. 50049
  - PA/4NTL ref. 50072
  - PA/4NTLL ref. 50073

Confezione: 5 pz.  
Peso: 225 g



## UGELLO SPECIALE

Ref. 90153

- Ugello di sicurezza OSHA, ricambio per [PROFI ref. 50006](#).
- Compatibile con:
  - PROF1 ref. 50000
  - PROF1 ref. 50001
  - PA/6L ref. 50066
  - PA/6LL ref. 50067
  - PA/4NL ref. 50048
  - PA/4NLL ref. 50049
  - PA/4NTL ref. 50072
  - PA/4NTLL ref. 50073

Confezione: 5 pz.  
Peso: 375 g



MODELLO

REFERENZA

UTILIZZO CONSIGLIATO

## UGELLO SPECIALE

Ref. 90154

- Ugello nebulizzatore e tubo da 3 metri, ricambio per [PROFI ref. 50005](#).
- Compatibile con:
  - PROF1 ref. 50000
  - PROF1 ref. 50001
  - PA/6L ref. 50066
  - PA/6LL ref. 50067
  - PA/4NL ref. 50048
  - PA/4NLL ref. 50049
  - PA/4NTL ref. 50072
  - PA/4NTLL ref. 50073

Confezione: 1 pz.  
Peso: 170 g



## UGELLO SPECIALE

Ref. 90155

- Ugello antigraffio, ricambio per [PROFI ref. 50003](#).
- Compatibile con:
  - PROF1 ref. 50000
  - PROF1 ref. 50001
  - PA/6L ref. 50066
  - PA/6LL ref. 50067
  - PA/4NL ref. 50048
  - PA/4NLL ref. 50049
  - PA/4NTL ref. 50072
  - PA/4NTLL ref. 50073

Confezione: 5 pz.  
Peso: 125 g



## UGELLO SPECIALE

Ref. 901025

- Canna in rame pieghevole da 1 metro, ricambio per [PROFI ref. 50004](#).
- Confezione: 1 pz.
- Peso: 180 g





# Pistole di GONFIAGGIO

Precise ed affidabili, rappresentano da sempre uno strumento di misura scelto ed apprezzato tanto dal professionista più esigente, quanto dal comune hobbista.

Dalla storica PG/S alla nuovissima PG/PRO, risultato di anni di ricerche tecniche, funzionali ed estetiche associate all'esperienza di decenni nel settore, la gamma di pistole di gonfiaggio Asturomec rappresenta quanto di più completo e professionale nel mercato.

Strumenti di precisione con manometri di prima scelta, dotati di VALVOLA DI SICUREZZA SALVAMANOMENTRO che impedisce oscillazioni dell'ago del manometro nelle fasi di utilizzo, isolandolo dalla linea dell'aria in fase di gonfiaggio.

Disponibili nella versione CEE/OM, ovvero omologate in base alla direttiva CEE D96 18.08.02 n. 71/316 relativa al manometro e alla pistola (verifica Prima).

## PULSANTE DI SCARICO

Pressione sul pulsante per scarico di precisione, pressione ed avvvitamento (1/4 di giro) per scarico totale rapido.

## PIOMBINO

Piombino d'omologazione in base alla direttiva CEE.

## PVS

Sistema professionale PVS (pressure view system), che consente di visualizzare l'incremento di pressione partendo da quella rilevata, ovvero senza ritorno a zero dell'ago, offrendo così maggior precisione ed efficienza.

**PG PRO CEE/OM**  
Ref. 50180/O

## IMPUGNATURA

Nuova impugnatura in MAFRAN C con spiccate caratteristiche di elasticità e resistenza all'abrasione.

MODELLO

REFERENZA

UTILIZZO CONSIGLIATO

## PG PRO CEE/OM

Ref. 50180/O



- Pistola di gonfiaggio professionale **omologata**.
- Valvola di sicurezza salvamanometro
- Corpo: ottone nichelato, impugnatura in Marfran C antiurto e antiscivolo
- Leva: singola in acciaio inox di carico pressione
- Pulsante di scarico pressione a doppia funzione: rapido o di regolazione
- Sistema PVS di rilevazione pressione
- Manometro: diametro 80 mm omologato CEE - scala 0-10 bar
- Lunghezza tubo: 1 m
- Pressione esercizio: 1,0 - 6,0 bar
- Confezione: 1 pz.
- Peso: 910 g



## PG/G PRO CEE/OM

Ref. 50181/O



- Pistola di gonfiaggio professionale **omologata per ruote gemellate o a raggi**.
- Valvola di sicurezza salvamanometro
- Testina di gonfiaggio in ottone - lunghezza 30 cm
- Corpo: ottone nichelato, impugnatura in Marfran C antiurto e antiscivolo
- Leva: singola in acciaio inox di carico pressione
- Pulsante di scarico pressione a doppia funzione: rapido o di regolazione
- Sistema PVS di rilevazione pressione
- Manometro: diametro 80 mm omologato CEE - scala 0-10 bar
- Lunghezza tubo: 1 m
- Pressione esercizio: 1,0 - 6,0 bar
- Confezione: 1 pz.
- Peso: 1,02 Kg



## PG PRO

Ref. 50182



- Pistola di gonfiaggio professionale.
- Valvola di sicurezza salvamanometro
- Corpo: ottone nichelato, impugnatura in Marfran C antiurto e antiscivolo
- Leva: singola in acciaio inox di carico pressione
- Pulsante di scarico pressione a doppia funzione: rapido o di regolazione
- Sistema PVS di rilevazione pressione
- Manometro: diametro 80 mm - scala 0-10 bar/ 0-140 psi
- Lunghezza tubo: 1 m
- Pressione esercizio: 1,0 - 6,0 bar
- Confezione: 1 pz.
- Peso: 800 g



## PG/G PRO

Ref. 50183



- Pistola di gonfiaggio professionale per ruote gemellate o a raggi.
  - Valvola di sicurezza salvamanometro
  - Testina di gonfiaggio in ottone - lunghezza 30 cm
  - Corpo: ottone nichelato, impugnatura in Marfran C antiurto e antiscivolo
  - Leva: singola in acciaio inox di carico pressione
  - Pulsante di scarico pressione a doppia funzione: rapido o di regolazione
  - Sistema PVS di rilevazione pressione
  - Manometro: diametro 80 mm - scala 0-10 bar/ 0-140 psi
  - Lunghezza tubo: 1 m
  - Pressione esercizio: 1,0 - 6,0 bar
  - Confezione: 1 pz.
- Peso: 930 g



MODELLO

REFERENZA

UTILIZZO CONSIGLIATO

## PG/S CEE/OM

Ref. 50108/O

- Pistola di gonfiaggio **omologata**.
- Valvola di sicurezza salvamanometro
- Corpo: in nylon
- Leva: singola a doppio effetto di carico e scarico pressione
- Manometro: diametro 63 mm omologato CEE - scala 0 -10 bar
- Lunghezza tubo: 80 cm
- Pressione esercizio: 1,0 - 6,0 bar
- Confezione: 1 pz.
- Peso: 460 g



## PG/SG CEE/OM

Ref. 50109/O

- Pistola di gonfiaggio **omologata per ruote gemellate o a raggi**.
- Valvola di sicurezza salvamanometro
- Testina di gonfiaggio in ottone - lunghezza 30 cm
- Corpo: in nylon
- Leva: singola a doppio effetto di carico e scarico pressione
- Manometro: diametro 63 mm omologato CEE - scala 0 -10 bar
- Lunghezza tubo: 80 cm
- Pressione esercizio: 1,0 - 6,0 bar
- Confezione: 1 pz.
- Peso: 590 g



## PG/S

Ref. 50106

- Pistola di gonfiaggio.
- Valvola di sicurezza salvamanometro
- Corpo: in nylon
- Leva: singola a doppio effetto di carico e scarico pressione
- Manometro: diametro 63 mm - doppia scala bar/psi
- Lunghezza tubo: 80 cm
- Pressione esercizio: 1,0 - 6,0 bar
- Confezione: 1 pz.
- Peso: 440 g



## PG/SG

Ref. 50107

- Pistola di gonfiaggio per ruote gemellate o a raggi.
- Valvola di sicurezza salvamanometro
- Testina di gonfiaggio in ottone - lunghezza 30 cm
- Corpo: in nylon
- Leva: singola a doppio effetto di carico e scarico pressione
- Manometro: diametro 63 - doppia scala bar/psi
- Lunghezza tubo: 80 cm
- Pressione esercizio: 1,0 - 6,0 bar
- Confezione: 1 pz.
- Peso: 570 g



MODELLO

REFERENZA

UTILIZZO CONSIGLIATO

## CP

Manometro per controllo pressione - doppia scala bar/psi **Ref. 50120**

Manometro per controllo pressione - scala singola **Ref. 50120/BAR**

- Manometro: diametro 63 mm
- Confezione: 1 pz.
- Peso: 260 g



## TESTINA DI GONFIAGGIO

Versione poliammide + fibra vetro - diam. 6 mm - peso 560 g **Ref. 50121**

Versione poliammide + fibra vetro - diam. 8 mm - peso 560 g **Ref. 50134**

Versione ottone tornito - diam. 6 mm - peso 660 g **Ref. 50127**

Versione ottone tornito - diam. 8 mm - peso 660 g **Ref. 50128**

Testina di gonfiaggio - valvola PRESTA, PRESTA ALTO, PRESTA ALTO PLUS - utilizzo biciclette da corsa - peso 685 g **Ref. 50132**

- Confezione: 25 pz.



## TESTINA DI GONFIAGGIO

Testina di gonfiaggio speciale GEM in ottone per ruote gemellate o a raggi, compatibile con tubo diam. 6/8 mm

Versione lunghezza 300 mm - completa di impugnatura (\*) **Ref. 50123**

Versione lunghezza 200 mm (\*\*) **Ref. 50122**

- Confezione: 3 pz.
- (\*) Peso: 460 g - (\*\*) Peso: 290 g



## KIT DI GONFIAGGIO

**Ref. 50125**

- Kit di gonfiaggio composto da 3 pz.
- Materiale: ottone/acciaio
- Utilizzo: cicli, canotti, palloni.
- Confezione: 1 kit
- Peso: 40 g



# Pistole di LAVAGGIO

Pistole realizzate specificatamente per lavaggio, lubrificazione, sgrassaggio, irrorazione, disinfezione e decontaminazione in molteplici settori: dalla carrozzeria all'industria, dall'edilizia alla nautica all'agricoltura, officine, garage e fai da te.



MODELLO

REFERENZA

UTILIZZO CONSIGLIATO

## N4/S SUPER

Ref. 50171

- Pistola di lavaggio professionale adatta a qualsiasi tipo di utilizzo, possibilità di fissare il flusso d'aria alla quantità desiderata.
- Serbatoio a baionetta: alluminio 1000 cc
- Corpo: alluminio
- Ugello nebulizzatore regolabile: ottone nichelato
- Canna: ottone nichelato - lunghezza 300 mm
- Apertura: diametro 8,5 cm
- Pressione esercizio: 2,0 - 8,0 bar
- Confezione: 1 pz.
- Peso: 1,08 Kg



## N4/S

Ref. 50172

- Pistola di lavaggio professionale adatta a qualsiasi tipo di utilizzo.
- Serbatoio a baionetta: alluminio 1000 cc
- Corpo: alluminio
- Ugello nebulizzatore regolabile: ottone nichelato
- Canna: ottone nichelato - lunghezza 200 mm
- Apertura: diametro 8,5 cm
- Pressione esercizio: 2,0 - 8,0 bar
- Confezione: 1 pz.
- Peso: 1 Kg



## N4

Ref. 50173

- Pistola di lavaggio professionale adatta a qualsiasi tipo di utilizzo.
- Serbatoio a baionetta con chiusura a vite: alluminio 1000 cc
- Corpo: alluminio
- Ugello nebulizzatore regolabile: ottone nichelato
- Canna: ottone nichelato - lunghezza 200 mm
- Apertura: diametro 8,5 cm
- Pressione esercizio: 2,0 - 8,0 bar
- Confezione: 2 pz.
- Peso: 1,51 Kg



## LA

Ref. 50165

- Pistola per miscelazione di liquidi con aria compressa.
- Corpo: ottone nichelato
- Attacco acqua: a resca per tubo Ø interno 12 mm da stringere con fascetta
- Regolazione flusso liquido con rubinetto a sfera
- Pressione esercizio: 4,0 - 8,0 bar
- Confezione: 1 pz.
- Peso: 950 g



## HYDROJET

Ref. 50160/B

- Pistola per miscelazione di liquidi con aria compressa, dotata di 2 valvole indipendenti per il dosaggio dell'aria e del liquido e di leva ad apertura progressiva per regolazione portata.
- Corpo: hostaform C®
- Attacco aria: a resca per tubo Ø interno 12 mm da stringere con fascetta - M 1/4
- Pressione esercizio: 1,0 - 6,0 bar
- Confezione: 1 pz.
- Peso: 440 g



# Pistole di **SABBIAGGIO**

Idonee a tutti quei lavori di pulizia, raschiatura, asportazione di ruggine, vernice, muffe, sporco resistente, per la preparazione di materiali quali legno, acciaio, alluminio, plastica, etc...  
Trovano utilizzo in molteplici settori: carrozzeria, industria, carpenteria.

## UGELLO

Ugelli ad alta prestazione in acciaio cementato e temprato o in carburo di tungsteno per applicazioni altamente abrasive.

## IMPUGNATURA

Nuove impugnature nichelate con sovrastampaggio in gomma soft-touch, per una presa sicura e confortevole.



PS/I  
Ref. 50314

## TUBI PESCANTI

Tubi pescanti in PVC, resistenti e flessibili, consentono di adattarsi ai movimenti dell'operatore.

## MODELLO

## REFERENZA

## UTILIZZO CONSIGLIATO

### PS

Ref. 50210

- Pistola di sabbiaggio adatta a lavori su ampie superfici.
- Corpo: ottone sabbiato nichelato
- Ugello: acciaio cementato e temprato diametro 6 mm
- Tubo pescante: 2 m lunghezza - diametro 16x22 mm
- Pressione esercizio: 5,0 - 8,0 bar
- Confezione: 1 pz.
- Peso: 1,75 Kg



### PS/S

Ref. 50212

- Pistola di sabbiaggio adatta a lavori su ampie superfici.
- Serbatoio a baionetta: alluminio 1000 cc
- Corpo: ottone sabbiato nichelato
- Ugello: acciaio cementato e temprato diametro 6 mm
- Pressione esercizio: 5,0 - 8,0 bar
- Confezione: 1 pz.
- Peso: 1,15 Kg



### PS/I

Ref. 50314

- Pistola di sabbiaggio adatta a lavori su medie superfici.
- Corpo: metallo lucidato e nichelato con sovrastampaggio in gomma soft-touch
- Ugello: acciaio cementato e temprato diametro 6 mm con regolazione portata sabbia
- Tubo pescante: 3 m lunghezza - diametro 8x13 mm
- Pressione esercizio: 5,0 - 8,0 bar
- Confezione: 1 pz.
- Peso: 940 g



### PS/IS

Ref. 50316

- Pistola di sabbiaggio adatta a lavori su medie superfici.
- Serbatoio a baionetta: alluminio 1000 cc
- Corpo: metallo lucidato e nichelato con sovrastampaggio in gomma soft-touch
- Ugello: acciaio cementato e temprato diametro 6 mm con regolazione portata sabbia
- Pressione esercizio: 5,0 - 8,0 bar
- Confezione: 1 pz.
- Peso: 920 g





MODELLO

REFERENZA

UTILIZZO CONSIGLIATO

## UGELLO

Ugello esterno Ø 6 mm per **PS** e **PS/S** (\*)  
versione in acciaio cementato e temprato

Ref. 20201644094

Ugello esterno Ø 6 mm per **PS** e **PS/S** (\*)  
versione in carburo di tungsteno

Ref. 20201644294

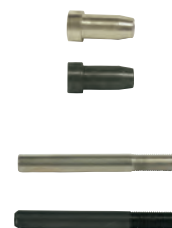
Ugello uscita sabbia Ø 6 mm per **PS/I** e **PS/IS** (\*\*)  
versione in acciaio cementato e temprato

Ref. 20201682494

Ugello uscita sabbia Ø 6 mm per **PS/I** e **PS/IS** (\*\*)  
versione in carburo di tungsteno

Ref. 20201682294

• Confezione: 1 pz. (\*) Peso: 105 g - (\*\*) Peso: 75 g



## SUPERMISTRAL

Ref. 50300

- Pistola di sabbiaggio per piccole superfici dotata di recupero sabbia mediante aspirazione, possibilità di regolare la potenza di aspirazione.
- Serbatoio a baionetta: alluminio 1000 cc
- Corpo: metallo lucidato e nichelato con sovrastampaggio in gomma soft-touch
- Dotazione: kit di 4 ugelli in gomma, 1 confezione di sabbia abrasiva da 700 g
- Pressione esercizio: 5,0 - 8,0 bar
- Confezione: 1 pz.
- Peso: 2,4 Kg



## MISTRAL

Ref. 50301

- Pistola di sabbiaggio per piccole superfici dotata di recupero sabbia mediante aspirazione.
- Serbatoio a baionetta: alluminio 1000 cc
- Corpo: metallo lucidato e nichelato con sovrastampaggio in gomma soft-touch
- Dotazione: 1 confezione di sabbia abrasiva da 700 g
- Pressione esercizio: 5,0 - 8,0 bar
- Confezione: 1 pz.
- Peso: 2,2 Kg



## KIT UGELLI

Ref. 50205

- Kit di 4 ugelli in gomma per SUPERMISTRAL ref.50300, sagomati per aderire su superfici angolari interne ed esterne di varia conformazione. Compatibile con: MISTRAL ref. 50301
- Confezione: 1 kit
- Peso: 140 g



## SABBIA ABRASIVA

Confezione di sabbia abrasiva da 25 Kg - sacchi - 1 pz.

Ref. 50228

Confezione di sabbia abrasiva da 700 g - barattolo - 5 pz.

Ref. 50226



# Pistole per **PROTETTIVI** e **SIGILLANTI**

Pistole concepite per l'applicazione in carrozzeria di sigillanti a spruzzo, insonorizzanti ed in generale di prodotti protettivi della scocca degli autoveicoli, preconfezionati in cartuccia o sfusi; per l'estrusione di siliconi, stucchi e mastici preconfezionati in cartuccia o sacchetto, utilizzabili anche nel settore edile o industriale.

Caratterizzate da un basso consumo d'aria che ne consente l'utilizzo in svariati settori, la gamma è stata rivista nel corso degli anni per soddisfare le diverse esigenze del mercato inserendo nuove versioni (TS/N - PSP) e migliorandone altre (regolatore IM BODY, corpo PB-PB/S).



MODELLO

REFERENZA

UTILIZZO CONSIGLIATO

## IM BODY

Ref. 50242

- Pistola per applicazioni di protettivi insonorizzanti per sottoscocca, monocomponenti e cere protettive, dotata di regolatore di flusso e regolatore di portata aria in entrata.
- Corpo: ottone sabbato e nichelato
- Ugello: 1 ugello corto con ventaglio- 3 ugelli, polverizzatori con prolunghe da 90 cm.
- Serbatoio: alluminio anodizzato con filetto interno portacartucce e pescante in alluminio
- Pressione esercizio: 5,0 - 8,0 bar
- Capacità serbatoio: 1 lt
- Confezione: 1 pz.
- Peso: 2,1 Kg



## PB/S

Ref. 50254

- Pistola per applicazioni di mastici, stucchi e siliconi in sacchetto, dotata di 3 ugelli in ottone nichelato di diversa conformazione.
- Corpo: in polipropilene
- Serbatoio: in alluminio con sistema automatico di scarico pressione
- Pressione esercizio: 2,0 - 5,0 bar
- Confezione: 1 pz.
- Peso: 1,4 Kg
- Sacchetto: L 34 cm, diam. min Ø 40, diam. max Ø 50



## PB

Ref. 50253

- Pistola per applicazioni di mastici, stucchi e siliconi in cartuccia, dotata di 3 ugelli in ottone nichelato di diversa conformazione.
- Corpo: in polipropilene
- Serbatoio: in alluminio con sistema automatico di scarico pressione
- Pressione esercizio: 2,0 - 5,0 bar
- Confezione: 1 pz.
- Peso: 1,02 Kg
- Cartucce: L 22,5 cm, diam. min Ø 40, diam. max Ø 50



## AR

Ref. 50243

- Pistola per applicazioni di protettivi insonorizzati monocomponenti e bicomponenti premiscelati anche a base poliuretanic, sfusi.
- Serbatoio a baionetta: alluminio 1000 cc
- Corpo: metallo lucidato e nichelato con sovrastampaggio in gomma soft-touch
- Pressione esercizio: 2,0 - 5,0 bar
- Confezione: 1 pz.
- Peso: 865 g



## MODELLO

## REFERENZA

## UTILIZZO CONSIGLIATO

### TS

Pistola per l'applicazione di protettivi insonorizzanti monocomponenti anche a base poliuretanica e cere protettive in latte da 1 lt.

- Corpo: metallo lucidato e nichelato con sovrastampaggio in gomma soft-touch
- Dotazione: tubo prolunga da 60 cm con ugello speciale in parti scatolate
- Attacco:

a vite filettatura Europea **Ref. 50244**

a vite filettatura USA **Ref. 50245**

a vite filettatura Sudamericana **Ref. 50244AM**

- Pressione esercizio: 2,0 - 5,0 bar
- Confezione: 1 pz.
- Peso: 540 g



### TS/N

Pistola per applicazioni di protettivi insonorizzanti monocomponenti e bicomponenti premiscelati anche a base poliuretanica, sfusi.

- Corpo: nylon
- Dotazione: tubo prolunga da 60 cm con ugello speciale per spruzzature in parti scatolate
- Ugello: interno in acciaio - esterno in Hostaform C®
- Attacco:

a vite filettatura Europea **Ref. 50247**

a vite filettatura USA **Ref. 50247USA**

a vite filettatura Sudamericana **Ref. 50247AM**

- Pressione esercizio: 2,0 - 5,0 bar
- Confezione: 1 pz.
- Peso: 290 g



### UGELLO

**Ref. 0920901**

- Attacco con ugello in Hostaform C® regolabile. Ricambio per TS/N
- Confezione: 1 pz.
- Peso: 30 g
- Cartucce: L 22,5 cm, diam. min Ø 40, diam. max Ø 50



### PSP

**Ref. 50246**

- Pistola per applicazioni di schiume poliuretatiche
- Corpo: ottone nichelato
- Adattatore: di tipo universale per bombole
- Canna: 300 mm
- Confezione: 1 pz.
- Peso: 368 g



# Pistole di GRASSAGGIO

Studiate per grassaggio ad alta pressione di giunti, cuscinetti ed ingranaggi in generale nel settore dell'autoriparazione e di meccanismi interni delle macchine utensili nell'industria.

## UGELLO

Ugello ad alta diffusione, adattabile con testine ZERK o CALAMIT.

## CORPO

Corpo in alluminio ad altissima tenuta, leggero e prestazionale.

## LEVA

Ad erogazione progressiva, per una alta precisione di lavoro.



GR/1  
Ref. 50270

MODELLO

REFERENZA

UTILIZZO CONSIGLIATO

**GR/1**

Ref. 50270

- Pistola grassaggio ad alta pressione per prodotti sfusi.
- Corpo: alluminio sabbiato
- Erogazione: 600 bar
- Dotazione: testina speciale "ZERK" a 4 griffe;  
testina "THE CALAMIT";  
tubo alta pressione.
- Pressione esercizio: 4,0 - 5,0 bar
- Confezione: 1 pz.
- Peso: 3,2 Kg



**GR/C**

Ref. 50271

- Pistola grassaggio ad alta pressione per prodotti in cartuccia da 600 cc.
- Corpo: alluminio sabbiato
- Erogazione: 600 bar
- Dotazione: testina speciale "ZERK" a 4 griffe;  
testina "THE CALAMIT";  
tubo alta pressione.
- Cartucce: 600 cc, diam. Ø 56
- Pressione esercizio: 4,0 - 5,0 bar
- Confezione: 1 pz.
- Peso: 3,1 Kg



**GR/E**

Ref. 62006/B

- Pistola grassaggio ad alta pressione per prodotti in cartuccia.
- Corpo: alluminio sabbiato
- Tubo alta pressione
- Cartucce: 400 cc, diam. Ø 53
- Pressione esercizio: 2,0 - 10 bar
- Confezione: 1 pz.
- Peso: 1,5 Kg



**TESTINA**

Ref. 50274

- Testina speciale "ZERK" a 4 griffe.
- Confezione: 3 pz.
- Peso: 110 g



**TESTINA**

Ref. 50276

- Testina speciale "THE CALAMIT".
- Confezione: 3 pz.
- Peso: 120 g



**TUBO**

Ref. 50280

- Tubo gomma per alta pressione (max 900 bar) da 40 cm.
- Filetto: 10x1 mm
- Confezione: 1 pz.                      • Peso: 120 g



# — ASPIRAPOLVERI —

Articolo multiuso particolarmente adatto alla pulizia dell'interno degli autoveicoli e quindi ideale per garage, carrozzerie e fai da te. Di ridotto ingombro, leggero e maneggevole.



**EOLO**  
Ref. 50150

**MODELLO**

**REFERENZA**

**UTILIZZO CONSIGLIATO**

## **EOLO**

**Ref. 50150**

- Pistola aspirapolvere per la pulizia degli interni degli autoveicoli. Include una bocchetta larga e una lancia di aspirazione. Può essere utilizzata anche come pistola di soffiaggio togliendo tubo e sacchetto.
- Corpo: alluminio
- Lunghezza tubo: 110 cm
- Sacchetto raccolta con cerniera
- Dotazione: 4 diverse bocchette d'aspirazione
- Pressione esercizio: 4,0 - 8,0 bar
- Confezione: 1 pz.
- Peso: 500 g



## **EOLO KIT**

**Ref. 50155**

- Kit accessori per EOLO.
- Composizione:
  - 1 bocchetta larga
  - 1 lancia di aspirazione
- Pressione esercizio: 4,0 - 8,0 bar
- Confezione: 1 pz.
- Peso: 80 g



# Raccorderia

Gamma completa di rubinetti ad alta tenuta e raccordi ad altissima precisione, realizzata con i più nobili materiali atti a garantire affidabilità e durata nel tempo.

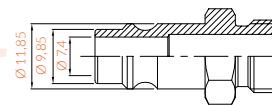
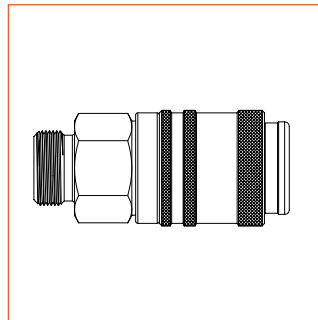
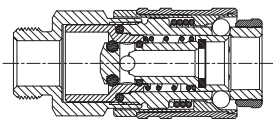
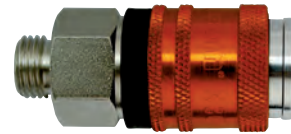
Progettata internamente e realizzata con i più moderni ed efficienti CNC, la raccorderia Asturomec rappresenta da anni un riferimento sicuro per operatori professionali ed hobbisti, grazie alla sua profondità di gamma e qualità, dal più professionale e leggero rubinetto sul mercato, l'X300 U, al più semplice dei manicotti.

Le finiture di pregio, quali nichelature ed anodizzazioni, offrono oltre ad un gradevole aspetto estetico, anche delle garanzie importanti nei confronti di processi di aggressioni corrosive dovuto al tempo e all'umidità.

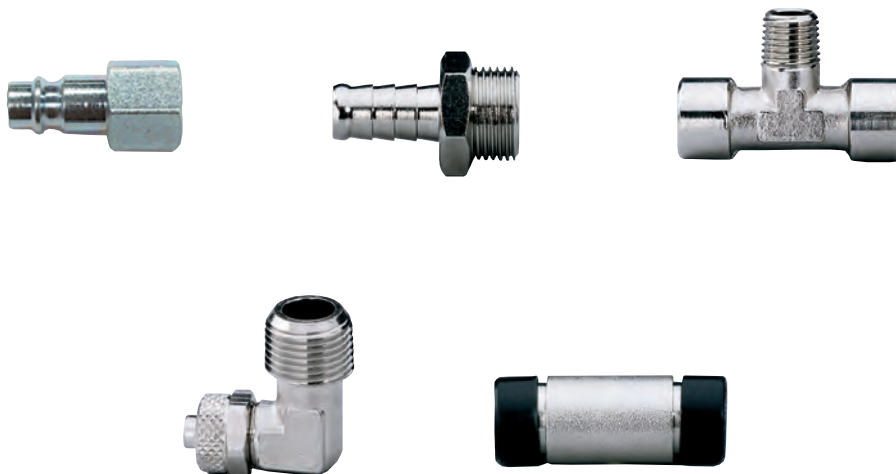
X300

## Rubinetto automatico X300

Corpo: ottone nichelato/alluminio anodizzato  
Puntale: PA66 caricato vetro con anello in alluminio  
Valvola aria: ottone  
Bloccaggio: 6 sfere acciaio  
Guarnizioni: NBR



D

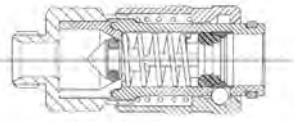




# Rubinetti ed Innesti

INNESTI COMPATIBILI

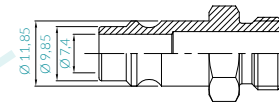
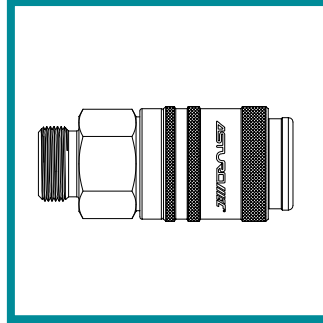
STANDARD



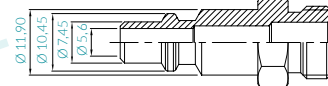
X300 U

## Rubinetto automatico universale X300 U

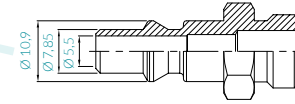
Corpo: ottone nichelato/alluminio  
Puntale: PA66 caricato vetro con anello in alluminio  
Valvola aria: ottone  
Bloccaggio: 6 sfere acciaio  
Guarnizioni: NBR



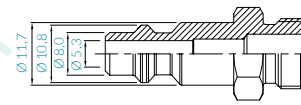
D



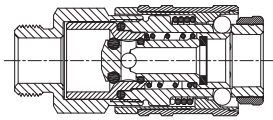
I



S



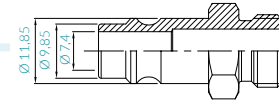
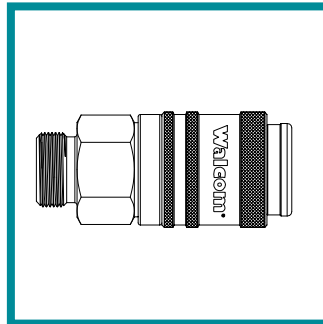
USA



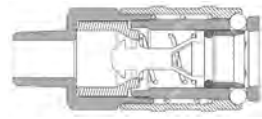
X300 U

## Rubinetto automatico X300

Corpo: ottone nichelato/alluminio anodizzato  
Puntale: PA66 caricato vetro con anello in alluminio  
Valvola aria: ottone  
Bloccaggio: 6 sfere acciaio  
Guarnizioni: NBR



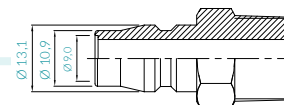
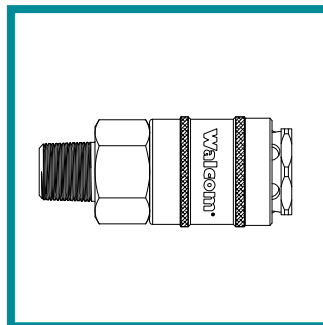
D



X400

## Rubinetto semiautomatico X400

Corpo: ottone nichelato/acciaio temprato e cromato  
Puntale: ottone nichelato  
Valvola aria: acciaio tropicalizzato  
Bloccaggio: 4 sfere acciaio  
Guarnizioni: NBR



Jp

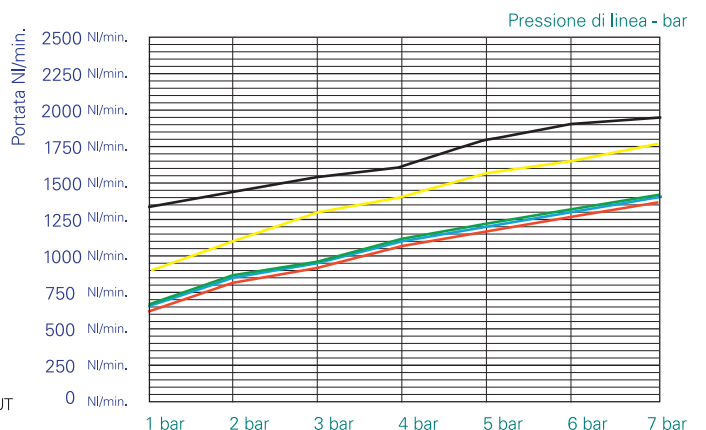
### CARATTERISTICHE TECNICHE:

Rubinetti ed innesti professionali e ad alta portata d'aria per l'utilizzo in carrozzeria. Gli standard Giapponese (diam. 9 mm) e Tedesco (diam. 7,4 mm), garantiscono infatti un costante flusso d'aria tra tubo e aerografo, senza strozzature, ed una portata d'aria di oltre 1.500 l/min a 6 bar.

Pressione di esercizio: 0 - 16 bar  
Temperatura di esercizio: -40°C + 80°C

- Standard D
- Standard I
- Standard S
- Standard USA
- Standard X400 AUT

### FLUSSO RUBINETTO CON PERDITA DI CARICO 1 bar



## MODELLO

## REFERENZA

**X300 U - Maschio**

Filetto 1/4"

Ref. 10201U

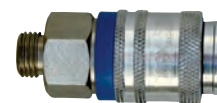
Filetto 3/8"

Ref. 10202U

Filetto 1/2"

Ref. 10203U

Confezione: 25 pz.

**X300 U - Femmina**

Filetto 1/4"

Ref. 10211U

Filetto 3/8"

Ref. 10212U

Filetto 1/2"

Ref. 10213U

Confezione: 25 pz.

**X300 U - A Resca**

Diametro interno 6 mm

Ref. 10221U

Diametro interno 8 mm

Ref. 10222U

Diametro interno 10 mm

Ref. 10223U

Confezione: 25 pz.

**X300 U - Portagomma**

Diametro interno 6 mm - Diametro esterno 14 mm

Ref. 10231U

Diametro interno 8 mm - Diametro esterno 17 mm

Ref. 10232U

Diametro interno 10 mm - Diametro esterno 19 mm

Ref. 10233U

Diametro interno 8 mm - Diametro esterno 14 mm

Ref. 10234U

Confezione: 25 pz.

**X300 U - Tubo nylon con molla**

Tubo diametro interno 6 mm - diametro esterno 8 mm

Ref. 10241U

Tubo diametro interno 8 mm - diametro esterno 10 mm

Ref. 10242U

Tubo diametro interno 6 mm - diametro esterno 10 mm

Ref. 10243U

Tubo diametro interno 8 mm - diametro esterno 12 mm

Ref. 10244U

Tubo diametro interno 10 mm - diametro esterno 12 mm

Ref. 10246U

Confezione: 25 pz.



## MODELLO

## REFERENZA

**X300 - Maschio**

Filetto 1/4"

Ref. 10251

Filetto 3/8"

Ref. 10252

Filetto 1/2"

Ref. 10253

Confezione: 10 pz.

**X300 - Femmina**

Filetto 1/4"

Ref. 10261

Filetto 3/8"

Ref. 10262

Filetto 1/2"

Ref. 10263

Confezione: 10 pz.

**X300 - A Resca**

Diametro interno 6 mm

Ref. 10271

Diametro interno 8 mm

Ref. 10272

Diametro interno 10 mm

Ref. 10273

Confezione: 10 pz.

**X300 - Portagomma**

Diametro interno 6 mm - Diametro esterno 14 mm

Ref. 10281

Diametro interno 8 mm - Diametro esterno 14 mm

Ref. 10282

Diametro interno 8 mm - Diametro esterno 17 mm

Ref. 10283

Diametro interno 10 mm - Diametro esterno 19 mm

Ref. 10284

Confezione: 10 pz.

**X300 - Tubo nylon con molla**

Tubo diametro interno 6 mm - diametro esterno 8 mm

Ref. 10291

Tubo diametro interno 8 mm - diametro esterno 10 mm

Ref. 10292

Tubo diametro interno 6 mm - diametro esterno 10 mm

Ref. 10293

Tubo diametro interno 8 mm - diametro esterno 12 mm

Ref. 10294

Tubo diametro interno 10 mm - diametro esterno 12 mm

Ref. 10295

Confezione: 10 pz.



## MODELLO

## REFERENZA

**X400 - Maschio**

Filetto 1/4" U  
Filetto 3/8" U

Confezione: 10 pz.

Ref. 10551

Ref. 10552

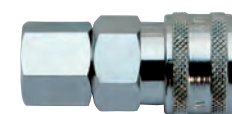
**X400 - Femmina**

Filetto 1/4"U  
Filetto 3/8"U

Confezione: 10 pz.

Ref. 10651

Ref. 10652

**X400 - A Resca**

Diametro interno 8 mm  
Diametro interno 10 mm

Confezione: 10 pz.

Ref. 10555

Ref. 10556

**X400 - Innesto maschio Jp**

Filetto 1/4"U  
Filetto 3/8"U

Confezione: 10 pz.

Ref. 11470

Ref. 11471

**X400 - Innesto femmina Jp**

Filetto 1/4"U  
Filetto 3/8" U

Confezione: 10 pz.

Ref. 11480

Ref. 11481



# X100 S

## Maschio

Ref. I	Filetto	Ref. S	Filetto	Ref. USA	Filetto	Ref. GB	Filetto
10501/S	1/4"	10511/S	1/4"	10521/S	1/4"	10531/S	1/4"
10502/S	3/8"	10512/S	3/8"	10522/S	3/8"	10532/S	3/8"
10503/S	1/2"	10513/S	1/2"	10523/S	1/2"	/	/



Confezione: 25 pz.

## Femmina

Ref. I	Filetto	Ref. S	Filetto	Ref. USA	Filetto	Ref. GB	Filetto
10601/S	1/4"	10611/S	1/4"	10621/S	1/4"	10631/S	1/4"
10602/S	3/8"	10612/S	3/8"	10622/S	3/8"	10632/S	3/8"



Confezione: 25 pz.

## Portagomma

Ref. I	Øint.-Øext.	Ref. S	Øint.-Øext.	Ref. USA	Øint.-Øext.	Ref. GB	Øint.-Øext.
10703/S	6x14	/	/	/	/	/	/
10710/S	8x14	/	/	/	/	/	/
10707/S	8x17	/	/	/	/	/	/
10709/S	10x19	/	/	/	/	/	/



Confezione: 25 pz.

## Tubo nylon con molla

Ref. I	Øint.-Øext.	Ref. S	Øint.-Øext.	Ref. USA	Øint.-Øext.	Ref. GB	Øint.-Øext.
10801/S	6x8	10811/S	6x8	/	/	/	/
10802/S	8x10	10812/S	8x10	10822/S	8x10	/	/
10803/S	8x12	/	/	/	/	/	/



Confezione: 25 pz.

## A resca


Ref. I	Øint.	Ref. S	Øint.-Øext.	Ref. USA	Øint.-Øext.	Ref. GB	Øint.-Øext.
/	/	10731/S	6	10741/S	6	10750/S	6
/	/	10733/S	8	10743/S	8	10751/S	8
/	/	/	/	10744/S	9	10752/S	9
/	/	10735/S	10	10745/S	10	/	/
/	/	/	/	10748/S	13	/	/




Confezione: 25 pz.

## X90


## Rubinetti

Ref.	Filetto	MASCHIO
10400	1/8"	
10401	1/4"	

Confezione: 25 pz.


Ref.	Filetto	FEMMINA
10410	1/8"	
10411	1/4"	

Confezione: 25 pz.


Ref.	Ø int.	A RESCA
10420	6	
10421	8	

Confezione: 25 pz.


## Innesti

Ref.	Filetto	MASCHIO
11400	1/8"	
11401	1/4"	

Confezione: 25 pz.

Ref.	Filetto	FEMMINA
11410	1/8"	
11411	1/4"	

Confezione: 25 pz.

Ref.	Ø int.	A RESCA
11420	6	

Confezione: 25 pz.

# INNESTI IN ACCIAIO PER X100 S e X300 U

## Maschio

Ref. I	Filetto	Ref. S	Filetto	Ref. USA	Filetto	Ref. GB	Filetto
11001	1/4"	11011	1/4"	11021	1/4"	11031	1/4"
11002	3/8"	11012	3/8"	11022	3/8"	/	/
11003	1/2"	11013	1/2"	11023	1/2"	/	/



Confezione: 25 pz.

## Femmina

Ref. I	Filetto	Ref. S	Filetto	Ref. USA	Filetto	Ref. GB	Filetto
11101	1/4"	11111	1/4"	11121	1/4"	11131	1/4"
11102	3/8"	11112	3/8"	11122	3/8"	11132	3/8"



Confezione: 25 pz.

## Portagomma

Ref. I	Øint.-Øext.	Ref. S	Øint.-Øext.	Ref. USA	Øint.-Øext.	Ref. GB	Øint.-Øext.
11170	6x10	/	/	/	/	/	/
11183	6x14	/	/	/	/	/	/
11171	8x12	/	/	/	/	/	/
11190	8x14	/	/	/	/	/	/
11187	8x17	/	/	/	/	/	/
11172	10x15	/	/	/	/	/	/
11188	10x17	/	/	/	/	/	/
11189	10x19	/	/	/	/	/	/



Confezione: 25 pz.

## Baionetta

Ref. I	/	Ref. S	/	Ref. USA	/	Ref. GB	/
11260	/	/	/	11262	/	/	/



Confezione: 25 pz.

## Tubo nylon con molla

Ref. I	Øint.-Øext.	Ref. S	Øint.-Øext.	Ref. USA	Øint.-Øext.	Ref. GB	Øint.-Øext.
/	/	/	/	11220	4x6	/	/
11201	6x8	11211	6x8	11221	6x8	/	/
11202	8x10	/	/	/	/	/	/
11206	6x10	/	/	/	/	/	/
11204	8x12	/	/	/	/	/	/
11205	10x12	/	/	/	/	/	/



Confezione: 25 pz.

## A resca

Ref. I	Ø int.	Ref. S	Ø int.	Ref. USA	Ø int.	Ref. GB	Ø int.
/	/	/	/	/	/	/	/
/	/	11301	6	11311	6	/	/
/	/	11303	8	11313	8	/	/
/	/	11304	10	11314	10	/	/
/	/	11305	11	11315	11	11322	11
/	/	11306	12	/	/	/	/



Confezione: 25 pz.

# INNESTI IN ACCIAIO SOLO PER X300 U e X300

## Maschio

Ref. D	Filetto
11041	1/4"
11042	3/8"
11043	1/2"



Confezione: 25 pz.

## Femmina

Ref. D	Filetto
11141	1/4"
11142	3/8"



Confezione: 25 pz.

## Portagomma

Ref. D	Ø int. - Ø ext.
11198	6x14
11197	8x14
11199	8x17



Confezione: 25 pz.

## Tubo nylon con molla

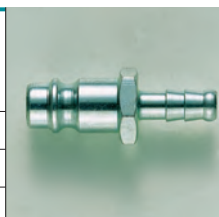
Ref. D	Ø int. - Ø ext.
11241	6x8
11242	8x10
11243	6x10
11244	8x12
11245	10x12



Confezione: 25 pz.

## A resca

Ref. D	Ø int.
11340	5
11341	6
11342	7
11343	8
11344	10
11345	11
11346	12
11347	13



Confezione: 25 pz.



# ATTACCHI e RACCORDI

Attacchi, raccordi, accessori per pneumatica di elevata qualità in ottone.

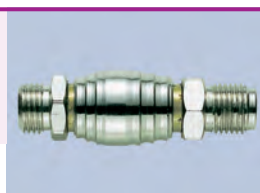
ATTENZIONE AL SIMBOLO FF! Ovvero i Raccordi girevoli in acciaio che permettono di evitare l'attorcigliamento dei tubi in fase di lavoro, pressione massima di utilizzo 10 bar.

Realizzati con l'esclusivo sistema di assemblaggio di due parti mediante SEEGER in acciaio e O-RING in Buna-N posizionati all'esterno del foro di passaggio aria, permettono di ottenere un flusso d'aria privo di strozzature ed una tenuta eccezionale.

## RUBINETTI

### Rubinetto a corsoio - maschio

Ref.	Filetto
12341	1/4"



Confezione: 25 pz.

### Rubinetto di spurgo - maschio

Ref.	Filetto
12370	1/8"
12371	1/4"
12372	3/8"
12373	1/2"



Confezione: 25 pz.

## ATTACCHI

### Femmina a baionetta

Ref.	Filetto
13000	1/8"
13001	1/4"
13002	3/8"



Confezione: 25 pz.

### Baionetta a resca

Ref.	Ø int. tubo
13060	6
13061	7
13062	8



Confezione: 25 pz.

### Maschio a baionetta

Ref.	Filetto
13010	1/8"
13011	1/4"
13012	3/8"



Confezione: 25 pz.

### Baionetta girevole per tubo rilsan o nylon

Ref.	Øint.-Øext.
13090	4x6
13091	6x8
13092	8x10
13093	10x12



Confezione: 25 pz.

### Baionetta portagomma

Ref.	Øint.-Øext.
13023	6x14
13033	8x14
13027	8x17
13028	10x17
13029	10x19



Confezione: 25 pz.

### Femmina portagomma


Ref.	Filetto	Øint.-Øext.
13106	1/4"	6x14
13115	1/4"	8x14
13110	1/4"	8x17
13114	3/8"	6x14
13119	3/8"	8x14
13116	3/8"	8x17



Confezione: 25 pz.

Maschio portagomma


Ref.	Filetto	Øint.-Øext.
13133	1/8"	8x17
13136	1/4"	6x14
13143	1/4"	8x14
13140	1/4"	8x17
13144	3/8"	6x14
13149	3/8"	8x14
13146	3/8"	8x17



Confezione: 25 pz.

Femmina girevole per tubo rilsan o nylon

Ref.	Filetto	Øint.-Øext.
13220	1/4"	4x6
13221	1/4"	6x8
13222	1/4"	8x10
13223	3/8"	6x8
13224	3/8"	8x10
13225	3/8"	10x12




FF

Confezione: 25 pz.

Baionetta fissa per tubo rilsan o nylon


Ref.	Øint.-Øext.
13180	4x6
13181	6x8
13182	8x10
13183	10x12



Confezione: 25 pz.

Femmina girevole per tubo poliuretano

Ref.	Filetto	Øint.-Øext.
13190	1/4"	5x8
13191	1/4"	6x10
13192	1/4"	6,5x10
13193	1/4"	8x12
13194	1/4"	10x15




FF

Confezione: 25 pz.

Maschio fisso a resca per ogni tipo di tubo

Ref.	Filetto	Ø int. tubo
13231	1/8"	6
13232	1/8"	7
13250	1/8"	8
13251	1/8"	9
13233	1/4"	5
13234	1/4"	6
13235	1/4"	7
13236	1/4"	8
13237	1/4"	9
13253	1/4"	10
13254	1/4"	15
13238	1/4"	11
13239	3/8"	8
13240	3/8"	9
13256	3/8"	10
13257	3/8"	12
13258	3/8"	13
13247	3/8"	14
13248	3/8"	16
13242	1/2"	11
13243	1/2"	12
13244	1/2"	15
13245	1/2"	17
13246	1/2"	19



Confezione: 25 pz.


Femmina fissa a resca per ogni tipo di tubo

Ref.	Filetto	Ø int. tubo
13260	1/8"	5
13261	1/4"	5
13262	1/4"	6
13263	1/4"	7
13264	1/4"	8
13265	1/4"	9-10
13266	3/8"	7
13267	3/8"	8
13268	3/8"	9-10
13269	3/8"	11
13271	1/2"	12




Confezione: 25 pz.

### Doppia resca

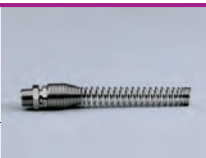
Ref.	Øint.-Øext.	
13300	5	
13301	6	
13303	8	
13304	9-10	
13305	11	

Confezione: 25 pz.

### Maschio girevole per tubo poliuretano


Ref.	Filetto	Øint.-Øext.	<b>FF</b> 
13311	1/4"	5x8	
13312	1/4"	6,5x10	Confezione: 25 pz.
13326	1/4"	6x10	
13327	1/4"	8x12	
13315	3/8"	8x12	
13316	1/2"	9x12	
13317	1/2"	10x16	

### Maschio fisso per tubo rilsan o nylon

Ref.	Filetto	Øint.-Øext.	
13200	1/4"	4x6	
13201	1/4"	6x8	
13202	1/4"	8x10	
13204	3/8"	8x10	
13205	3/8"	10x12	

Confezione: 25 pz.


### Maschio girevole per tubo rilsan o nylon

Ref.	Filetto	Øint.-Øext.	<b>FF</b> 
13210	1/4"	4x6	
13211	1/4"	6x8	Confezione: 25 pz.
13212	1/4"	8x10	
13213	3/8"	6x8	
13214	3/8"	8x10	
13215	3/8"	10x12	
13216	1/2"	12x15	
13208	3/8"	9x12	
13209	3/8"	11x14	
13217	1/2"	15x20	

### Maschio girevole a resca per ogni tipo di tubo

Ref.	Filetto	Ø int. tubo	<b>FF</b> 
13330	1/4"	6	
13331	1/4"	7	Confezione: 25 pz.
13332	1/4"	8	
13333	1/4"	9	
13334	1/4"	10	
13335	1/4"	11	
13336	3/8"	6	
13337	3/8"	8	
13338	3/8"	9	
13339	3/8"	10	
13340	3/8"	11	
13341	3/8"	12	
13342	3/8"	13	

### Femmina girevole a resca per ogni tipo di tubo

Ref.	Filetto	Ø int. tubo	<b>FF</b> 
13360	1/4"	6	
13361	1/4"	7	Confezione: 25 pz.
13362	1/4"	8	
13363	1/4"	9	
13364	1/4"	10	
13365	3/8"	6	
13366	3/8"	7	
13367	3/8"	8	
13368	3/8"	9	
13369	3/8"	10	

## RACCORDI

## Dado capettato

Ref.	Filetto
14000	1/4"
14001	14x1,25
14002	3/8"



Confezione: 25 pz.

## Femmina con dado capettato

Ref.	Filetto
14010	1/4"
14011	3/8"



Confezione: 25 pz.

## Maschio con dado capettato

Ref.	Filetto
14021	1/4"
14022	3/8"



Confezione: 25 pz.

## Doppio dado capettato

Ref.	Filetto
14030	1/4"



Confezione: 25 pz.

## T con dadi capettati

Ref.	Filetto
14040	1/4"



Confezione: 25 pz.

## Tappo cilindrico

Ref.	Filetto
14250	1/8"
14251	1/4"
14252	3/8"
14253	1/2"
14254	3/4"



Confezione: 25 pz.

## Nipplo cilindrico

Ref.	Filetto
14100	1/8" - 1/8"
14101	1/4" - 1/4"
14102	3/8" - 3/8"
14103	1/2" - 1/2"
14104	1/8" - 1/4"
14105	1/8" - 3/8"
14107	1/4" - 3/8"
14108	1/4" - 1/2"
14109	3/8" - 1/2"
14110	1/2" - 3/4"
14111	3/4" - 3/4"



Confezione: 25 pz.

## Nipplo conico

Ref.	Filetto
14130	1/8" - 1/8"
14131	1/4" - 1/4"
14132	3/8" - 3/8"
14133	1/2" - 1/2"
14134	1/8" - 1/4"
14135	1/8" - 3/8"
14136	1/4" - 1/2"
14137	1/4" - 3/8"
14138	3/8" - 1/2"
14139	1/2" - 3/4"



Confezione: 25 pz.

### Riduzione cilindrica

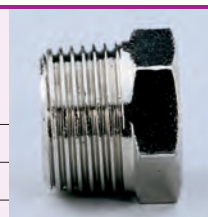
Ref.	Filetto
14140	M 1/4" - F 1/8"
14141	M 3/8" - F 1/8"
14142	M 3/8" - F 1/4"
14143	M 1/2" - F 3/8"
14144	M 1/2" - F 1/4"
14145	M 3/4" - F 1/2"
14146	M 3/4" - F 3/8"
14147	M 1/2" - F 1/8"



Confezione: 25 pz.

### Riduzione conica

Ref.	Filetto
14150	M 1/4" - F 1/8"
14151	M 3/8" - F 1/8"
14152	M 3/8" - F 1/4"
14153	M 1/2" - F 3/8"
14154	M 1/2" - F 1/4"
14155	M 3/4" - F 1/2"
14156	M 3/4" - F 3/8"



Confezione: 25 pz.

### Prolunga

Ref.	Filetto
14170	M 1/8" - F 1/8"
14171	M 1/8" - F 1/4"
14172	M 1/8" - F 3/8"
14174	M 1/4" - F 1/8"
14175	M 1/4" - F 1/4"
14176	M 1/4" - F 3/8"
14179	M 3/8" - F 1/4"
14180	M 3/8" - F 3/8"
14181	M 3/8" - F 1/2"
14184	M 1/2" - F 3/8"
14185	M 1/2" - F 1/2"



Confezione: 25 pz.

### Manicotto

Ref.	Filetto
14200	1/8" - 1/8"
14201	1/4" - 1/4"
14202	3/8" - 3/8"
14203	1/2" - 1/2"
14204	1/8" - 1/4"
14205	1/8" - 3/8"
14206	1/2" - 1/8"
14207	1/4" - 3/8"
14208	1/4" - 1/2"
14209	3/8" - 1/2"



Confezione: 25 pz.

### L maschio/femmina

Ref.	Filetto
14300	1/8"
14301	1/4"
14302	3/8"
14303	1/2"



Confezione: 25 pz.

### T femmina/maschio/femmina

Ref.	Filetto
14340	1/8"
14341	1/4"
14342	3/8"
14343	1/2"



Confezione: 25 pz.

### L femmina/femmina

Ref.	Filetto
14310	1/8"
14311	1/4"
14312	3/8"
14313	1/2"



Confezione: 25 pz.

### T femmina/femmina/femmina

Ref.	Filetto
14350	1/8"
14351	1/4"
14352	3/8"
14353	1/2"



Confezione: 25 pz.

**L maschio/maschio**

Ref.	Filetto
14315	1/8"
14316	1/4"
14317	3/8"
14318	1/2"



Confezione: 25 pz.

**T femmina/femmina/maschio**

Ref.	Filetto
14355	1/8"
14356	1/4"
14357	3/8"
14358	1/2"



Confezione: 25 pz.

**Y femmina/maschio/femmina**

Ref.	Filetto
14320	1/8"
14321	1/4"
14322	3/8"
14323	1/2"



Confezione: 25 pz.

**T maschio/maschio/maschio**

Ref.	Filetto
14360	1/8"
14361	1/4"
14362	3/8"
14363	1/2"



Confezione: 25 pz.

**Y femmina/femmina/femmina**

Ref.	Filetto
14330	1/8"
14331	1/4"
14332	3/8"
14333	1/2"



Confezione: 25 pz.

**Croce F.F.F.M.**

Ref.	Filetto
14370	1/8"
14371	1/4"
14372	3/8"
14373	1/2"



Confezione: 25 pz.

**Croce M.M.M.M**

Ref.	Filetto
14375	1/8"
14376	1/4"
14377	3/8"
14378	1/2"



Confezione: 25 pz.

**Croce F.F.F.F.**

Ref.	Filetto
14380	1/8"
14381	1/4"
14382	3/8"
14383	1/2"



Confezione: 25 pz.

**Innesto rapido maschio "D" con dado capettato**

Ref.	Filetto
11045	1/4"



Confezione: 25 pz.

**Guarnizioni per baionetta**

Ref.
60920




Confezione: 100 pz.

# ACCESSORI PER PNEUMATICA

## RUBINETTI DI LINEA A SPILLO

### Maschio con dado capettato

Ref.	Filetto
12010	1/4"
12011	3/8"
12012	1/2"



Confezione: 25 pz.

## RUBINETTI DI LINEA A SFERA

### Maschio con dado capettato


Ref.	Filetto
12110	1/4"
12111	3/8"



Confezione: 25 pz.

### Maschio/Maschio


Ref.	Filetto
12131	1/4"
12132	3/8"



Confezione: 25 pz.

### Femmina/Femmina


Ref.	Filetto
12150	1/8"
12151	1/4"
12152	3/8"
12153	1/2"



Confezione: 25 pz.

### Maschio/Femmina

Ref.	Filetto
12170	1/8"
12171	1/4"
12172	3/8"
12173	1/2"




Confezione: 25 pz.

## RUBINETTI RAPIDI

## Maschio cilindrico


Ref.	Filetto	Øint.-Øext.
15000	1/8"	4x6
15001	1/4"	4x6
15002	1/8"	6x8
15003	1/4"	6x8
15006	1/4"	8x10
15007	3/8"	8x10
15009	3/8"	10x12



Confezione: 25 pz.

## Intermedio


Ref.	Øint.-Øext.
15070	4x6
15071	6x8
15072	8x10
15073	10x12



Confezione: 25 pz.

## L maschio


Ref.	Filetto	Øint.-Øext.
15090	1/8"	4x6
15093	1/4"	6x8
15096	1/4"	8x10
15098	1/2"	8x10
15099	3/8"	10x12



Confezione: 25 pz.

## L femmina


Ref.	Filetto	Øint.-Øext.
15121	1/4"	6x8



Confezione: 25 pz.

## L intermedio


Ref.	Ø tubo
15140	4x6
15141	6x8
15142	8x10
15143	10x12



Confezione: 25 pz.

## T centrale maschio


Ref.	Filetto	Ø tubo
15160	1/8"	4x6
15162	1/8"	6x8
15163	1/4"	6x8
15164	3/8"	6x8
15165	1/8"	8x10
15166	1/4"	8x10
15169	3/8"	10x12



Confezione: 25 pz.

## T intermedio


Ref.	Øint.-Øext.
15180	4x6
15181	6x8
15182	8x10
15183	10x12



Confezione: 25 pz.

## Dado di bloccaggio

Ref.	Ø tubo
15400	4x6
15401	6x8
15402	8x10
15403	10x12



Confezione: 25 pz.



## RUBINETTI CON OGIVA

## Maschio conico


Ref.	Filetto	Øext.tubo
16000	1/8"	6
16001	1/4"	6
16002	1/8"	8
16003	1/4"	8
16004	3/8"	8
16005	1/4"	10
16006	3/8"	10
16007	3/8"	12



Confezione: 25 pz.

## Intermedio


Ref.	Øext.tubo
16040	6
16041	8
16042	10
16043	12



Confezione: 25 pz.

## L maschio


Ref.	Filetto	Øext.tubo
16060	1/8"	6
16061	1/4"	6
16062	1/8"	8
16063	1/4"	8
16064	3/8"	8
16065	1/4"	10
16066	3/8"	10
16067	3/8"	12
16068	1/2"	12



Confezione: 25 pz.

## T centrale maschio


Ref.	Filetto	Øext.tubo
16120	1/8"	6
16121	1/4"	6
16122	1/8"	8
16123	1/4"	8
16124	3/8"	8
16125	1/4"	10
16126	3/8"	10
16127	3/8"	12
16128	1/2"	12



Confezione: 25 pz.

## L intermedio


Ref.	Øext.tubo
16100	6
16101	8
16102	10
16103	12



Confezione: 25 pz.

## T intermedio


Ref.	Øext.tubo
16160	6
16161	8
16162	10
16163	12



Confezione: 25 pz.

## Dado di bloccaggio


Ref.	Øext.tubo
16300	6
16301	8
16302	10
16303	12



Confezione: 25 pz.

## Ogiva in ottone

Ref.	Øext.tubo
16320	6
16321	8
16322	10
16323	12




Confezione: 100 pz.

## RACCORDI AUTOMATICI

## Maschio conico


Ref.	Filetto	Øext.tubo
17000	1/8"	4
17001	1/8"	6
17002	1/4"	6
17003	1/8"	8
17004	1/4"	8
17005	3/8"	8
17006	1/4"	10
17007	3/8"	10
17008	1/4"	12
17009	3/8"	12



Confezione: 25 pz.

## Intermedio


Ref.	Øext.tubo
17040	4
17041	6
17042	8
17043	10
17044	12



Confezione: 25 pz.

## L maschio


Ref.	Filetto	Øext.tubo
17101	1/8"	4
17102	1/8"	6
17104	1/8"	8
17105	1/4"	8
17107	1/4"	10
17108	3/8"	10
17109	1/4"	12
17110	3/8"	12



Confezione: 25 pz.

## L maschio girevole


Ref.	Filetto	Øext.tubo
17130	1/8"	4
17131	1/8"	6
17132	1/4"	6
17133	1/8"	8
17134	1/4"	8
17135	3/8"	8
17136	1/4"	10
17137	3/8"	10
17138	1/4"	12
17139	3/8"	12



Confezione: 25 pz.

## L intermedio

Ref.	Øext.tubo
17150	4
17151	6
17152	8
17153	10
17154	12



Confezione: 25 pz.

## Testina orientabile

Ref.	Filetto	Øext.tubo
17400	M5	4
17401	1/8"	4
17402	1/8"	6
17403	1/4"	6
17404	1/8"	8
17405	1/4"	8
17406	1/4"	10
17407	3/8"	10



Confezione: 25 pz.

**T centrale maschio** \*girevole

Ref.	Filetto	Øext.tubo
17201	1/8"	4
17202	1/8"	6
17203*	1/4"	6
17204	1/8"	8
17205	1/4"	8
17206*	3/8"	8
17207	1/4"	10
17208	3/8"	10
17209	1/4"	12
17210	3/8"	12



Confezione: 25 pz.

**Femmina**

Ref.	Filetto	Øext.tubo
17020	1/8"	4
17021	1/8"	6
17022	1/4"	6
17023	1/8"	8
17024	1/4"	8
17025	1/4"	10



Confezione: 25 pz.

**T intermedio**

Ref.	Øext.tubo
17300	4
17301	6
17302	8
17303	10
17304	12



Confezione: 25 pz.

**Intermedio passaparete**

Ref.	Øext.tubo
17050	4
17051	6
17052	8
17053	10
17054	12



Confezione: 25 pz.

# FILTRI REGOLATORI LUBRIFICATORI MODULARI

Ideali per utilizzi in carrozzeria, officine meccaniche e ovunque si presenti la necessità di filtrare l'aria o di regolare il flusso. Dai semplici regolatori, filtri o lubrificatori fino ai gruppi filtranti per impianti pneumatici (filtro+lubrificatore) o impianti di verniciatura (filtro+microfiltro coalescente).

MODELLO

REFERENZA

UTILIZZO CONSIGLIATO

## MICROREGOLATORE

Microregolatore a membrana, dotato di manopola di regolazione con blocco-relieving.

- Pressione esercizio: MAX 16 bar
- Campo di regolazione: 0 - 8 bar
- Attacco per manometro: M 1/8"

Diametro entrata aria 1/8"

**Ref. 61100**

Diametro entrata aria 1/4"

**Ref. 61101**

- Confezione: 1 pz.
- Peso: 90 g



## REGOLATORE

Regolatore a membrana, dotato di manopola di regolazione con blocco-relieving.

- Pressione esercizio: MAX 16 bar
- Campo di regolazione: 0 - 8 bar
- Attacco per manometro: M 1/8"

Diametro entrata aria 1/4" - (\*)

**Ref. 61111**

Diametro entrata aria 3/8" - (\*\*)

**Ref. 61112**

Diametro entrata aria 1/2" - (\*\*\*)

**Ref. 61113**

- Confezione: 1 pz. • (\*) Peso: 135 g - (\*\*) Peso 320 g - (\*\*\*) Peso: 440 g



## FILTRO

Filtro con elemento filtrante in materiale sintetico da 20 micron.

- Tazza speciale rinforzata
- Pressione esercizio: MAX 16 bar

Diametro entrata aria 1/4" - (\*)

**Ref. 61121**

Diametro entrata aria 3/8" - (\*\*)

**Ref. 61122**

Diametro entrata aria 1/2" - (\*\*\*)

**Ref. 61123**

- Confezione: 1 pz. • (\*) Peso: 115 g - (\*\*) Peso: 230 g - (\*\*\*) Peso: 355 g



## FILTRO REGOLATORE

Filtro regolatore a membrana con elemento filtrante in materiale sintetico da 20 micron, dotato di manopola di regolazione con blocco-relieving.

- Tazza speciale rinforzata
- Pressione esercizio: MAX 16 bar
- Campo di regolazione: 0 - 8 bar
- Attacco per manometro: M 1/8"

Diametro entrata aria 1/4" - (\*)

**Ref. 61131**

Diametro entrata aria 3/8" - (\*\*)

**Ref. 61132**

Diametro entrata aria 1/2" - (\*\*\*)

**Ref. 61133**

- Confezione: 1 pz. • (\*) Peso: 115 g - (\*\*) Peso: 230 g - (\*\*\*) Peso: 355 g



## MODELLO

## REFERENZA

## UTILIZZO CONSIGLIATO

## MICROFILTRO COALESCENTE

Microregolatore a membrana.

Efficienza: 99,9%

Diametro entrata aria 1/4" - (\*)

**Ref. 61201**

Diametro entrata aria 3/8" - (\*\*)

**Ref. 61202**

Diametro entrata aria 1/2" - (\*\*\*)

**Ref. 61203**

- Confezione: 1 pz.
- (\*) Peso: 115 g - (\*\*) Peso: 225 g - (\*\*\*) Peso - 345 g



## LUBRIFICATORE

Lubrificatore a nebbia d'olio proporzionale.

Tazza speciale rinforzata

Pressione esercizio: MAX 16 bar

Diametro entrata aria 1/4" - (\*)

**Ref. 61141**

Diametro entrata aria 3/8" - (\*\*)

**Ref. 61142**

Diametro entrata aria 1/2" - (\*\*\*)

**Ref. 61143**

- Confezione: 1 pz.
- (\*) Peso: 115 g - (\*\*) Peso: 230 g - (\*\*\*) Peso - 360 g



## FILTRO REGOLATORE CON LUBRIFICATORE

Gruppo filtrante che associa le caratteristiche del filtro regolatore con quelle del lubrificatore.

Diametro entrata aria 1/4" - (\*)

**Ref. 61151**

Diametro entrata aria 3/8" - (\*\*)

**Ref. 61152**

Diametro entrata aria 1/2" - (\*\*\*)

**Ref. 61153**

- Confezione: 1 pz.
- (\*) Peso: 310 g - (\*\*) Peso: 675 g - (\*\*\*) Peso: 975 g



## FILTRO - REGOLATORE - LUBRIFICATORE

Gruppo filtrante che associa le caratteristiche del filtro, del regolatore a membrana e del lubrificatore.

Diametro entrata aria 1/4" - (\*)

**Ref. 61161**

Diametro entrata aria 3/8" - (\*\*)

**Ref. 61162**

Diametro entrata aria 1/2" - (\*\*\*)

**Ref. 61163**

- Confezione: 1 pz.
- (\*) Peso: 380 g - (\*\*) Peso: 850 g - (\*\*\*) Peso: 1,25 Kg



## ACCESSORI

Kit collegamento unità 1/8" e 1/4"

**Ref. 61190**

Kit collegamento unità 3/8"

**Ref. 61191**

Kit collegamento unità 1/2"

**Ref. 61194**

Staffa per parete unità 1/8" e 1/4"

**Ref. 61192**

Staffa per parete unità 3/8" e 1/2"

**Ref. 61193**

Manometro attacco posteriore 1/8" - diametro 40 mm - (\*)

**Ref. 61301**

- Confezione: 1 pz. - (\*) 4 pz.

# MANOMETRI ED ACCESSORI PER COMPRESSORI

MODELLO

REFERENZA

## MANOMETRO

Ref. 61300

- Attacco radiale - M 1/4"
- Doppia scala manometro 0 - 12 bar / 0 - 170 Psi
- Diametro 63 mm
- Confezione: 4 pz.
- Peso: 385 g



## MANOMETRO

Doppia scala manometro 0 - 12 bar / 0 - 170 Psi

Attacco posteriore - M 1/8" - diametro 40 mm (\*)

Ref. 61301

Attacco posteriore - M 1/8" - diametro 50 mm (\*\*)

Ref. 61302

Attacco posteriore - M 1/4" - diametro 63 mm (\*\*\*)

Ref. 61303

- Confezione: 4 pz.
- (\*) Peso: 290 g - (\*\*) Peso: 335 g - (\*\*\*) Peso: 345 g



## MANOMETRO - CEE

Scala manometro 0 - 10 bar (solo Ref. 61314 doppia scala 0 - 10 bar / 0 - 140 Psi)

Attacco posteriore - M 1/4" - diametro 63 mm (\*)

Ref. 61310

Attacco posteriore - M 1/4" - diametro 80 mm (\*\*)

Ref. 61311

Attacco posteriore - M 1/4" - diametro 63 mm (\*\*\*)

Ref. 61314

- Confezione: 4 pz. - (solo Ref. 61311 conf. 1 pz.)
- (\*) Peso: 405 g - (\*\*) Peso: 230 g - (\*\*\*) Peso: 405 g



## MANOMETRO

Ref. 61313

- Attacco posteriore - M 1/4"
- Doppia scala manometro 0 - 10 bar / 0 - 140 Psi
- Diametro 80 mm
- Confezione: 1 pz.
- Peso: 105 g



## MICRORIDUTTORE

Ref. 61000

- Microriduttore di pressione
- Rubinetto a spillo M 1/4"
- Attacco: F 1/4"
- Scala manometro 0 - 12 bar
- Confezione: 3 pz.
- Peso: 905 g



## MODELLO

## REFERENZA

## RIDUTTORE

Riduttore di pressione con filtro ceramico e manometro.  
Uscita con 2 rubinetti a spillo

Attacco - M 3/8" - scala manometro 0 - 12 bar (\*) **Ref. 61001**

Attacco - M 1/2" - scala manometro 0 - 16 bar (\*\*) **Ref. 61002**

Attacco - F 1/2" - scala manometro 0 - 12 bar (\*\*\*) **Ref. 61003**

- Confezione: 2 pz. - (solo Ref. 61003 conf. 1 pz.)
- (\*) Peso: 1,3 Kg - (\*\*) Peso: 2,1 Kg - (\*\*\*) Peso: 1,2 Kg



## VALVOLA DI SICUREZZA

Modello con attacco

Attacco - M 1/4" - Peso: 340 g - confezione: 5 pz. **Ref. 61050**

Attacco - M 3/8" - Peso: 520 g - confezione: 5 pz. **Ref. 61051**

Attacco - M 3/8" - Peso: 520 g - confezione: 5 pz. **\*Ref. 61051/CE**

Attacco - M 1/2" - Peso: 440 g - confezione: 3 pz. **Ref. 61052**

Attacco - M 1/2" - Peso: 440 g - confezione: 3 pz. **\*Ref. 61052/CE**

Attacco - M 3/4" - Peso: 630 g - confezione: 2 pz. **Ref. 61053**

Attacco - M 3/4" - Peso: 630 g - confezione: 2 pz. **\*Ref. 61053/CE**

- (\*) versioni tarate a 10 bar, complete di certificato CE



## PRESSOSTATO

Pressostato con interruttore a valvola di scarico

Versione mini monofase fino a 4 HP - (\*) **Ref. 61060**

Versione speciale trifase fino a 5,5 HP - (\*\*) **Ref. 61061**

- Confezione: 1 pz.
- (\*) Peso: 310 g - (\*\*) Peso: 605 g



## VALVOLA DI RITENUTA

**Ref. 61065**

Valvola di ritenuta verticale completa di raccordo per tubo nylon

- Attacco: F 1/2" - M 3/8"
- Confezione: 5 pz.
- Peso: 865 g



# TUBI

Gamma completa e professionale di tubi aria per qualsiasi tipo di utilizzo, in varie metrature e versioni. Dal performante Poliuretano al flessibile Ragno, dall'efficiente Rilsan ai collaudati e sempre affidabili Nylon, Gomma e PVC; Walmec presenta il nuovo tubo Rubberflex <sup>THT/SR</sup> ad altissime prestazioni in termini di robustezza, durata, tenuta, flessibilità e resistenza alle temperature.

## MODELLO

## REFERENZA

### POLIURETANO DRITTO

#### Rotolo da 100 m

- Sottostrato e copertura: poliuretano 100%
- Rinforzo: filato in poliestere tipo 550/1100 Trevira Hoechst
- Pressione esercizio: 20 bar - pressione scoppio: 60 bar
- Temperatura: - 25°C + 60°C

Diametro int. 6 mm - ext. 10 mm

**Ref. 60200**

Diametro int. 8 mm - ext. 12 mm

**Ref. 60201**

Diametro int. 10 mm - ext. 14,5 mm

**Ref. 60202**

- Confezione: 1 pz.



### POLIURETANO DRITTO

#### Rotolo da 10 m, raccordato con 2 attacchi femmina girevoli 1/4"

- Sottostrato e copertura: poliuretano 100%
- Pressione esercizio: 20 bar - pressione scoppio: 60 bar
- Temperatura: - 25°C + 60°C

Diametro int. 6 mm - ext. 10 mm

**Ref. 60210**

Diametro int. 8 mm - ext. 12 mm

**Ref. 60211**

Diametro int. 10 mm - ext. 14,5 mm

**Ref. 60212**

- Confezione: 1 pz.



### POLIURETANO DRITTO

#### Rotolo da 25 m, raccordato con 2 attacchi femmina girevoli 1/4"

- Sottostrato e copertura: poliuretano 100%
- Rinforzo: filato in poliestere tipo 550/1100 Trevira Hoechst
- Pressione esercizio: 20 bar - pressione scoppio: 60 bar
- Temperatura: - 25°C + 60°C

Diametro int. 6 mm - ext. 10 mm

**Ref. 60220**

Diametro int. 8 mm - ext. 12 mm

**Ref. 60221**

Diametro int. 10 mm - ext. 14,5 mm

**Ref. 60222**

- Confezione: 1 pz.



### TUBO RAGNO

#### Rotolo da 50 m

- Sottostrato e copertura: poliuretano antiabrasivo e gomma termoplastica
- Rinforzo: filato in poliestere
- Pressione esercizio: 20 bar - pressione scoppio: 60 bar
- Temperatura: - 20°C + 60°C

Diametro int. 10 mm - ext. 15 mm

**Ref. 60250**

Diametro int. 8 mm - ext. 12 mm

**Ref. 60254**

- Confezione: 1 pz.





MODELLO

REFERENZA

## TUBO RAGNO

**Rotolo da 10 m** raccordato

- Sottostrato e copertura: poliuretano antiabrasivo e gomma termoplastica
- Rinforzo: filato in poliestere
- Pressione esercizio: 20 bar - pressione scoppio: 60 bar
- Temperatura: - 20°C + 60°C

Diametro int. 10 mm - ext. 15 mm

**Ref. 60252**

- Confezione: 1 pz.



## SUPERFLEX

Tubo ad alta prestazione e resistenza, in mescola PU (Poliuretano) e gomma termoplastica con rinforzo in fibra poliestere. Antistatico. **Rotolo da 100 m**

- Sottostrato e copertura: mescola PU e gomma termoplastica
- Rinforzo: fibra poliestere
- Pressione esercizio: 15 - 20 bar
- Pressione scoppio: 60 bar
- Temperatura: - 15°C +70°C

Diametro int. 10 mm - ext. 15 mm

**Ref. 60307**

- Confezione: 1 pz.



## SUPERFLEX

Tubo ad alta prestazione e resistenza, in mescola PU (Poliuretano) e gomma termoplastica con rinforzo in fibra poliestere. Antistatico. **Rotolo da 12 m**

- Sottostrato e copertura: mescola PU e gomma termoplastica
- Rinforzo: fibra poliestere
- Pressione esercizio: 15 - 20 bar
- Pressione scoppio: 60 bar
- Temperatura: - 15°C +70°C

Diametro int. 10 mm - ext. 15 mm

**Ref. 60309**

- Confezione: 1 pz.



## POLIURETANO SPIRALATO

**Tubo spiralato da 4 m** con 1 codolo dritto

- Pressione esercizio: 20 bar - pressione scoppio: 60 bar
- Temperatura: - 25°C + 60°C

Diametro int. 3,6 mm - ext. 6 mm

**Ref. 60030**

Diametro int. 5 mm - ext. 8 mm

**Ref. 60031**

- Confezione: 5 pz.



## POLIURETANO SPIRALATO

**Tubo spiralato da 8 m** con 2 codoli dritti

- Pressione esercizio: 20 bar - pressione scoppio: 60 bar
- Temperatura: - 25°C + 60°C

Diametro int. 3,6 mm - ext. 6 mm

**Ref. 60040**

Diametro int. 5 mm - ext. 8 mm

**Ref. 60041**

Diametro int. 6,5 mm - ext. 10 mm

**Ref. 60042**

Diametro int. 8 mm - ext. 12 mm

**Ref. 60043**

Diametro int. 10 mm - ext. 16 mm\*

**Ref. 60044**

- Confezione: 2 pz. - Conf. da 1 pz.



## MODELLO

## REFERENZA

## POLIURETANO SPIRALATO

**Tubo spirato da 40 m** senza codoli

- Pressione esercizio: 20 bar - pressione scoppio: 60 bar
- Temperatura: - 25°C + 60°C

Diametro int. 5 mm - ext. 8 mm

**Ref. 60051**

Diametro int. 6,5 mm - ext. 10 mm

**Ref. 60052**

Diametro int. 8 mm - ext. 12 mm

**Ref. 60053**

Diametro int. 10 mm - ext. 16 mm

**Ref. 60054**

- Confezione: 1 pz.



## POLIURETANO SPIRALATO

**Spirale in poliuretano da 4 m**, completa di pistola di soffiaggio

PROFI con ugello silenziato a norme CEE (Ref. PPOFI 50006) e due raccordi girevoli M 1/4" con molla di protezione in acciaio. **Ref. 60520**

- Confezione: 5 pz.



## RILSAN SPIRALATO

**Tubo rilsan spirato**

- Pressione esercizio: 20 bar
- Confezione base: 6x8= 270 m, 8x10=180 m, 10x12= 120 m

Diametro int. 6 mm - ext. 8 mm - lunghezza 10 m - 27 pz.

**Ref. 60007**

Diametro int. 6 mm - ext. 8 mm - lunghezza 15 m - 18 pz.

**Ref. 60008**

Diametro int. 6 mm - ext. 8 mm - lunghezza 30 m - 9 pz.

**Ref. 60009**

Diametro int. 8 mm - ext. 10 mm - lunghezza 10 m - 18 pz.

**Ref. 60012**

Diametro int. 8 mm - ext. 10 mm - lunghezza 15 m - 12 pz.

**Ref. 60013**

Diametro int. 8 mm - ext. 10 mm - lunghezza 30 m - 6 pz.

**Ref. 60014**

Diametro int. 10 mm - ext. 12 mm - lunghezza 10 m - 12 pz.

**Ref. 60017**

Diametro int. 10 mm - ext. 12 mm - lunghezza 15 m - 8 pz.

**Ref. 60018**

Diametro int. 10 mm - ext. 12 mm - lunghezza 30 m - 4 pz.

**Ref. 60019**



## RILSAN SPIRALATO

**Tubo rilsan spirato da 100 m**

- Pressione esercizio: 20 bar

Diametro int. 4 mm - ext. 6 mm

**Ref. 60326**

Diametro int. 6 mm - ext. 8 mm

**Ref. 60327**

Diametro int. 8 mm - ext. 10 mm

**Ref. 60328**

Diametro int. 10 mm - ext. 12 mm

**Ref. 60329**

- Confezione: 1 pz.



## MODELLO

## REFERENZA

## GOMMA

**Tubo gomma dritto da 100 m**

- Pressione esercizio: 20 bar
- Diametro int. 6 mm - ext. 14 mm
- Diametro int. 8 mm - ext. 17 mm

**Ref. 60300****Ref. 60301**

- Confezione: 1 pz.



## NYLON

**Tubo nylon 6 plastificato**

- Pressione esercizio: 25 bar
- Confezione base: 6x8= 270 m, 8x10=180 m, 10x12= 120 m

Diametro int. 6 mm - ext. 8 mm - lunghezza 10 m - 27 pz. **Ref. 60107**Diametro int. 6 mm - ext. 8 mm - lunghezza 15 m - 18 pz. **Ref. 60108**Diametro int. 6 mm - ext. 8 mm - lunghezza 30 m - 9 pz. **Ref. 60109**Diametro int. 8 mm - ext. 10 mm - lunghezza 10 m - 18 pz. **Ref. 60112**Diametro int. 8 mm - ext. 10 mm - lunghezza 15 m - 12 pz. **Ref. 60113**Diametro int. 8 mm - ext. 10 mm - lunghezza 30 m - 6 pz. **Ref. 60114**Diametro int. 10 mm - ext. 12 mm - lunghezza 10 m - 12 pz. **Ref. 60117**Diametro int. 10 mm - ext. 12 mm - lunghezza 15 m - 8 pz. **Ref. 60118**Diametro int. 10 mm - ext. 12 mm - lunghezza 30 m - 4 pz. **Ref. 60119**

## PVC

**Tubo trasparente in PVC plastificato e retinato**

- Pressione esercizio: 20 bar
- Lunghezza 100 m

Diametro int. 8 mm - ext. 13 mm **Ref. 60330**

- Confezione: 1 pz.



# HOBBY LINE

Asturomec® è anche fai da te: alla linea professionale si affianca infatti una linea specifica dedicata all'hobbista. Prodotti pratici, semplici e versatili soddisfano le esigenze di chi vuole approcciare al bricolage; packaging nuovi ed accattivanti agevolano l'esposizione nel punto vendita dando visibilità e riconoscibilità al prodotto. Disponibili in scatole di cartone, blister o in comodi espositori.



# AEROGRAFI PER VERNICIATURA:

# PRIMA

- Aerografo di nuova concezione per l'hobbista e non
- Corpo pistola interamente in alluminio
- Ergonomico e funzionale

- Regolazione prodotto e ventaglio ad alta precisione
- Nuove guarnizioni a tenuta antisolvente

## MODELLO

## REFERENZA

## UTILIZZO CONSIGLIATO

### PRIMA

Serbatoio: nylon 680 cc

Serbatoio: alluminio 500 cc

Serbatoio: alluminio 750 cc

Ref. 296\*\*

Ref. 297\*\*

Ref. 298\*\*



Ideale con ogni tipo di vernice e per lavori su qualsiasi superficie

- Corpo: alluminio lucido
- Cappello: zama nichelata
- Ago-ugello: ottone
- Regolazioni: prodotto-ventaglio
- Peso: 645 g
- Pressione esercizio: 2,0 - 3,5 bar
- Consumo aria: 180 - 280 l/min.
- Ø ugello: 1,2 - 1,5 - 1,7 - 1,8 - 2,0 - 2,5

Nota:  
aggiungere il Ø alla Ref. (\*\*)



### PRIMA

Serbatoio a baionetta: alluminio 1000 cc

Ref. 295\*\*



Ideale con ogni tipo di vernice e per lavori su qualsiasi superficie

- Corpo: alluminio lucido
- Cappello: zama nichelata
- Ago-ugello: ottone
- Regolazioni: prodotto-ventaglio
- Peso: 720 g
- Pressione esercizio: 2,0 - 3,5 bar
- Consumo aria: 180 - 280 l/min.
- Ø ugello: 1,2 - 1,5 - 1,7 - 1,8 - 2,0 - 2,5

Nota:  
aggiungere il Ø alla Ref. (\*\*)



### RICAMBI

Ricambi ago-ugello-cappello per **PRIMA**

Diametro ugello: 1,2

Ref. 40130

Diametro ugello: 1,5

Ref. 40131

Diametro ugello: 1,7

Ref. 40132

Diametro ugello: 1,8

Ref. 40133

Diametro ugello: 2,0

Ref. 40134

Diametro ugello: 2,5

Ref. 40135



# GAMMA COMPLETA DI: PISTOLE DI SERVIZIO

Soffiaggio: PA - PA/L  
Lavaggio: NE/S - NE

Sabbiaggio: PS/E - PS/ES  
Protettivi: TS/ES - TS/E

## MODELLO

## REFERENZA

## UTILIZZO CONSIGLIATO

### PA

Ref. 50080



Pistola di soffiaggio in alluminio adatta per qualsiasi utilizzo.

- Ugello corto
- Pressione esercizio: 1,0 - 6,0 bar
- Peso: 2,1 Kg
- Confezione: 12 pz.



### PA/L

Ref. 50081



Pistola di soffiaggio in alluminio con canna lunga 150 mm.

- Pressione esercizio: 1,0 - 6,0 bar
- Peso: 1,8 Kg
- Confezione: 8 pz.



### NE/S

Ref. 50086



Pistola di lavaggio in alluminio.

- Serbatoio a baionetta con chiusura a vite: alluminio 1000 cc
- Ugello nebulizzatore regolabile: ottone nichelato
- Apertura extralarga - chiusura a baionetta
- Pressione esercizio: 2,0 - 8,0 bar
- Peso: 920 g
- Confezione: 2 pz.



### NE

Ref. 50085



Pistola di lavaggio in alluminio.

- Serbatoio a baionetta con chiusura a vite: acciaio verniciato 1000 cc
- Ugello nebulizzatore regolabile: ottone
- Pressione esercizio: 2,0 - 8,0 bar
- Peso: 1,1 Kg
- Confezione: 2 pz.



## MODELLO

## REFERENZA

## UTILIZZO CONSIGLIATO

**PS/E**

Ref. 50090



Pistola di sabbiaggio per medie superfici.

- Corpo: alluminio
- Ugello: acciaio cementato e temprato diametro 6 mm
- Tubo pescante: 2 m - diametro 8x13
- Pressione esercizio: 5,0 - 8,0 bar
- Peso: 640 g
- Confezione: 1 pz.

**PS/ES**

Ref. 50091



Pistola di sabbiaggio per medie superfici.

- Serbatoio a baionetta con chiusura a vite: alluminio 1000 cc
- Corpo: alluminio
- Ugello: acciaio cementato e temprato diametro 6 mm, con regolazione portata sabbia
- Pressione esercizio: 5,0 - 8,0 bar
- Peso: 770 g
- Confezione: 1 pz.

**TS/ES**

Ref. 50096



Pistola per applicazione di protettivi insonorizzanti monocomponenti e bicomponenti premiscelati anche a base poliuretanic, sfusi.

- Serbatoio a baionetta con chiusura a vite: alluminio 1000 cc
- Corpo: alluminio
- Pressione esercizio: 2,0 - 5,0 bar
- Peso: 670 g
- Confezione: 1 pz.

**TS/E**

Ref. 50095



Pistola per applicazione di protettivi insonorizzanti e cere protettive da 1 lt. preconfezionate.

- Corpo: alluminio e attacco a vite in Hostaform C® usa e getta.
- Dotazione: tubo prolunga di 60 cm con ugello speciale per parti scatolate
- Pressione esercizio: 2,0 - 5,0 bar
- Peso: 220 g
- Confezione: 1 pz.

**UGELLO**

Ref. 0920901



Attacco con ugello in Hostaform C® regolabile. Ricambio per TS/E e TS/N.

- Peso: 30 g
- Confezione: 1 pz.



# Prodotti disponibili in **BLISTER**

Ampio programma di aerografi, pistole di servizio e raccordi per aria compressa confezionati in bilster ecologici dove il cartoncino è contenuto all'interno di due valve trasparenti e non incollato, per uno smaltimento separato. Ogni confezione riporta la descrizione del prodotto e le misure funzionali.

## MODELLO

## REFERENZA

### UR/S PLUS

Serbatoio: nylon 680 cc

**Ref. 27314/B**

Aerografo con alimentazione a gravità per ogni tipo di verniciatura Ø ugello: 1,4

- Dimensione blister: 40 x 20,5 cm
- Peso: 925 g
- Confezione: 6 pz.

Vedi caratteristiche pag. 17 - sezione AEROGRAFI



### UR PLUS

Serbatoio a baionetta: alluminio 1000 cc

**Ref. 27017/B**

Aerografo ad aspirazione per ogni tipo di verniciatura Ø ugello: 1,7

- Dimensione blister: 40 x 20,5 cm
- Peso: 1,1 Kg
- Confezione: 6 pz.

Vedi caratteristiche pag. 17 - sezione AEROGRAFI



### PRIMA

Serbatoio: nylon 680 cc

**Ref. 29615/B**

Aerografo con alimentazione a gravità ideale per il FAI DA TE. Ø ugello: 1,5

- Dimensione blister: 40 x 20,5 cm
- Peso: 775 g
- Confezione: 6 pz.

Vedi caratteristiche pag. 92 - sezione HOBBY LINE



### PRIMA

Serbatoio a baionetta: alluminio 1000 cc

**Ref. 29517/B**

Aerografo ad aspirazione per ogni tipo di verniciatura Ø ugello: 1,7

- Dimensione blister: 40 x 20,5 cm
- Peso: 1,1 Kg
- Confezione: 6 pz.

Vedi caratteristiche pag. 92 - sezione HOBBY LINE



### ES/RV & DECOR KIT

Serbatoio: nylon 250 cc

**Ref. 34707/B**

Mini aerografo per ritocchi e decorazioni. Ø ugello: 0,7

- Dotazione: 3 serbatoi in vetro da 20 cc, adattatore per ES/RV da avvitare sul corpo
- Dimensione blister: 40 x 20,5 cm
- Peso: 740 g
- Confezione: 2 pz.

Vedi caratteristiche pag. 19-20 - sezione AEROGRAFI





## MODELLO

## REFERENZA

**PA****Ref. 50080/B**

Pistola di soffiaggio in alluminio adatta per qualsiasi utilizzo

- Ugello corto
- Dimensione blister: 20 x 20,5 cm
- Peso: 200 g
- Confezione: 10 pz.

Vedi caratteristiche pag. 93 - sezione HOBBY LINE

**PA/L****Ref. 50081/B**

Pistola di soffiaggio con corpo in alluminio

- Canna lunga 150 mm
- Dimensione blister: 20 x 20,5 cm
- Peso: 250 g
- Confezione: 10 pz.

Vedi caratteristiche pag. 93 - sezione HOBBY LINE

**PA/4N****Ref. 50047/B**

Pistola di soffiaggio con corpo in nylon

- Ugello corto
- Dimensione blister: 20 x 20,5 cm
- Peso: 220 g
- Confezione: 10 pz.

Vedi caratteristiche pag. 44 - sezione PISTOLE DI SERVIZIO

**PA/4NL****Ref. 50048/B**

Pistola di soffiaggio con corpo in nylon

- Canna lunga 150 mm
- Dimensione blister: 20 x 20,5 cm
- Peso: 255 g
- Confezione: 10 pz.

Vedi caratteristiche pag. 44 - sezione PISTOLE DI SERVIZIO

**PG/S****Ref. 50106/B**

Pistola di gonfiaggio con corpo in nylon antiurto

- Dimensione blister: 40 x 20,5 cm
- Peso: 510 g
- Confezione: 10 pz.

Vedi caratteristiche pag. 50 - sezione PISTOLE DI SERVIZIO

**PG/S CEE OM****Ref. 50108/OB**

Pistola di gonfiaggio omologata a norma CE

- Dimensione blister: 40 x 20,5 cm
- Peso: 530 g
- Confezione: 10 pz.

Vedi caratteristiche pag. 50 - sezione PISTOLE DI SERVIZIO



MODELLO

REFERENZA

## TESTINA DI GONFIAGGIO

Ref. 50129/B

2 testine di gonfiaggio ricambio (ref. 50121) per pistole di gonfiaggio

- Dimensione blister: 7 x 14 cm
- Peso: 65 g
- Confezione: 12 pz.

Vedi caratteristiche pag. 51 - sezione PISTOLE DI SERVIZIO



## KIT DI GONFIAGGIO

Ref. 50125/B

Kit composto da 3 testine di gonfiaggio per cicli, canotti e palloni.

- Dimensione blister: 7 x 14 cm
- Peso: 65 g
- Confezione: 12 pz.

Vedi caratteristiche pag. 51 - sezione PISTOLE DI SERVIZIO



## N4

Ref. 50173/B

Pistola di lavaggio in alluminio, serbatoio: alluminio 1000 cc

- Ugello nebulizzatore regolabile
- Dimensione blister: 47 x 20,5 cm
- Peso: 630 g
- Confezione: 8 pz.

Vedi caratteristiche pag. 53 - sezione PISTOLE DI SERVIZIO



## NE

Ref. 50085/B

Pistola di lavaggio in alluminio con ugello nebulizzatore regolabile

- Dimensione blister: 47 x 20,5 cm
- Peso: 630 g
- Confezione: 8 pz.

Vedi caratteristiche pag. 93 - sezione HOBBY LINE



## HYDROJET

Ref. 50160/B

Pistola per miscelazione di liquidi con aria compressa, corpo in Hostaform C®

- Dimensione blister: 40x20,5 cm
- Peso: 440 g
- Confezione: 1 pz.

Vedi caratteristiche pag. 53 - sezione PISTOLE DI SERVIZIO



## SUPERMISTRAL

Ref. 50300/B

Pistola di sabbaggio per lavori di precisione dotata di recupero automatico della sabbia. Comprende 4 ugelli in gomma e 700 g di sabbia abrasiva.

- Dimensione blister: 33 x 47 cm
- Peso: 2,6 Kg
- Confezione: 1 pz.

Vedi caratteristiche pag. 56 - sezione PISTOLE DI SERVIZIO



## MODELLO

## REFERENZA

**MISTRAL****Ref. 50301/B**

Pistola di sabbiaggio per lavori di precisione, comprende 700 g di sabbia abrasiva.

- Dimensione blister: 33 x 47 cm
- Peso: 2,4 Kg
- Confezione: 1 pz.

Vedi caratteristiche pag. 56 - sezione PISTOLE DI SERVIZIO

**PS/E****Ref. 50090/B**

Pistola di sabbiaggio adatta a lavori su medie superfici.

- Dimensione blister: 40 x 20,5 cm
- Peso: 650 g
- Confezione: 6 pz.

Vedi caratteristiche pag. 94 - sezione HOBBY LINE

**TS/E****Ref. 50095/B**

Pistola per l'applicazione di protettivi insonorizzanti in latte da 1 lt preconfezionate

- Comprende 2 ugelli in Hostaform C® usa e getta.
- Dimensione blister: 40 x 20,5 cm
- Peso: 580 g
- Confezione: 10 pz.

Vedi caratteristiche pag. 94 - sezione HOBBY LINE

**EOLO****Ref. 50151/B**

Pistola aspirapolvere per la pulizia degli interni degli autoveicoli.

- Dimensione blister: 26 x 40 cm
- Peso: 530 g
- Confezione: 1 pz.

Vedi caratteristiche pag. 62 - sezione PISTOLE DI SERVIZIO



# KIT 5 PEZZI IN BLISTER

MODELLO

REFERENZA

## PROFESSIONAL KIT 1

Ref. 50500

Kit di 5 accessori per compressori composto da:

- ① - Aerografo per verniciatura mod. **UR PLUS** Ø 1,4
- ② - Pistola di lavaggio mod. **NE**
- ③ - Pistola di gonfiaggio mod. **PG/S**
- ④ - Pistola di soffiaggio mod. **PA/4N**
- ⑤ - Tubo spirale raccordato

## PROFESSIONAL KIT 1/CEE

Ref. 50500/O

Kit di 5 accessori come PROFESSIONAL KIT 1 ma con:

- Pistola di gonfiaggio mod. **PG/S CEE/OM**

Dimensione blister: 45x34,5 cm

Peso: 2,170 Kg

Confezione: 10 pz.



## PROFESSIONAL KIT 2

Ref. 50505

Kit di 5 accessori per compressori composto da:

- ① - Aerografo per verniciatura mod. **UR/S PLUS** Ø 1,4
- ② - Pistola di lavaggio mod. **NE**
- ③ - Pistola di gonfiaggio mod. **PG/S**
- ④ - Pistola di soffiaggio mod. **PA/4N**
- ⑤ - Tubo spirale raccordato

## PROFESSIONAL KIT 2/CEE

Ref. 50505/O

Kit di 5 accessori come PROFESSIONAL KIT 2 ma con:

- Pistola di gonfiaggio mod. **PG/S CEE/OM**

Dimensione blister: 45x34,5 cm

Peso: 2,390 Kg

Confezione: 10 pz.



## SEKUR KIT 1

Ref. 100010

Kit di 5 accessori per compressori composto da:

- ① - Aerografo per verniciatura mod. **PRIMA** ad aspirazione Ø 1,5
- ② - Pistola di lavaggio mod. **NE**
- ③ - Pistola di gonfiaggio mod. **PG/S**
- ④ - Pistola di soffiaggio mod. **PA**
- ⑤ - Tubo spirale raccordato

## SEKUR KIT 1/CEE

Ref. 100010/O

Kit di 5 accessori come SEKUR KIT 1 ma con:

- Pistola di gonfiaggio mod. **PG/S CEE/OM**

Dimensione blister: 45x34,5 cm

Peso: 2,100 Kg

Confezione: 10 pz.



## SEKUR KIT 2

Ref. 100020

Kit di 5 accessori per compressori composto da:

- ① - Aerografo per verniciatura mod. **PRIMA** a gravità Ø 1,5
- ② - Pistola di lavaggio mod. **NE**
- ③ - Pistola di gonfiaggio mod. **PG/S**
- ④ - Pistola di soffiaggio mod. **PA**
- ⑤ - Tubo spirale raccordato

## SEKUR KIT 2/CEE

Ref. 100020/O

Kit di 5 accessori come SEKUR KIT 2 ma con:

- Pistola di gonfiaggio mod. **PG/S CEE/OM**

Dimensione blister: 45x34,5 cm

Peso: 2,020 Kg

Confezione: 10 pz.



# KIT 6 PEZZI IN BLISTER

MODELLO

REFERENZA

## ESA KIT

Ref. 50516

Kit di 6 accessori componibile. Composto da:

- ① - Aerografo per verniciatura mod. **PRIMA INFERIORE** Ø 1,5
- ② - Tubo spiralato raccordato
- ③ - Pistola di soffiaggio mod. **PA/4N** con ugello di sicurezza OSHA

**PA/4N** + **ugello OSHA** idonea a generare:

- ④ - Pistola lavaggio nafta
- ⑤ - Pistola aria/acqua
- ⑥ - Pistola di gonfiaggio

Confezione in valigetta trasparente: 30x35x12 cm

Peso: 2 Kg



# ACCESSORI PER COMPRESSORI

## MICRORIDUTTORE

Ref. 61000/B

Microriduttore di pressione

- Dimensione blister: 20x20,5 cm
- Peso: 330 g
- Confezione: 6 pz.

Vedi caratteristiche pag. 85 - sezione RACCORDERIA



## VALVOLA DI SICUREZZA

Ref. 61050/B

Valvola di sicurezza

- Dimensione blister: 7x14 cm
- Peso: 100 g
- Confezione: 12 pz.

Vedi caratteristiche pag. 86 - sezione RACCORDERIA



## PRESSOSTATO

Ref. 61060/B

Pressostato monofase fino a 4 HP con interruttore a valvola di scarico

- Dimensione blister: 20x20,5 cm
- Peso: 360 g
- Confezione: 6 pz.

Vedi caratteristiche pag. 86 - sezione RACCORDERIA



## TUBO SPIRALATO

Ref. 60350/B

Tubo in nylon spiralato con attacchi a baionetta per dadi capettati e molla di protezione

- Dimensione blister: 20x20,5 cm
- Peso: 150 g
- Confezione: 6 pz.



# RUBINETTI AUTOMATICI

## X100 S - Maschio

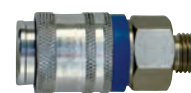
Ref.	Standard	Filetto
10501/SB	I	1/4"
10502/SB	I	3/8"



Dimensione blister: 7x14 cm - 2 pezzi per blister - confezione: 12 pz.

## X300 U - Maschio

Ref.	Filetto
10201U/B	1/4"
10202U/B	3/8"



Dimensione blister: 7x14 cm - 1 pezzo per blister - confezione: 12 pz.

## X100 S - Femmina

Ref.	Standard	Filetto
10601/SB	I	1/4"
10602/SB	I	3/8"



Dimensione blister: 7x14 cm - 2 pezzi per blister - confezione: 12 pz.

## X300 U - Femmina

Ref.	Filetto
10211U/B	1/4"
10212U/B	3/8"



Dimensione blister: 7x14 cm - 1 pezzo per blister - confezione: 12 pz.

## X100 S - Portagomma

Ref.	Standard	Øint-Øext.
10703/SB	I	6x14
10707/SB	I	8x17



Dimensione blister: 7x14 cm - 2 pezzi per blister - confezione: 12 pz.

## X300 U - A Resca

Ref.	Ø int.
10221U/B	6
10222U/B	8



Dimensione blister: 7x14 cm - 1 pezzo per blister - confezione: 12 pz.

## X100 S - Tubo in nylon con molla

Ref.	Standard	Øint-Øext.
10801/SB	I	6x8
10802/SB	I	8x10



Dimensione blister: 7x14 cm - 1 pezzo per blister - confezione: 12 pz.

## X300 U - Portagomma

Ref.	Ø int.
10231U/B	6x14
10232U/B	8x17



Dimensione blister: 7x14 cm - 1 pezzo per blister - confezione: 12 pz.

## X100 S - A Resca

Ref.	Standard	Ø int.
10731/SB	S	6
10733/SB	S	8



Dimensione blister: 7x14 cm - 2 pezzi per blister - confezione: 12 pz.

## X300 U - Tubo nylon con molla

Ref.	Ø int.
10241U/B	6x8
10242U/B	8x10



Dimensione blister: 7x14 cm - 1 pezzo per blister - confezione: 12 pz.

# INNESTI IN ACCIAIO

## Maschio

PER X100 S e X300 U

SOLO PER 300 U e X300

Ref. I	Filetto	Ref. S	Filetto	Ref. USA	Filetto	Ref. GB	Filetto	Ref. D	Filetto
11001/B	1/4"	11011/B	1/4"	11021/B	1/4"	11031/B	1/4"	11041/B	1/4"
11002/B	3/8"	11012/B	3/8"	11022/B	3/8"	/	/	11042/B	3/8"

Dimensione blister: 7x14 cm - 2 pezzi per blister - confezione: 12 pz.



## Femmina

Ref. I	Filetto	Ref. S	Filetto	Ref. USA	Filetto	Ref. GB	Filetto	Ref. D	Filetto
11101/B	1/4"	11111/B	1/4"	11121/B	1/4"	11131/B	1/4"	11141/B	1/4"
11102/B	3/8"	11112/B	3/8"	11122/B	3/8"	/	/	11142/B	3/8"

Dimensione blister: 7x14 cm - 2 pezzi per blister - confezione: 12 pz.



## Portagomma

Ref. I	Øint-Øext.	Ref. S	Øint-Øext.	Ref. USA	Øint-Øext.	Ref. GB	Øint-Øext.	Ref. D	Øint-Øext.
11183/B	6x14	/	/	/	/	/	/	11198/B	6x14
11187/B	8x17	/	/	/	/	/	/	11199/B	8x17

Dimensione blister: 7x14 cm - 2 pezzi per blister - confezione: 12 pz.



## Baionetta

Ref. I	Ref. S	Ref. USA	Ref. GB	Ref. D
11260/B	/	/	/	/

Dimensione blister: 7x14 cm - 2 pezzi per blister - confezione: 12 pz.



## Tubo nylon con molla

Ref. I	Øint-Øext.	Ref. S	Øint-Øext.	Ref. USA	Øint-Øext.	Ref. GB	Øint-Øext.	Ref. D	Øint-Øext.
11201/B	6x8	/	/	/	/	/	/	/	/
11202/B	8x10	/	/	/	/	/	/	/	/

Dimensione blister: 7x14 cm - 2 pezzi per blister - confezione: 12 pz.



## A Resca

Ref. I	Ø int.	Ref. S	Ø int.	Ref. USA	Ø int.	Ref. GB	Ø int.	Ref. D	Ø int.
/	/	11301/B	6	11311/B	6	/	/	11341/B	6
/	/	11303/B	8	11313/B	8	/	/	11343/B	8

Dimensione blister: 7x14 cm - 2 pezzi per blister - confezione: 12 pz.



# RACCORDERIA

## Rubinetto a corsoio - maschio

Ref.	Filetto
12341/B	1/4"



Dimensione blister: 7x14 cm - 1 pezzo per blister - confezione: 12 pz.

## Attacco a baionetta a resca

Ref.	Ø int. tubo
13060/B	6
13062/B	8



Dimensione blister: 7x14 cm - 2 pezzi per blister - confezione: 12 pz.

## Attacco a baionetta portagomma

Ref.	Øint.-Øext.
13023/B	6x14
13027/B	8x17



Dimensione blister: 7x14 cm - 1 pezzo per blister - confezione: 12 pz.

## Attacco maschio fisso a resca per ogni tipo di tubo

Ref.	Filetto	Ø int. tubo
13234/B	1/4"	6
13236/B	1/4"	8



Dimensione blister: 7x14 cm - 2 pezzi per blister - confezione: 12 pz.

## Dado capettato

Ref.	Filetto
14000/B	1/4"



Dimensione blister: 7x14 cm - 2 pezzi per blister - confezione: 12 pz.

## Rubinetto di spurgo - maschio

Ref.	Filetto
12372/B	3/8"
12373/B	1/2"



Dimensione blister: 7x14 cm - 2 pezzi per blister - confezione: 12 pz.

## Attacco a baionetta maschio

Ref.	Filetto
13011/B	1/4"



Dimensione blister: 7x14 cm - 2 pezzi per blister - confezione: 12 pz.

## Attacco a baionetta fissa per tubo rilsan o nylon

Ref.	Øint.-Øext.
13181/B	6x8



Dimensione blister: 7x14 cm - 2 pezzi per blister - confezione: 12 pz.

## Attacco maschio fisso per tubo rilsan o nylon

Ref.	Filetto	Øint.-Øext.
13201/B	1/4"	6x8



Dimensione blister: 7x14 cm - 2 pezzi per blister - confezione: 12 pz.

## Raccordo femmina con dado capettato

Ref.	Filetto
14010/B	1/4"



Dimensione blister: 7x14 cm - 2 pezzi per blister - confezione: 12 pz.



## Raccordo maschio con dado capettato

Ref.	Filetto
14021/B	1/4"



Dimensione blister: 7x14 cm - 2 pezzi per blister - confezione: 12 pz.

## Doppio dado capettato

Ref.	Filetto
14030/B	1/4"



Dimensione blister: 7x14 cm - 1 pezzo per blister - confezione: 12 pz.

## Raccordo T con dadi capettati

Ref.	Filetto
14040/B	1/4"



Dimensione blister: 7x14 cm - 1 pezzo per blister - confezione: 12 pz.

## Tappo cilindrico

Ref.	Filetto
14251/B	1/4"



Dimensione blister: 7x14 cm - 2 pezzi per blister - confezione: 12 pz.

## Nipplo conico

Ref.	Filetto
14131/B	1/4" - 1/4"
14132/B	3/8" - 3/8"
14134/B	1/8" - 1/4"
14137/B	1/4" - 3/8"
14138/B	3/8" - 1/2"



Dimensione blister: 7x14 cm - 2 pezzi per blister - confezione: 12 pz.

## Riduzione conica

Ref.	Filetto
14152/B	3/8" - 1/4"
14153/B	1/2" - 3/8"
14154/B	1/2" - 1/4"



Dimensione blister: 7x14 cm - 2 pezzi per blister - confezione: 12 pz.

## Prolunga

Ref.	Filetto
14175/B	1/4" - 1/4"



Dimensione blister: 7x14 cm - 2 pezzi per blister - confezione: 12 pz.

## Manicotto

Ref.	Filetto
14201/B	1/4" - 1/4"
14202/B	3/8" - 3/8"
14207/B	1/4" - 3/8"



Dimensione blister: 7x14 cm - 2 pezzi per blister - confezione: 12 pz.

## Raccordo L

Ref.	Filetto
14301/B	M 1/4" - F 1/4"
14311/B	F 1/4" - F 1/4"
14316/B	M 1/4" - F 1/4"



Dimensione blister: 7x14 cm - 2 pezzi per blister - confezione: 12 pz.

## Raccordo T

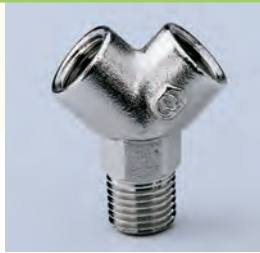
Ref.	Filetto
14341/B	1/4"



Dimensione blister: 7x14 cm - 2 pezzi per blister - confezione: 12 pz.

### Raccordo Y femmina/maschio/ femmina

Ref.	Filetto
14321/B	1/4"



Dimensione blister: 7x14 cm - 2 pezzi per blister - confezione: 12 pz.

### Innesto rapido maschio "D" con dado capettato

Ref.	Filetto
11045/B	1/4"



Dimensione blister: 7x14 cm - 2 pezzi per blister - confezione: 12 pz.

### Guarnizioni per baionetta

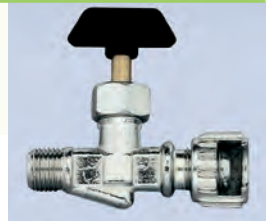
Ref.	Filetto
60920/B	1/8"



Dimensione blister: 7x14 cm - 10 pezzi per blister - confezione: 12 pz.

### Rubinetto di linea a spillo maschio con dado capettato

Ref.	Filetto
12010/B	1/4"



Dimensione blister: 7x14 cm - 1 pezzo per blister - confezione: 12 pz.

### Rubinetto di linea a sfera maschio/maschio

Ref.	Filetto
12131/B	1/4"



Dimensione blister: 7x14 cm - 1 pezzo per blister - confezione: 12 pz.

# ESPOSITORI

Studiati appositamente per dare visibilità e ordine ai prodotti, gli espositori Walmec arricchiscono i punti vendita grazie alla loro funzionalità e grafica attraente.

Dal display per le pistole di soffiaggio agli originali e pratici espositori a piani girevoli per la raccorderia.

## MODELLO

## REFERENZA

### VENTO

Ref. 60949

Display in cartone comprendente:

- 5 PA/6 Ref. 50065

- 3 PA/6L Ref. 50066

- 1 PA/6LL Ref. 50067

Dimensione display: 43 x 25 x h 41 cm

Peso: 2,8 Kg



### JUNIOR

Espositore per raccorderia, 4 piani comprendenti:

- X 100 S - raccordi - innesti - attacchi (**chiedere all'agente la composizione**)

Con raccorderia - peso 14,5 Kg

Ref. 60930

Vuoto - peso 4 Kg

Ref. 60930/V

Dimensione espositore: 35 x 80 cm



### MASTER

Espositore per raccorderia, 7 piani comprendenti:

- X 300 U - raccordi - innesti - attacchi (**chiedere all'agente la composizione**)

Con raccorderia - peso 31 Kg

Ref. 60931

Vuoto - peso 6 Kg

Ref. 60931/V

Dimensione espositore: 35 x 150 cm



### PROFESSIONAL

Espositore per raccorderia, 11 piani comprendenti:

- X 300 U - raccordi - innesti - attacchi (**chiedere all'agente la composizione**)

- 12 pistole di soffiaggio PA/4N

- 6 pistole di gonfiaggio PG/S

Con raccorderia - peso 45,5 Kg

Ref. 60932

Vuoto - peso 9 Kg

Ref. 60932/V

Dimensione espositore: 35 x 193 cm



### ROLLO

Ref. 60930/RR

Contenitore portaoggetti su ruote girevoli.

Dotazione: 4 ripiani colorati, 4 divisori a T

Ripiani: polipropilene

Maniglia: comoda presa per trasporto

Ruote: 4 ruote girevoli

Dimensione espositore: 35 x 80 cm

Peso: 4,5 Kg





# Condizioni di vendita

## Validità

Le condizioni generali di vendita di seguito predisposte disciplinano in maniera uniforme i contratti di vendita, fornitura e prestazione di servizi, e fanno parte integrante dei nostri contratti anche quando gli ordini vengono assunti telefonicamente, verbalmente, a mezzo fax, e-mail o a mezzo internet.

Le clausole, le condizioni e gli altri elementi negoziali accessori, qualora modificano o derogano le presenti condizioni generali, dovranno essere predisposte e accettate in forma scritta a pena di nullità ed inefficacia.

Il presente catalogo annulla e sostituisce i precedenti e può essere variato in qualsiasi momento senza preavviso e senza che ciò implichi il diritto da parte della Clientela ad un risarcimento.

## Offerte e perfezionamento del contratto

Le descrizioni tecniche e le immagini hanno valore indicativo delle caratteristiche del prodotto, ma non costituiscono di per sé qualità promesse o essenziali dei prodotti forniti e, pertanto, possono essere modificate in qualsiasi momento fino al perfezionamento del contratto.

Le richieste di preventivo (offerte) non rappresentano in nessun caso "ordine esecutivo di vendita".

A seguito di tali richieste Walmecc S.p.A. si attiverà esclusivamente al fine di fornire le informazioni oggetto delle richieste medesime.

Le offerte di Walmecc S.p.A. non sono vincolanti per l'offerente. L'ordine del cliente è vincolante e irrevocabile ai sensi dell'art. 1329 CC e per 8 (otto) giorni dal suo ricevimento. Walmecc S.p.A. ha facoltà di accettare l'ordine entro il suddetto termine sia mediante conferma scritta sia dando inizio all'esecuzione del contratto, mediante la spedizione della merce ordinata.

Il contratto si intende concluso presso gli uffici commerciali della Walmecc S.p.A., in via Trieste 10, Santa Lucia di Piave (TV). Tutti gli ordini trasmessi si intendono sempre "salvo approvazione" da parte di Walmecc S.p.A.

**Non si accettano ordini di importo inferiore a Euro 200,00 (duecento/OO). Faranno eccezione eventuali ordini di soli ricambi che saranno evasi esclusivamente in contrassegno e resi franco con addebito.**

## Prezzi e condizioni di pagamento

Salvo diversa pattuizione scritta fra le parti, Walmecc S.p.A. applica ai contratti conclusi i prezzi indicati sul proprio catalogo e sul proprio listino prezzi in vigore al momento del ricevimento dell'ordine. I prezzi non includono l'I.V.A. dovuta per legge.

La merce venduta rimane di proprietà di Walmecc S.p.A. sino ad integrale pagamento e gli acconti pagati saranno trattenuti a rifusione di danni e spese.

Le fatture emesse da Walmecc S.p.A. devono essere saldate entro il termine fissato in forma scritta fra le parti, presso il domicilio del creditore, ai sensi dell'art. 1182 CC, anche se il pagamento avvenga a mezzo tratta o ricevuta bancaria (RI.BA.)

Scaduto il termine fissato di pagamento, Walmecc S.p.A. si ritiene autorizzata ad emettere tratta senza alcun preavviso. Per pagamento ritardato oltre i termini concordati e indicati in fattura saranno addebitati oneri nella misura pari agli interessi legali maggiorati di sette punti e relative spese. In caso di ritardi nei pagamenti Walmecc S.p.A. si riserva il diritto di evadere eventuali ordini in corso con pagamento anticipato o contrassegno.

**Le spese di trasporto sono addebitate in fattura salvo diverso accordo fra le parti. L'imballo viene fatturato al costo e non si accetta di ritorno.**

## Termini di consegna

Walmecc S.p.A., in caso di ordini di notevole entità, ha facoltà di eseguire consegne parziali.

I termini di consegna non sono mai impegnativi; un'eventuale mancata consegna totale o parziale o un semplice ritardo non danno diritto a indennizzi salvo se diversamente pattuito in forma scritta e regolarmente accettata.

Nel caso in cui le parti abbiano concordato per iscritto il versamento di un acconto a carico del cliente, il termine di consegna decorre dal ricevimento della somma pattuita.

## Rischio di spedizione

La merce viaggia a rischio e pericolo del cliente, anche se venduta franco destino. Salvo diverso patto contrario stipulato in forma scritta, Walmecc S.p.A. spedisce la merce all'indirizzo indicato dal cliente.

Se la spedizione viene ritardata a causa di circostanze imputabili al cliente, il rischio per il perimento o il deterioramento della merce grava sul cliente a partire dal giorno in cui Walmecc S.p.A. effettua la comunicazione di essere pronta alla consegna della merce.

In tutti i casi di forza maggiore quali scioperi, sospensione dei trasporti ecc., Walmecc S.p.A. sarà esonerata dall'obbligo della spedizione, mentre tali casi non potranno costituire annullamento dell'ordine da parte del cliente.

Walmecc S.p.A. non assume alcuna responsabilità per eventuali ammanchi di materiali o danneggiamenti di colli dovuti a spedizioni effettuate tramite pacchi postali o colli ferroviari. Si consiglia di controllare quantità e stato delle spedizioni prima di prendere in consegna la merce.

## Diritto di riservato dominio

Walmecc S.p.A. si riserva il diritto di proprietà sulla merce fornita fino all'avenuto integrale pagamento della fornitura e di ogni eventuale altra somma dovuta per qualsiasi titolo dal cliente.

I rischi e le responsabilità inerenti all'utilizzo dei beni forniti gravano in capo al cliente dal momento della consegna.

## Garanzie per i vizi del prodotto

Il cliente, al momento della consegna, ha l'onere di verificare che la merce fornita corrisponda all'ordine effettuato per quantità e qualità e che sia immune da vizi rilevabili ad un esame sommario condotto con la normale diligenza.

Reclami per danneggiamenti dovuti al trasporto dovranno essere inoltrati nei confronti del trasportatore direttamente all'atto del ricevimento mediante precisa riserva sul bollettino di consegna del corriere, dandone comunicazione a Walmecc S.p.A. entro e non oltre 8 (otto) giorni. Trascorso tale termine la merce si intende ricevuta e accettata.

Walmecc S.p.A. garantisce la conformità dei prodotti forniti secondo quanto riportato a catalogo. La merce fornita è coperta da garanzia contro difetti di costruzione e di materiale per 12 (dodici) mesi dalla data di consegna. In ogni caso la garanzia non si applica nel caso in cui il cliente non provi di aver effettuato un corretto uso, manutenzione e conservazione dei prodotti.

Walmecc S.p.A. declina ogni responsabilità per danni a persone, animali o cose dovuti a uso improprio dei prodotti.

## Riparazioni

Le spedizioni per le riparazioni si accettano solo in porto franco presso la sede di Walmecc S.p.A. di Santa Lucia di Piave (TV), e sono rispediti in porto assegnato. Le riparazioni in garanzia saranno spedite in porto franco.

## Foro competente

Per qualsiasi controversia è competente il foro di Treviso quali che siano le condizioni di vendita e di pagamento concordate.

**WALMEC SPA**  
**DIREZIONE COMMERCIALE E SEDE LOGISTICA**

VIA TRIESTE 10, 31025 - S.LUCIA DI PIAVE - (TV) - ITALY  
TEL +39 0438 6611  
FAX: +39 0438 661333  
E-MAIL: [WALMEC@WALMEC.COM](mailto:WALMEC@WALMEC.COM)  
WEB: [WWW.WALMEC.COM](http://WWW.WALMEC.COM)

**SEDE PRODUTTIVA**

VIALE DELLA VITTORIA 33, 24054 - CALCIO - (BG) - ITALY

